

2023年6月16日  
株式会社キトー

## キトーベルトラッシング (BLR形) の点検のお願い (不良品の無償交換のお知らせ)

キトーベルトラッシング (BLR形) において、ベルト巻取りジクの抜け止めピンに加工漏れがある製品が流出した可能性が発覚しました。

大変恐れ入りますが、【別紙：点検要領】に従い、直ちに自主点検を実施いただき、**不良品に該当するものは、直ちにご使用を中止してください**。不良品は、良品に無償交換をさせていただきますので、お買い上げの販売店または後記の連絡先までご連絡をいただきますようお願い申し上げます。

なお不良品は、抜け止めピンに曲げが加工されていない、もしくは曲げ加工が不十分なことから抜け止めピンが脱落する恐れがございます。そのため、直ちに自主点検を実施いただきたく、重ねてお願い申し上げます。

ご愛用のおお客様には、ご心配とご迷惑をおかけしますことを深くお詫び申し上げます。

### 対象製品：

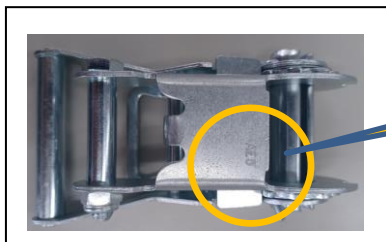
製品名称：キトーベルトラッシング (BLR形)

製品形式：BLR005、BLR010、BLR020、BLR030、BLR040、BLP040、BLRB005、BLRB010、BLRB020、BLRB030、BLRB040 合計 11 機種

対象ロット： AE1、AE2、AE3、AE4、AE5、AE6、AE7、AE8、AE9 合計 9 ロット

(2022年1月～2023年5月出荷分となっております)

当該ロットはレバー部に刻印されておりますのでご確認願います。



ロット刻印の位置

本件についてご不明な点がございましたら、下記連絡先までお問合せください。

連絡先： 東部カスタマーセンター (東京) 担当地域：北海道、東北、甲信越、関東

TEL：0120-994-404 / FAX：0120-994-504

西部カスタマーセンター (名古屋) 担当地域：中部 (愛知、三重、岐阜、静岡)

TEL：0120-929-965 / FAX：0120-929-966

西部カスタマーセンター (大阪) 担当地域：北陸、関西、中国、四国、九州、沖縄

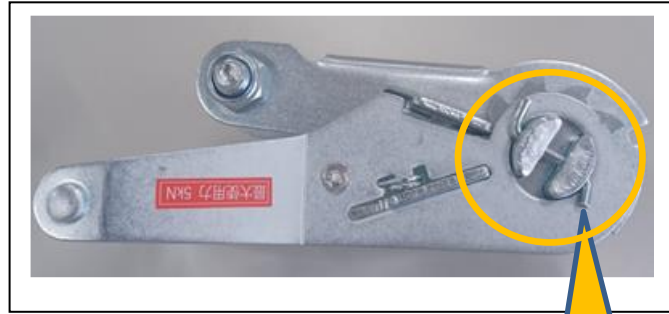
TEL：0120-959-488 / FAX：0120-959-499

何卒、ご理解ご協力の程、お願い申し上げます。

## 【別紙：点検要領】

1. 写真①のキトーベルトラッシング (BLR形) において、フレーム側面の抜け止めピンを両側とも目視にて確認願います。※ベルトは付いた状態で確認出来ます。
2. 写真②は良品です。ピンの両端が曲げられた状態が正常です。
3. 写真③は不良品です。ピン曲げなし、曲げ不良、もしくはピン無しの状態が確認された場合、即時のご使用中止をお願い致します。

### 写真① ベルトラッシング本体



### 写真② 抜け止めピンの状態 (良品)



### 写真③ 抜け止めピンの状態 (不良品)

