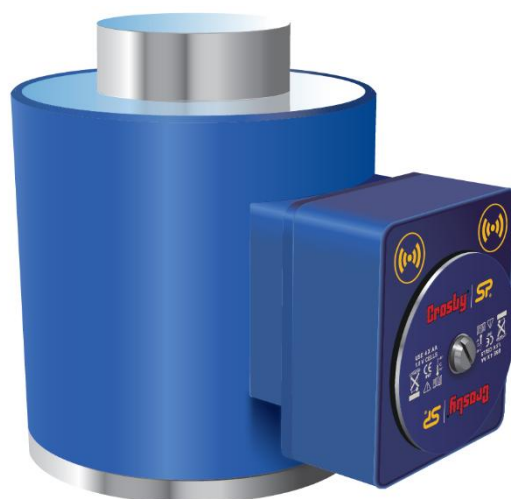


無線式圧縮ロードセル:WNITC 形

取扱説明書

TS : v1.20 以上

BLE : v1.02.09 以上



お客様へ

- ・このたびは、無線式圧縮ロードセルをお買い上げいただきまして、誠にありがとうございました。
- ・使用される方および管理される方は、必ずお読みください。
- ・本製品を「ハンドヘルド (SW-HHP-TS) / アプリ (HHP2) / ソフトウェア (INSIGHT)」と組み合わせて使用する場合は、各取扱説明書を参照してください。
- ・Bluetooth および Bluetooth ロゴは、Bluetooth SIG, Inc. の登録商標です。

目次

1. はじめに	2
2. 取り扱い全般と使用上のご注意	3
3. 電池の取付方法	4
4. 位置の調整	4
5. 使用方法	5
6. 使用条件	5
7. 校正	5
8. 品質保証書	6

この取扱説明書は、製造元であるクロスビー・ストレートポイント社が発行した英語版取扱説明書を、弊社キトーが日本語に翻訳したものです。
この取扱説明書は事前の予告なく、一部内容を変更することがあります。

1. はじめに

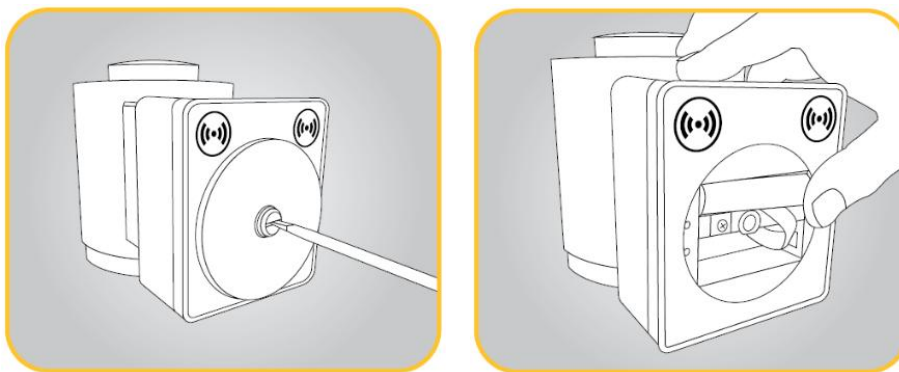
- 無線式圧縮ロードセルは、ケーブルがないため、大型構造物などの大規模プロジェクトの計測も従来に比べて大幅に短時間で作業可能です。
- 複数の圧縮ロードセルは、USB ドングルを介して INSIGHT にワイヤレス接続できるほか、Bluetooth 対応機種であれば iOS または Android アプリ、またはハンドヘルド(オプション)にも接続可能です。
- この取扱説明書の内容で、ご不明な点がございましたら最寄りのキトーまでお問い合わせください。
- お客様が末永く、本製品を安全にご愛用いただけますよう、キトーは心より願っております。

2. 取り扱い全般と使用上のご注意

取り付け、操作、保守点検の前に、必ずこの取扱説明書を熟読し、正しくご使用ください。
機器の知識、安全の情報、そして注意事項のすべてについて習熟してからご使用ください。

- クロスビー・ストレートポイント社（当社）の製品は、お客様が製品の安全な使用、適切なケアおよび適用について十分に理解したうえでご利用いただけます。
- 当社の製品の安全な使用、適切なケア、および適用に関する責任はお客様にあります。
- 当社の製品の故障は、過荷重等の誤った使用、または不適切なケアとメンテナンスによって発生する可能性があります。
- 当社の製品は ASME B30.26-2010「着脱式荷重表示装置」の規格に準拠しています。
- 本書やカタログ等の資料に記載されている定格値は、新品または「新品の状態」の製品にのみ適用されます。
- 最大使用荷重は、通常的环境条件下で製品が耐えられる最大荷重を定義します。
製品の選定にあたっては、衝撃荷重および異常な使用条件を十分に考慮する必要があります。
- 当社の製品の最大使用荷重、安全率等は、摩耗、過負荷等の誤った使用、腐食、変形、意図的な改造、使用年数等の条件によって影響を受ける可能性があります。
- 当社の製品は使用荷重（W.L.L）の2倍でプルーフロード試験を実施しております。
- 製品や付属品を廃棄する場合は、使用できないように分解し、地方自治体の条例または事業体が定めた規則に従って廃棄してください。詳しくは、地方自治体および関係部門にお問い合わせください。
- 製品に不具合が発生した場合は、製品の詳細・使用状況・不具合の内容をキトーへご連絡ください（電池式の場合は事前に新しい電池に交換し、再度確認をしてください）。

3. 電池の取付方法



無線式圧縮ロードセルを使用する前に、付属の単三電池4本を取り付ける必要があります。

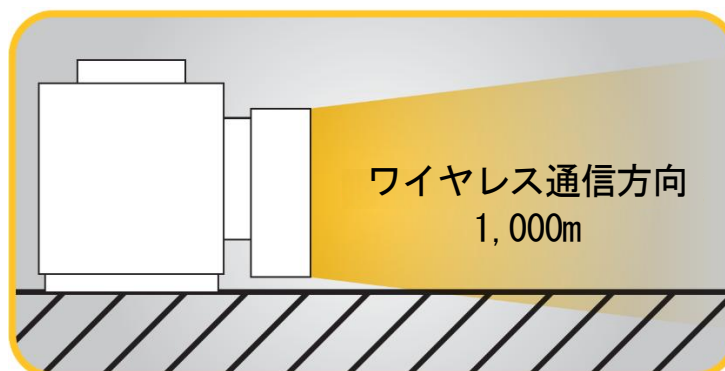
- ①電池を取り付けるには、上図のようにサイドカバープレートを固定しているねじを取り外します。
- ②単三電池4本を取り付けます。
- ③サイドカバープレートを戻し、ねじをしっかり締めてください。

警告



- 電池を正しく取り付けてください。
正しく取り付けないと、無線式圧縮ロードセルに重大な損傷を与える可能性があります。

4. 位置の調整



本製品の位置決めを行う際に、ロードセルと受信機の位置関係が正しいことを確認することが重要です。
ワイヤレス通信方向は上図を参照してください。

※Bluetooth仕様の通信距離は100mとなります。

5. 使用方法

ロードセルをベースプレートまたは負荷に耐えることが可能な十分に強固な面の上に置きます。この取り付け面は、平滑で水平なものとしします。

ロードセルの上部はドーム型のため、ロードセルに載せる対象物を保護するためのパッキングプレートまたはロードキャップが必要になる場合があります。

6. 使用条件

本製品は、保護等級 IP67/NEMA6 の防塵・防水性能を有しております。

- 本製品が一時的にでも水没するような使用は避けてください。
- 本製品に溶剤を使用しないでください。
- 本製品を寒い車両から暖かい部屋に移動するなど、温度が急激に変化する場合は 20～30 分以内の使用は避けてください。
- 温度の変化は、デバイスの精度に影響を与える可能性があります。
動作温度は、 $-10 \sim +50^{\circ}\text{C}$ です。

各種のディスプレイに“OVERLOAD”と表示された場合は、過負荷状態を示しています。直ちに荷重を取り外してください。

測定値が最大使用荷重 (W. L. L) 以下であることを確認してください。

“OVERLOAD”の表示が続く場合は、キトーまでお問い合わせください。

7. 校正

本製品には、1 年間有効な校正証明書を付属しています。

有効期限が切れた製品は、キトーで再校正することをお勧めします。

詳細については、弊社カスタマーセンターまたはお客様相談センターにお問い合わせください。

8. 品質保証書

製品をご購入いただき誠にありがとうございます。本保証書に基づき次のとおり保証いたします。

■ 保証の範囲

保証期間内において、取扱説明書、本体警告表示などの注意書きに従って使用したにもかかわらず故障・破損が生じた場合、本保証書記載内容に基づき無償にて修理いたします。

無償の修理は、製造保証元のクロスビー・ストレートポイント社にて行います。クロスビー・ストレートポイント社はイギリスにありますので、修理には時間を要することを御承知ください。

なお、本製品の故障・破損に起因する損害（生産補償、休業補償など）については、補償いたしかねます。

このような事態が予想される場合には、あらかじめ代替機などを準備することをお勧めします。

この保証書は、日本国内において次の製品に有効です。

製品：無線式圧縮ロードセル

■ 保証期間

弊社、出荷日翌日から1年間といたします。

■ 保証の適用

この保証書は日本国内においてのみ有効です。

■ 保証対象外の事項

保証期間内においても次の事項に該当する場合は保証対象外とし、有償修理となる場合があります。

- (1) 定格以上の荷重で使用されたとき。
- (2) 製品仕様を超える環境で使用されたとき。
(ばい煙・薬品・塩害等の外部要因の存在または特殊環境下での使用)
- (3) 取扱説明書等に指定する保守点検および使用後の手入れを実施されなかったとき。
- (4) 保守、整備の不備または間違いによる故障。
- (5) 製品または付属品を改造したと認められるとき。
- (6) 純正部品を使用しなかったとき。
- (7) その他、取扱説明書等の指示に反して使用されたとき。
- (8) 地震、台風、水害等の天災及び事故、火災による損傷。
- (9) 使用損耗または経時変化に起因する不具合。

■ 修理の受け方

修理をお受けになる場合には、製品名称・モデルロット No. ・シリアル No. を購入元までご連絡ください。

■ その他

- (1) 製品の発送前に、各製品が校正されていることを確認するためにあらゆる努力をしていますが、測定数値の誤差については責任を負いかねます。
- (2) クロスビー・ストレートポイント社の出荷時には、検査、校正、及び調整をしていますが、輸送中の破損など、何らかの理由で故障や不具合が生じる場合があります。

お問い合わせ先

■カスタマーセンター／Customer Center of Japan

Tokyo	〒163-0809 東京都新宿区西新宿 2-4-1 新宿 NS ビル 9 階 《TEL》0120-994-404 《FAX》0120-994-504
Osaka	〒570-0003 大阪府守口市大日町 2-10-3 《TEL》0120-959-488 《FAX》0120-959-499
Nagoya	〒465-0025 愛知県名古屋市名東区上社 1 丁目 908 エプタ上社 3F 《TEL》0120-929-965 《FAX》0120-929-966

■お客様相談センター／Customer Service Center

受付時間 9:00~16:00 (土・日祝日を除く)

《TEL》0120-988-558

《FAX》0120-988-228

Website: kito.co.jp/contact/

■本社／Head Office

本社工場	Head Office & Factory 〒409-3853 山梨県中巨摩郡昭和町築地新居 2000
東京本社	Tokyo Head Office 〒163-0809 東京都新宿区西新宿 2-4-1 新宿 NS ビル 9 階

無断転載・複写禁止

本書は、事前の予告なく一部内容を変更することがあります。

本書または、製品に関するお問い合わせは、弊社もしくは販売店までご連絡ください。

本製品は日本国内での使用を前提として設計・販売されております。本製品を日本国外で使用する場合は、製品仕様が使用国の法令、規格へ適合していない可能性がありますので、事前に弊社までご相談ください。

また、本製品の日本国外での修理や部品販売などのアフターサービスには対応いたしかねますので、あらかじめご了承ください。



Website: kito.co.jp