

荷を傷めない超軽量大容量強力繊維スリング

キトーラウンドスリング

エアリアル

Air∞Real RG形



労働環境が
一新する!

驚きの軽さ、しなやかさ! 従来型と比べて質量約1/3!

〈キトーラウンドスリングRE形〉

ポリエステル製の3倍の強度を備える、超高分子量ポリエチレン(芯糸)を採用!

UHMWPE : Ultra High Molecular Weight Polyethylene

質量比較 (10t x 10mの場合)



鋼鉄製
ワイヤースリング
質量 **43kg**



従来型 キトー
ラウンドスリングRE形
質量 **20.5kg**



NEW!
Kito Roundsling
AirooReal
RG
新製品 キトー
ラウンドスリングRG形
質量 **7.3kg**

フック掛けが簡単!
フトコロに余裕ができる!

100%

47%

17%

現場作業者ファースト!
玉掛け作業の負荷低減、
作業効率の向上を実現!
(10tx2mの場合の比較)



重すぎて持ち運びが困難。
しかも危険が伴う可能性。

鋼鉄製
ワイヤースリング

しなやかで柔らかい。
とにかく軽いので
持ち運びがラクラク!

新製品 キトー
ラウンドスリングRG形



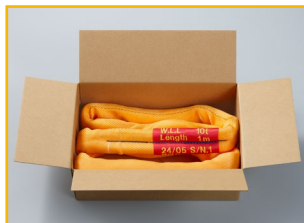
現場で視認性抜群!
形式別のカラータグを採用!
(例:RG100、10tの場合)

RG形は60サイズの宅配便梱包箱にスッポリ収まる!

(10tx1mの場合の比較)



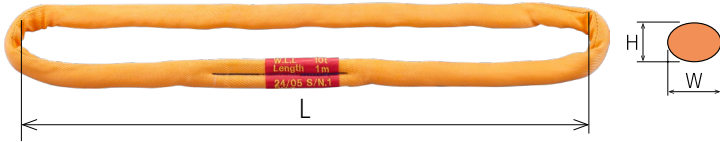
従来型 キトーラウンドスリングRE形



新製品 キトーラウンドスリングRG形

製品仕様

材 質	芯 糸：超高分子量ポリエチレン (UHMWPE : Ultra High Molecular Weight Polyethylene) 表面布：ナイロン・ポリウレタン
安 全 率	6倍以上
使用環境	温 度：-30℃～60℃ (45℃～60℃の範囲内でご使用の場合は、最大使用荷重の80%でご使用ください)



カラータグ表示例



寸法諸元 [ラウンドスリング]

最大使用荷重 (t)	品目コード ご注文の際は、品目コードをお伝えください。 □□□ 部にはスリング長さLを追加ください。 【注文例】 スリング長さL=5.0mの場合 → 050 スリング長さL=7.5mの場合 → 075	形式	色		質量 (L=1mの場合) (kg)	寸法 (mm)		スリング長さL (m)
			表面布	カラータグ		W	H	
10	RGRE100-7 □□□ 1	RG100	橙	赤	0.73	40	20	0.5m～50m迄まで (0.5m間隔)
16	RGRE160-7 □□□ 1	RG160		紺	0.95	50	25	
20	RGRE200-7 □□□ 1	RG200		紫	1.39	58	27	
25	RGRE250-7 □□□ 1	RG250		緑	1.65	66	29	1.0m～50mまで (0.5m間隔)
32	RGRE320-7 □□□ 1	RG320		黒	2.0	76	32	
40	RGRE400-7 □□□ 1	RG400		灰	2.7	87	34	
50	RGRE500-7 □□□ 1	RG500		青	3.2	100	37	
60	RGRE600-7 □□□ 1	RG600		赤	3.8	110	40	2.0m～50mまで (0.5m間隔)
70	RGRE700-7 □□□ 1	RG700		紫	4.3	120	42	
80	RGRE800-7 □□□ 1	RG800		緑	5.1	130	43	
90	RGRE900-7 □□□ 1	RG900	黒	5.7	140	45		
100	RGRE1Y0-7 □□□ 1	RG1000	灰	6.4	148	47		

- ◎上記表にないスリング長さLについては、当社までお問い合わせください。
- ◎本製品は、繊維を使用しているため寸法に多少の公差があることをご承知おきください。
- ◎複数本つりでご使用の場合は、同時ご注文を推奨いたします。また、複数本つりでご使用中の一部を交換する場合も、寸法誤差についてご承知おきください。
- ◎損傷したスリングの点検・修理は、当社にてお受けしますので別途お問い合わせください。
- ◎エッジ(R)に当てて使用する場合は、保護コーナーをご利用ください。

寸法諸元 [保護コーナー]

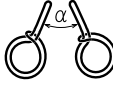
最大使用荷重 (t)	形式	寸法		タイプ	つり荷のエッジ(R)の選定の目安 (mm)						つり荷のエッジには保護コーナーをご使用ください	
		厚さ (mm)	長さ (m)		R=0	R≤1	1<R≤3	3<R≤5	5<R≤10	10≤R		
10t～100t用	RB	2	0.5	シングル 通し または ダブル 通し	×	×	×	80%	○	保護 コーナー 不要		
	RS	4			×	50%	80%	○	○			
	RBMT	2			×	×	×	80%	○			○
	RSMT	4			×	50%	80%	○	○			
	RSMTCB	8			80%	○	○	○	○			
形状略図												

- ◎10t～100tまでのRG形ラウンドスリングに対応します。
- ◎上記表にない長さLについては、当社までお問い合わせください。
- ◎つり荷のエッジ(R)により、ラウンドスリングの最大使用荷重を変更する必要がありますのでご注意ください。
- ◎記号の意味：×=使用不可、○=最大使用荷重のまま使用可能、その他数値を記載している欄は使用荷重を下げてください。

つり方と使用荷重表

- ▶最大使用荷重はストレートつりの使用荷重です。
- ▶荷のつり方により、下表の通り使用荷重が変化します。
- ▶つり荷のエッジには保護コーナーをご使用ください。

単位: (t)

最大使用荷重 (t)	つり方/つり角度 α /モード係数									
	ストレート	チョーク					バスケット			
		—	$\alpha=0^\circ$	$0^\circ<\alpha\leq 45^\circ$	$45^\circ<\alpha\leq 90^\circ$	$90^\circ<\alpha\leq 120^\circ$	$\alpha=0^\circ$	$0^\circ<\alpha\leq 45^\circ$	$45^\circ<\alpha\leq 90^\circ$	$90^\circ<\alpha\leq 120^\circ$
	1	0.8	1.6	1.4	1.1	0.8	2	1.8	1.4	1
			 (2本使い、角度違いの場合)							
10	10	8	16	14	11	8	20	18	14	10
16	16	13	26	22	18	13	32	29	22	16
20	20	16	32	28	22	16	40	36	28	20
25	25	20	40	35	28	20	50	45	35	25
32	32	26	51	45	35	26	64	58	45	32
40	40	32	64	56	44	32	80	72	56	40
50	50	40	80	70	55	40	100	90	70	50
60	60	48	96	84	66	48	120	108	84	60
70	70	56	112	98	77	56	140	126	98	70
80	80	64	128	112	88	64	160	144	112	80
90	90	72	144	126	99	72	180	162	126	90
100	100	80	160	140	110	80	200	180	140	100

※: 2本使いの場合は、表中数値の2倍の使用荷重となります。

《使用上の注意》

ご使用の前に「取扱説明書」をよくお読みの上、正しくお使いください。



白芯が見えたら 使用ストップ

表面布が擦過や引っ掛けなどによって破損し、内部の芯体(白)が見えてきたら使用を中止してください。また部分的な硬化や太さの不均一が感じられたら危険な状態です。

つり荷のエッジには、必ず当ても (保護コーナー)を使用してください

角張った荷をつる場合には、必ず当ても(保護コーナー)を角に当たるように装着し、横滑りしないようにバランスよくつけてください。
【横滑り厳禁】スリングが切断する危険があります。

熱いものには 使えません

スリングの使用温度は、 -30°C ～ 60°C 以下とし、 45°C ～ 60°C の範囲内で使用の場合は、使用荷重を80%としてご使用ください。

化学薬品類が付着する 環境では使用厳禁です

酸、アルカリなどの化学薬品類が付着する環境では、強度が低下しますので、使用厳禁です。

©KITO、キトーは、株式会社キトーの登録商標です。

◎カタログ記載の各々の製品は、それぞれの使用目的に応じ、関連法規や規格に基づき機能や性能が設計されております。お客様の設備機械の一部として組み込む等、予期せざる目的に使用された場合、製品の性能・機能の保証はもとより、予期せざる使用に起因した事故につきましても責任は負いかねます。また、改造は絶対に行わないでください。◎特殊な用途でご使用の場合には、予め当社にご確認ください。◎製品の輸出をお考えの場合は、向け先に応じて諸規格、規制があるため、事前に当社にご相談ください。◎本カタログに掲載されているものすべて(写真、デザイン、文章、イラストなど)の無断転載、複製、転用を禁じます。◎本カタログ仕様は予告なしに一部変更する場合があります。

KITO® 株式会社キトー

本社工場 〒409-3853 山梨県中巨摩郡昭和町築地新居2000
東京本社 〒163-0809 東京都新宿区西新宿2-4-1 新宿NSビル9F



東部カスタマーセンター
TEL:0120-994-404

西部カスタマーセンター(名古屋)
TEL:0120-929-965

西部カスタマーセンター(大阪)
TEL:0120-959-488

www.kito.co.jp

お客様相談センター 技術相談・点検/修理相談窓口



TEL:0120-988-558 FAX:0120-988-228

<https://www.kito.co.jp/contact/>

◎受付時間 9:00~17:00 (土・祝日を除く)

取扱店



2024.08(P.H)