

## Parts List パーツリスト

### *KITO Wire Rope Hoist RY Series (10t)*

#### [Contents 目次]

■ How to Order お問い合わせ .....	3
■ Gear Box 減速機 .....	4
■ Rope Drum ロープドラム .....	6
■ Trolley Frame トロリフレーム .....	8
■ Hook Block フックブロック .....	10
■ Rope Anchorage ロープ固定端末 .....	12
■ Rope Guide ロープガイド .....	13
■ Idle Sheave 中間シーブ .....	14
■ Direct Limit Switch 上限非常停止装置 .....	15
■ Lifting Motor 巻上モータ .....	16
■ Traversing Motor 横行モータ .....	18
■ Control Unit 制御箱 (Low Headroom type ロープヘッド形) .....	20
■ Push Button Cord 押しボタンコード .....	26

## ■ International Sales Subsidiaries

### KOREA

KITO KOREA CO., LTD.

463-400, 3Dong 903, 15, 228Beon-gil, Pangyo-ro, Bundang-gu, Seongnam-si, Gyeonggi-do, KOREA

TEL: +82-31-600-7450 FAX: +82-31-600-7469

www.kito.kr

### THAILAND

SIAM KITO CO., LTD.

205 M.2, T.Klongtumru, A.Muangchonburi, Chonburi 20000, THAILAND

TEL: +66-3819-5711 FAX: +66-3819-5715

www.siamkito.co.th

### TAIWAN

KITO TAIWAN CO., LTD.

12F-1, 128c sec. 3, Ming-Shen East Road, Taipei, TAIWAN 10596

TEL: +886-2-2719-7616 FAX: +886-2-2719-6900

www.tw.kito.com

### INDONESIA

PT. KITO INDONESIA

Wisma Keiai 5F, Jl. Jend. Sudirman Kav.3-4, Jakarta 10220, INDONESIA

TEL: +62-21-572-4261 FAX: +62-21-572-4267

E-mail: sales@id.kito.com

### INDIA

Armsel MHE Pvt. Ltd.

4th Floor, Block II, Prestige Towers, No 99 & 100, Residency Road, Bengaluru-560025, INDIA

TEL: +91-80-49010500 FAX: +91-80-49010555

www.armsel.com

### Brazil

KITO do Brasil Comércio de Talhas e Guindastes Ltda.

Unidade 38 do CLE – CENTRO LOGISTICO EMBU  
Rua Jose Semiao Rodrigues Agostinho, 1370, Bairro  
Agua Espraiada – Embu das Artes, SP, Brasil  
CEP : 06833-370

TEL: +55-11-3253-1000 FAX+55-11-3253-1008

www.kito.com/br/

## ■ カスタマーセンター／ Customer Center of Japan

Tokyo 東部カスタマーセンター 〒 163-0809

東京都新宿区西新宿 2-4-1 新宿 NS ビル 9 階

Osaka 西部カスタマーセンター (大阪) 〒 570-0003

大阪府守口市大日町 2-10-3

Nagoya 西部カスタマーセンター (名古屋) 〒 465-0025

愛知県名古屋市名東区上社 1 丁目 908 エプタ上社 3 階

《 TEL 》 0120-994-404 《 FAX 》 0120-994-504

《 TEL 》 0120-959-488 《 FAX 》 0120-959-499

《 TEL 》 0120-929-965 《 FAX 》 0120-929-966

## ■ お客様相談センター／ Customer Service Center

受付時間 9:00 ~ 17:00 (土・日祝日を除く)

《 TEL 》 0120-988-558

《 FAX 》 0120-988-228

《 E-mail 》 callcenter@kito.co.jp

部品交換に際して、ご不明な点がございましたら、弊社カスタマーセンターまたはお客様相談センターまでご連絡ください。

## ■ How to Order お問い合わせ

If you would like to purchase a part, please contact our company or agency with the following information.

製品をご注文される場合は、以下の項目について販売店または弊社までお知らせください。

Product information (described in the product nameplate) 製品情報 (ネームプレートに記載されている)	
① Product type 製品形式	
② Serial No シリアル No.	
③ Lift 揚程	m
④ Power voltage 電源電圧	V
Part information 部品情報	
⑤ Part No. 部品番号	
⑥ Part name 部品名	
⑦ Part code 部品コード	
⑧ Quantity 数量	

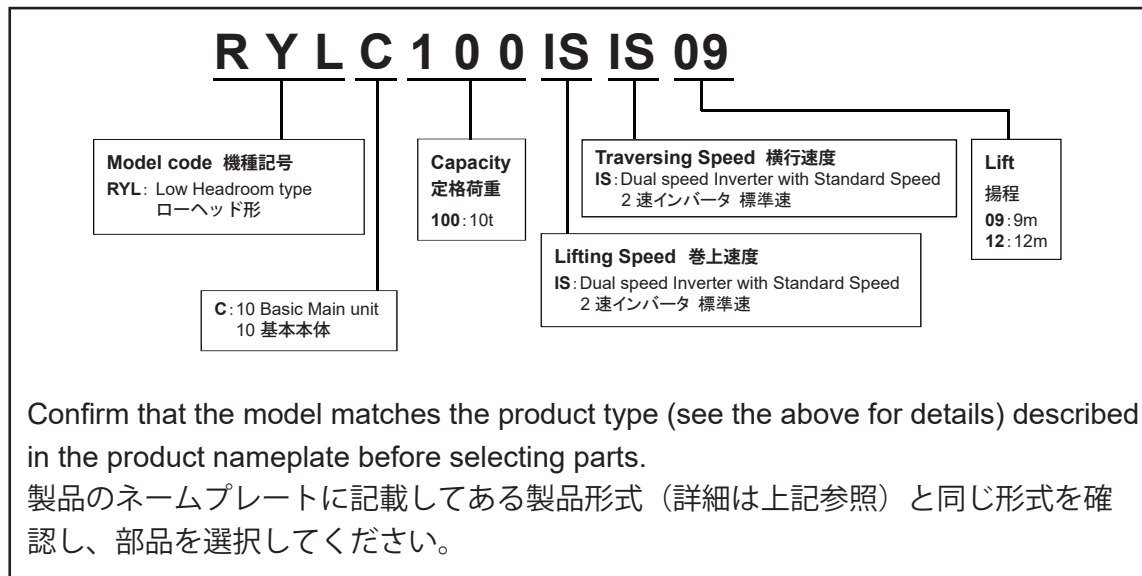
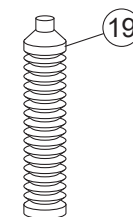
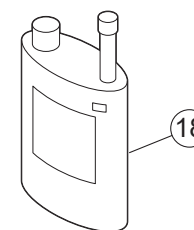
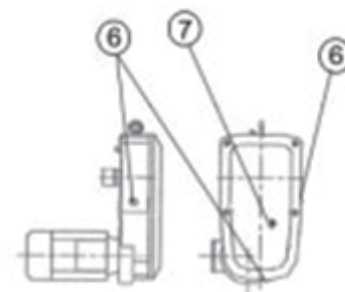
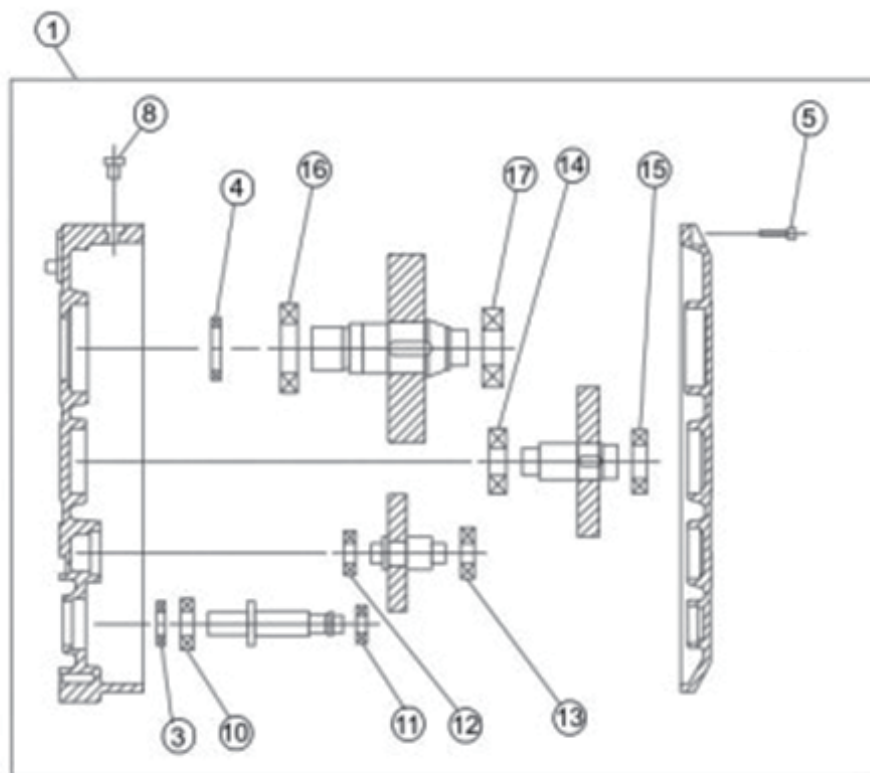


Figure # 図面符号	Part No. 部品番号	Part name	部品名	Quantity per unit 1台分 個数	Type 製品形式
					RYLC100
1	1001	Hook block assembly	フックブロックイッシキ	1set	SR-1ALEC-1001
2	5001	Sheave subassembly	シーブサブキ	2	R-1ALEC-5001 ←

# ■ Gear Box 減速機



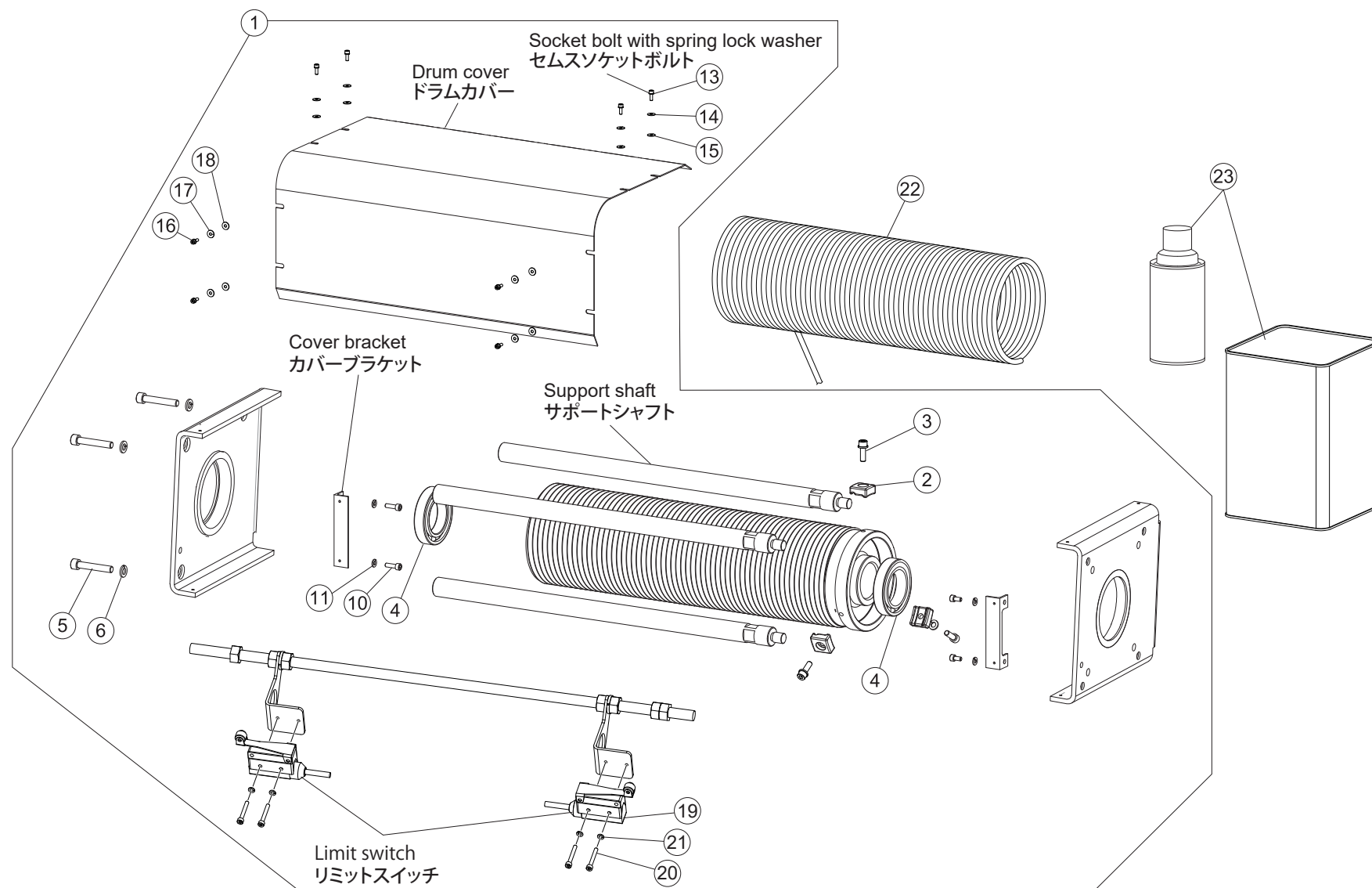
## Gear Box 減速機

Figure # 図面符号	Part No. 部品番号	Part name	部品名	Quantity per unit 1台分 個数	Type 製品形式	Remark 備考
					RYL100	
1	4001	Gear Box Subassembly	ギヤボックスブクミ	1	R-1CLBC-4001	
3	003	Oil Seal	オイルシール	1	R-1CLBC-9003	For Pinion ピニオン用
4	004	Oil Seal	オイルシール	1	R-1CLBC-9004	For Gear shaft ギヤシャフト用
5	005	Socket bolt	ソケットボルト	18	J1BE2-1003535	For Gear case cover フタ ギヤケースフタ用
6	006	Oil plug	オイルプラグ	3	R-1CLBC-9079	
7	007	Oil monitor	オイルモニター	1	R-1CLBC-9080	
8	008	Air breather	エアブリーザー	1	R-1CLBC-9081	
10	010	Ball bearing	ボールベアリング	1	J1GR020-06207	For Pinion (Gear case side) ピニオン用 (ギヤケース側)
11	011	Ball bearing	ボールベアリング	1	J1GR020-06205	For Pinion (Gear case cover side) ピニオン用 (ギヤケースフタ側)
12	012	Ball bearing	ボールベアリング	1	J1GR020-06206	For Gear 2 (Gear case side) ギヤ 2 用 (ギヤケース側)
13	013	Ball bearing	ボールベアリング	1	J1GR020-06306	For Gear 2 (Gear case cover side) ギヤ 2 用 (ギヤケースフタ側)
14	014	Cylindrical roller bearing	ローラベアリング	1	J1GC030-00308	For Gear 4 (Gear case side) ギヤ 4 用 (ギヤケース側)
15	015	Cylindrical roller bearing	ローラベアリング	1	J1GC030-00210	For Gear 4 (Gear case cover side) ギヤ 4 用 (ギヤケースフタ側)
16	016	Cylindrical roller bearing	ローラベアリング	1	J1GC030-00214	For Gear 6 (Gear case side) ギヤ 6 用 (ギヤケース側)
17	017	Ball bearing	ボールベアリング	1	J1GR020-06310	For Gear 6 (Gear case cover side) ギヤ 6 用 (ギヤケースフタ側)
18	018	Oil pot F (1L)	オイルポット F (1L)	5	ER1CS1855	For Gear box, Quantity per order : 1L 減速機用、1 オーダー分の容量 : 1L
19	019	Grease	グリース	1	R-1ALWJ-9002	For Oil seal(For lip), Quantity per order : 400g *2 オイルシール (リップ部) 用、1 オーダー分の容量 : 400g ※ 2

\*2 The same product as the grease applied to the gears of track wheel A, thrust bearing of the hook block, and gear box of the traversing motor.

※ 2 クルマ A ギヤ部、フックブロック用スラストベアリング、横行モータ減速機に補充するグリースと共通

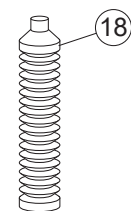
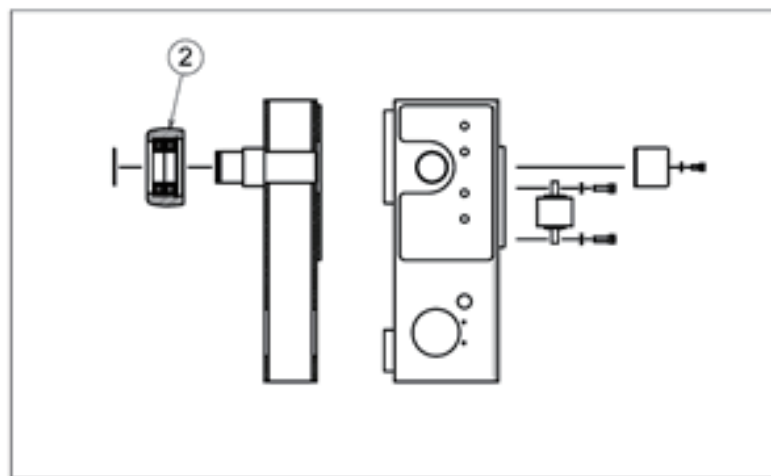
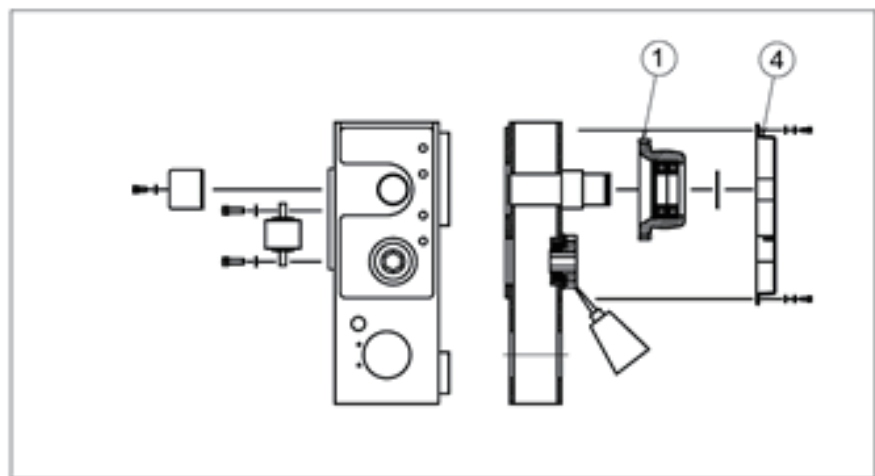
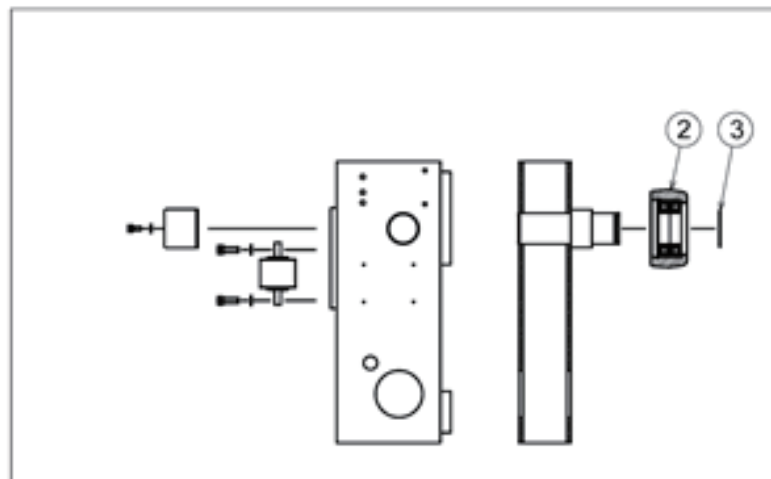
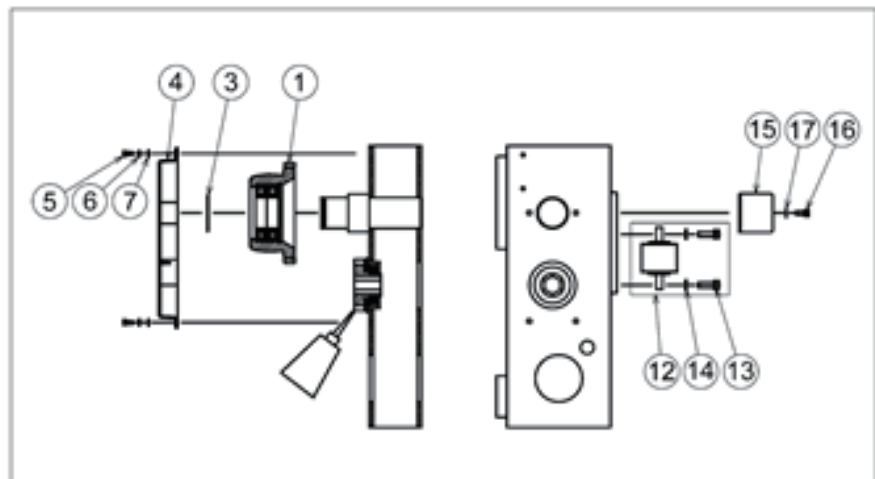
# ■ Rope Drum ロープドラム



## Rope Drum ロープドラム

Figure # 図面符号	Part No. 部品番号	Part name	部品名	Quantity per unit 1台分 個数	Type 製品形式	Remark 備考
					RYL100	
1	1001	Rope drum unit	ロープドラムユニット	1set	R-1CLCC-1101	For 9m lift 9m 揚程用
					R-1CLCC-1201	For 12m lift 12m 揚程用
2	011	Rope clamp	ロープクランプ	3	R-1CLCC-9011	
3	001	Socket bolt	ソケットボルト	3	J1BG2-0802020	For Rope clamp ロープクランプ用
4	020	Ball Bearing	ボールベアリング	2	J1GR050-06020	For Drum frame A,B ドラムフレーム A、B 用
5	007	Socket bolt	ソケットボルト	3	J1BE2-1603030	For Support shaft サポートシャフト用
6	008	Spring lock washer	バネザガネ	3	J1WS012-20160	For Support shaft サポートシャフト用
13	013	Socket bolt	ソケットボルト	8	J1BE2-0601414	For Drum cover, cover bracket ドラムカバー、カバーブラケット用
14	014	Spring lock washer	バネザガネ	8	J1WS012-20060	For Drum cover, cover bracket ドラムカバー、カバーブラケット用
15	015	Large plain washer	オオガタヒラザガネ	4	J1WK012-00060	For Drum cover, cover bracket ドラムカバー、カバーブラケット用
16	016	Socket bolt	ソケットボルト	4	J1BE2-0401212	For Drum cover ドラムカバー用
17	017	Spring lock washer	バネザガネ	4	J1WS012-20040	For Drum cover ドラムカバー用
18	018	Large plain washer	オオガタヒラザガネ	4	J1WK012-00040	For Drum cover ドラムカバー用
19	060	Limit switch	リミットスイッチ	2	R-1ALIJ-9001	
20	009	Socket bolt	ソケットボルト	4	J1BE2-0403020	For Limit switch リミットスイッチ用
21	010	Spring lock washer	バネザガネ	4	J1WS012-20040	For Limit switch リミットスイッチ用
22	019	Wire rope	ワイヤロープ	1	R-1CLKJ-9141	For 9m lift 9m 揚程用
					R-1CLKJ-9241	For 12m lift 12m 揚程用
23	020	Grease	グリース	1	R-1ALWJ-9005	For Wire rope, Quantity per order:16kg ワイヤロープ用、1オーダー分の容量 :16kg
					R-1ALWJ-9007	For Wire rope (Spray type), Quantity per order:300g ワイヤロープ用 (スプレータイプ) 1オーダー分の容量 :300g

## ■ Trolley Frame トロリフレーム





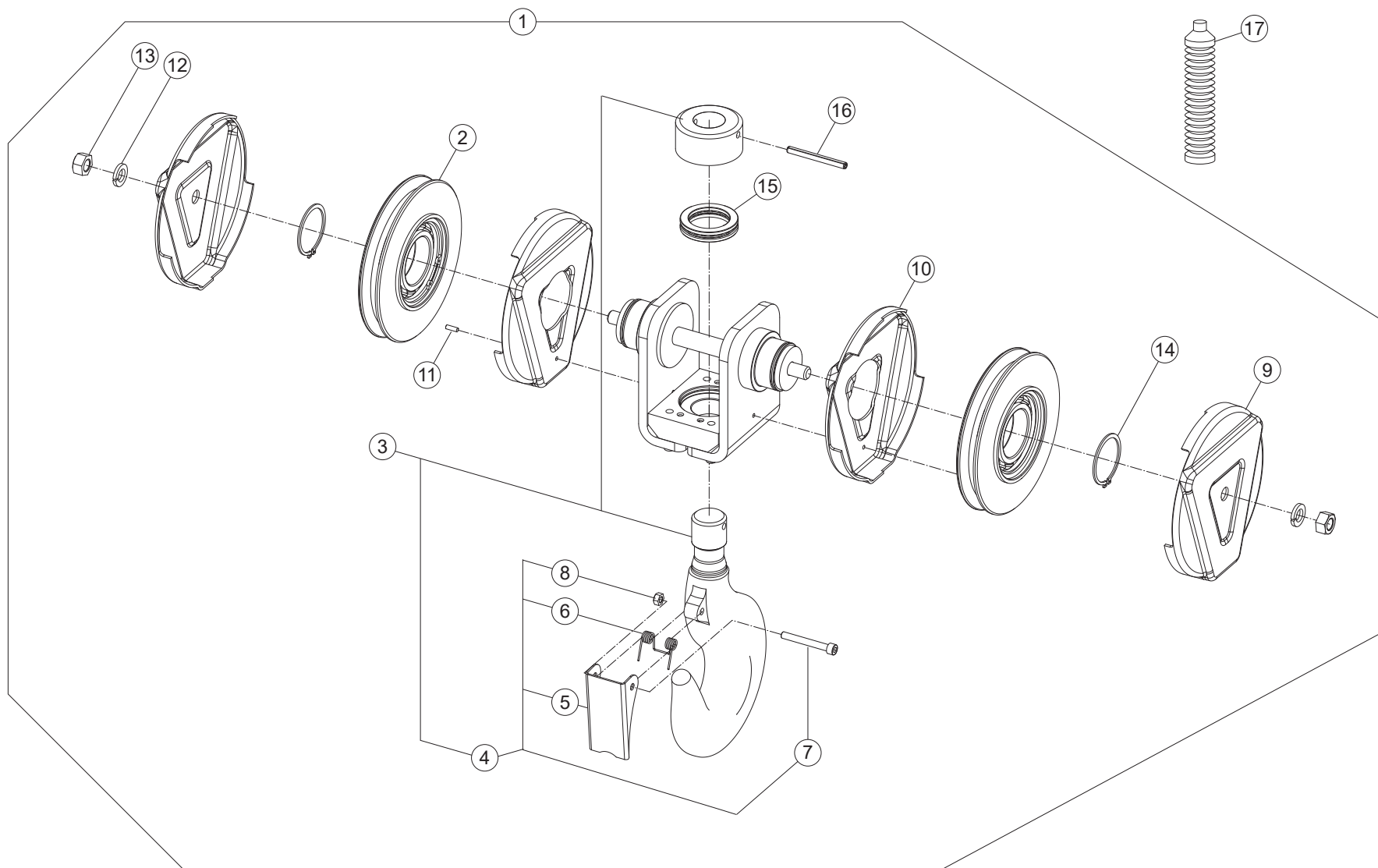
## Trolley Frame トロリフレーム

Figure # 図面符号	Part No. 部品番号	Part name	部品名	Quantity per unit 1台分 個数	Type 製品形式	Remark 備考
					RYL100	
1	6036	Wheel A subassembly	クルマ A ブクミ	2	R-1CLDC-6036	
2	6041	Wheel B subassembly	クルマ B ブクミ	2	R-1CLDC-6041	
3	039	Snap ring	スナップリング	4	J1SS000-00060	
4	055	Wheel cover	クルマカバー	2	R-1CLDC-9053	
5	056	Socket bolt	ソケットボルト	6	J1BE2-0601616	For Wheel cover クルマカバー用
6	057	Spring lock washer	バネザガネ	6	J1WS012-20060	For Wheel cover クルマカバー用
7	058	Plain washer	ヒラザガネ	6	J1WD012-00060	For Wheel cover クルマカバー用
12	6061	Guide roller subassembly	ガイドローラブクミ	4	R-1CLDC-6061	
13	066	Socket bolt	ソケットボルト	8	J1BE2-1003026	For Guide roller ガイドローラ用
14	067	Spring lock washer	バネザガネ	8	J1WS012-20100	For Guide roller ガイドローラ用
15	071	Buffer	バッファー	4	R-1CLDC-9071	
16	073	Socket bolt	ソケットボルト	4	J1BE2-0801616	For Buffer バッファー用
17	075	Spring lock washer	バネザガネ	4	J1WS012-20080	For Buffer バッファー用
18	-	Grease	グリース	1	R-1ALWJ-9002	For Gear of Wheel A subassembly Quantity per order : 400g *1 クルマ A ギヤ部用 1 オーダー分の容量 : 400g ※ 1

\*1 The same product as the grease applied to the oil seal (lip) of the lifting gear box, thrust bearing of the hook block, and gear box of the traversing motor.

※ 1 巻上減速機オイルシール (リップ部)、フックブロック用スラストベアリング、横行モータ減速機に補充するグリースと共通

# ■ Hook Block フックブロック



## Hook Block フックブロック

Figure # 図面符号	Part No. 部品番号	Part name	部品名	Quantity per unit 1台分 個数	Type 製品形式	Remark 備考
					RYL100	
1	1001	Hook block assembly	フックブロックイッシキ	1	SR-1CLEC-1001	
2	5001	Sheave subassembly	シーブクミ	2	R-1CLEC-5001	
3	6014	Hook subassembly	フッククミ	1	R-1CLEC-6014	
4	6015	Hook latch subassembly	フックラッチクミ	1	SR-1CLEC-6015	
5	016	Hook latch	フックラッチ	1	YHK3CB06.002	
6	017	Lever spring	レバーバネ	1	YHK3CB06.003	
7	018	Socket bolt	ソケットボルト	1	J1BE2-1209030	For Hook latch フックラッチ用
8	019	U type nut	Uナット	1	J1NU002-20120	For Hook latch フックラッチ用
9	020	Sheave cover A	シーブカバー A	2	SR-1CLEC-6020	
10	021	Sheave cover B	シーブカバー B	2	R-1CLEC-9021	
11	022	Spring pin	スプリングピン	2	J1PS11-050010	For Sheave cover B シーブカバー B 用
13	023	Nut	ナット	2	J1NA002-10200	For Sheave cover A シーブカバー A 用
12	024	Spring lock washer	バネザガネ	2	J1WS020-20200	For Sheave cover A シーブカバー A 用
14	025	Snap ring	スナップリング	2	J1SS000-00065	For Sheave subassembly シーブクミ用
15	026	Thrust bearing	スラストベアリング	1	J1GS000-51212	
16	027	Spring pin	スプリングピン	1	J1PS11-080090	For Hook nut フックナット用
17	-	Grease	グリース	1	R-1ALWJ-9002	For Thrust bearing, Quantity per order : 400g *1 スラストベアリング用、1オーダー分の容量：400g ※ 1

\*1 The same product as the grease applied to the oil seal (lip) of the lifting gear box, gears of track wheel A, and gear box of the traversing motor.

※ 1 巻上減速機オイルシール (リップ部)、クルマ A ギヤ部、横行モータ減速機に補充するグリースと共通

## ■ Rope Anchorage ロープ固定端末

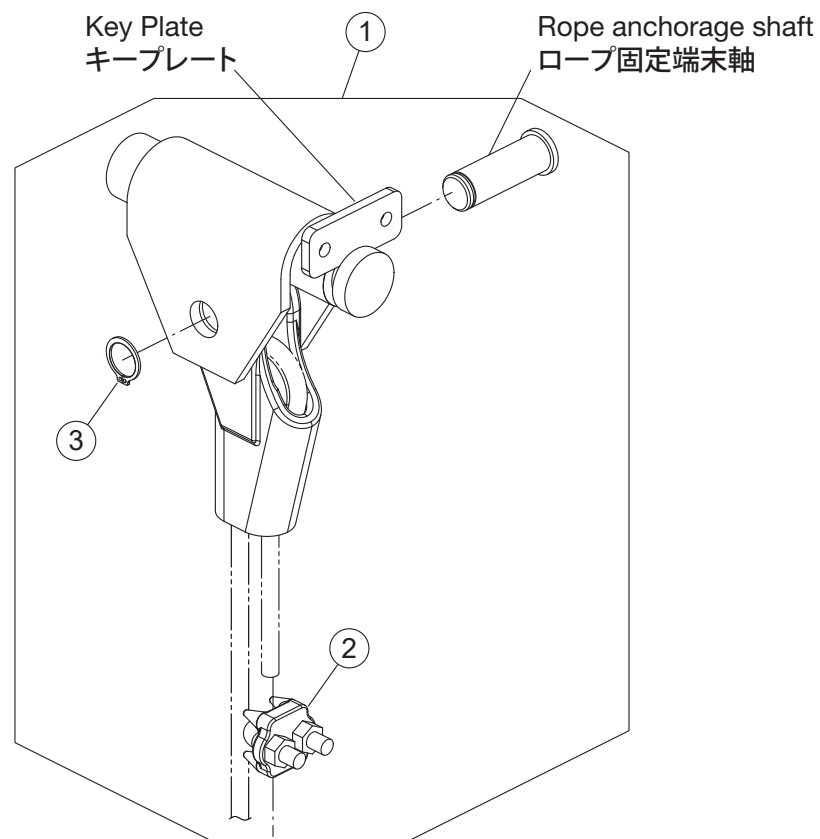


Figure # 図面符号	Part No. 部品番号	Part name	部品名	Quantity per unit 1台分 個数	Type 製品形式	Remark 備考
					RYL100	
1	1001	Rope anchorage unit	ロープコティタンマツユニット	1	R-1CLFH-1001	
2	003	Wire crip	ワイヤクリップ	1	R-1CLFC-9003	
3	005	Snap ring	スナップリング	1	J1SS000-00028	For Rope anchorage shaft fixing ロープ固定端末軸固定用

## ■ Rope Guide ロープガイド

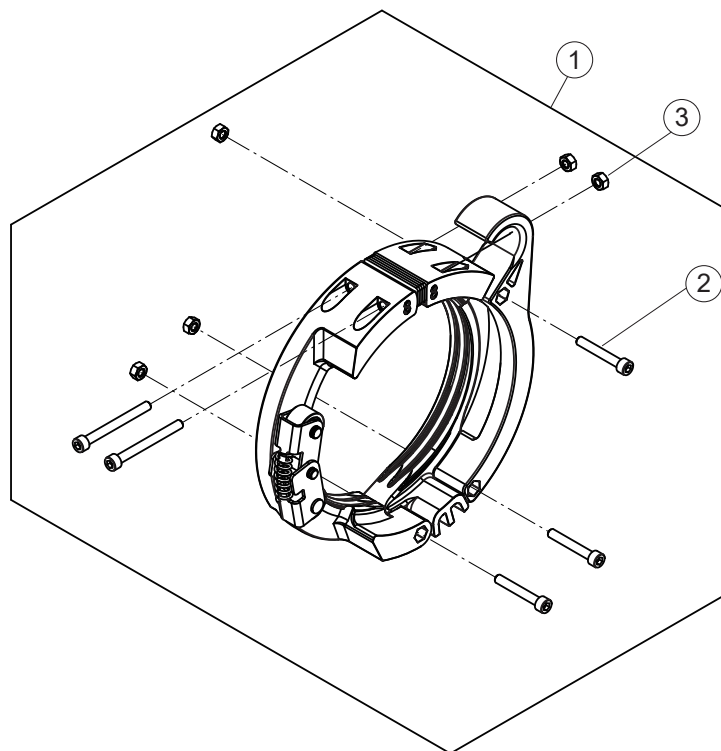


Figure # 図面符号	Part No. 部品番号	Part name	部品名	Quantity per unit 1台分 個数	Type 製品形式	Remark 備考
					RYL100	
1	1001	Rope guide assembly	ロープガイドイッシキ	1	R-1CLGC-1001	
2	008	Socket bolt	ソケットボルト	5	J1BE2-0607024	
3	009	U-Type nut	Uナット	5	J1NU002-10060	

## ■ Idle Sheave 中間シーブ

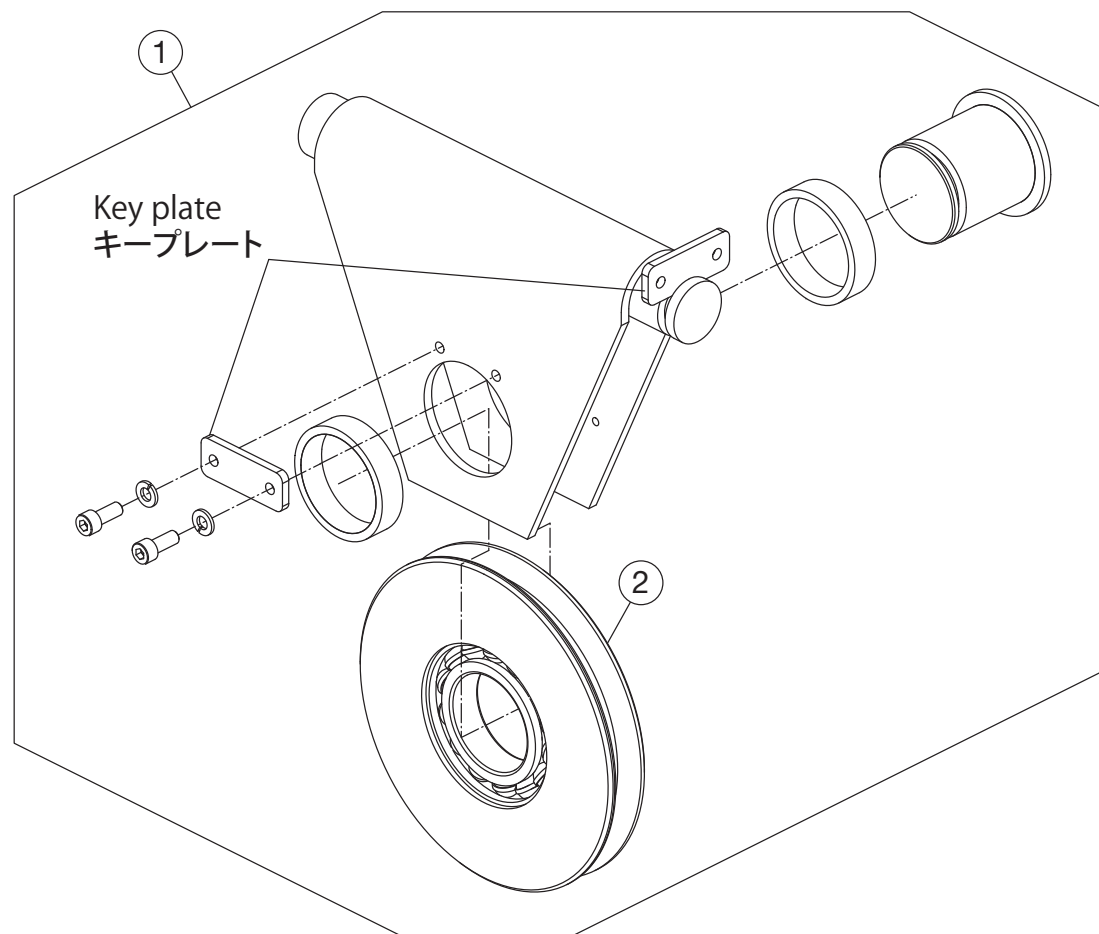


Figure # 図面符号	Part No. 部品番号	Part name	部品名	Quantity per unit 1台分 個数	Type 製品形式	Remark 備考
					RYL100	
1	1001	Idle sheave unit	チュウカンシーブユニット	1	R-1CLHH-1001	
2	2001	Idle sheave assembly	シーブブケミ	1	R-1CLHH-2001	

## ■ Direct Limit Switch 上限非常停止装置

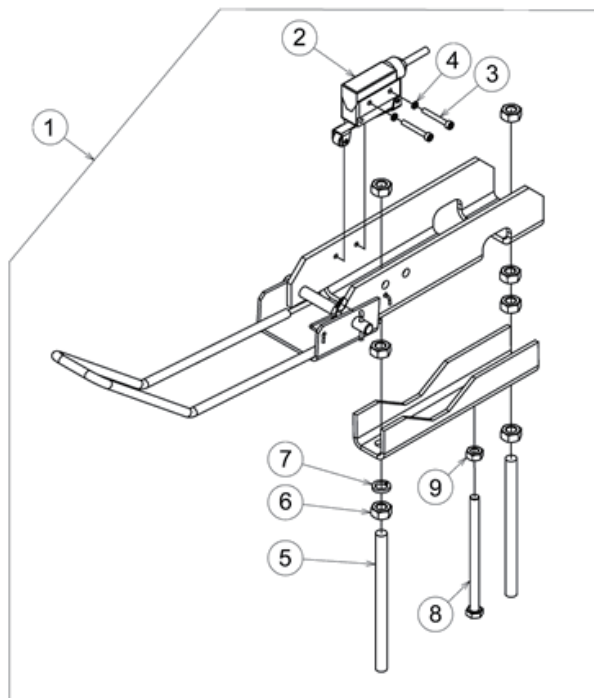
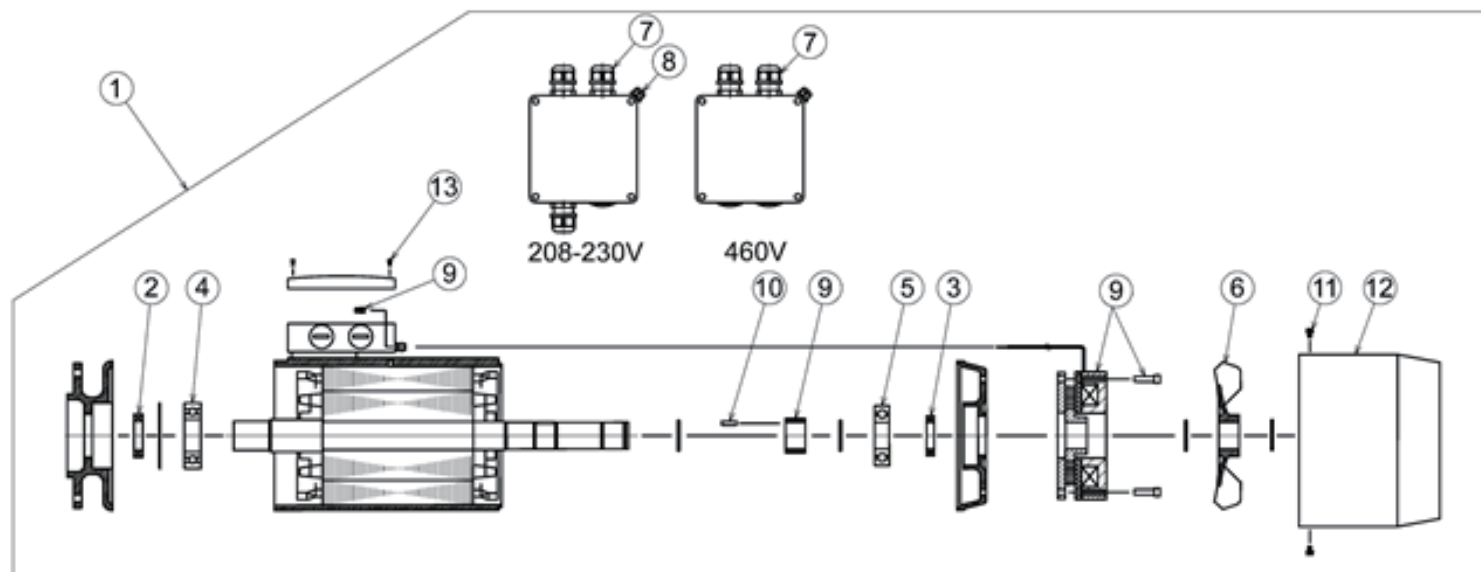


Figure # 図面符号	Part No. 部品番号	Part name	部品名	Quantity per unit 1台分 個数	Type 製品形式	Remark 備考
					RYL100	
1	1001	Direct limit switch assembly	ジョウゲンヒジョウ テイシソウチイッシキ	1	R-1CLJH-1001	
2	003	Limit switch	リミットスイッチ	1	R-1ALIJ-9001	
3	039	Socket bolt	ソケットボルト	2	J1BE2-0403020	For Limit switch リミットスイッチ用
4	040	Spring lock washer	バネザガネ	2	J1WS012-20040	For Limit switch リミットスイッチ用
5	013	Fixing bolt	コテイボルト	2	R-1CLJC-9008	
6	014	Nut	ナット	7	J1NA00A-10100	For fixing bolt 固定ボルト用
7	015	Spring lock washer	バネザガネ	1	J1WS012-20100	For fixing bolt 固定ボルト用
8	016	Bolt	ボルト	1	J1BE2-08120120	
9	017	Nut	ナット	1	J1NA00A-10080	

# ■ Lifting Motor 卷上モータ

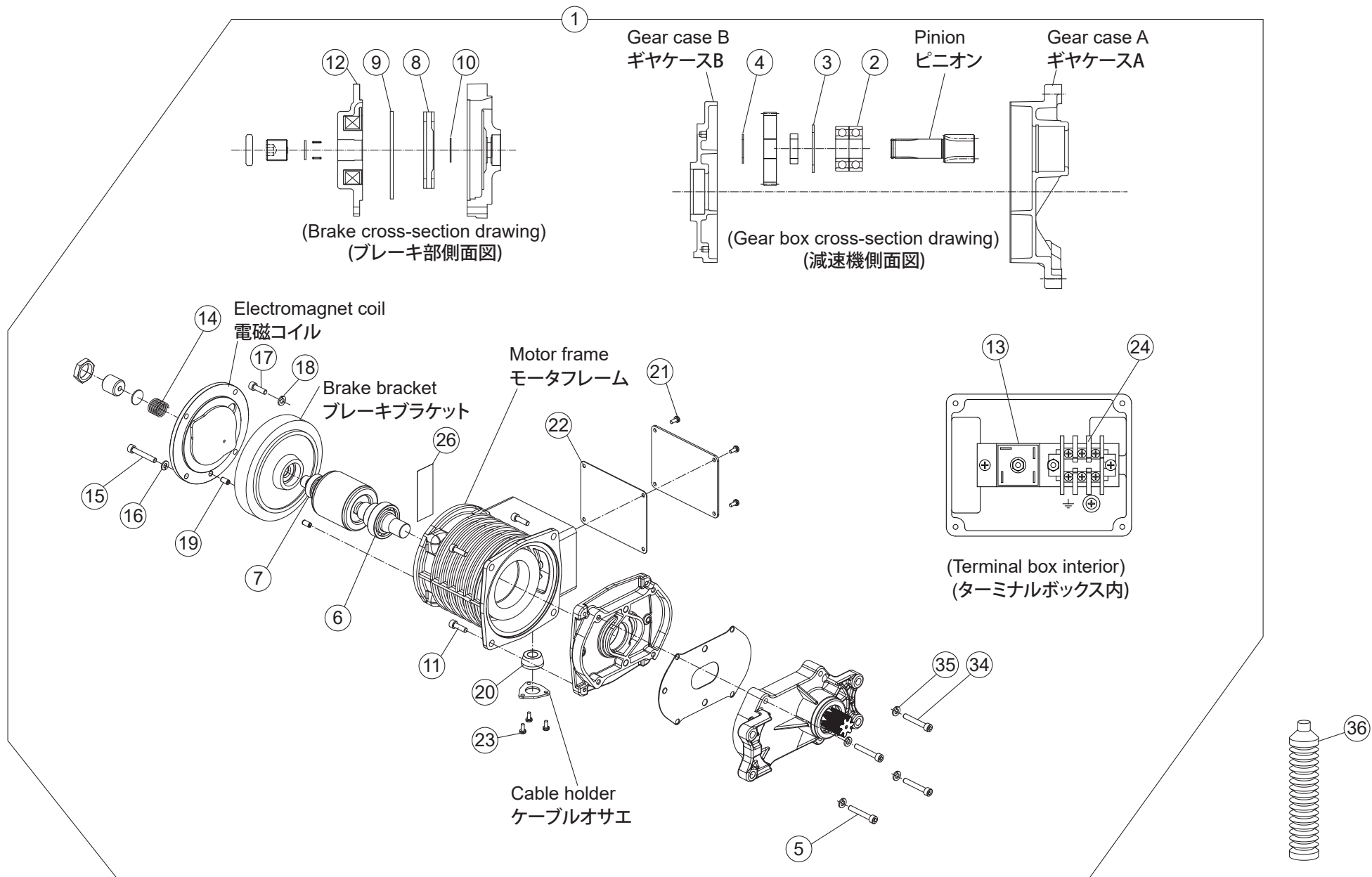




## Lifting Motor 巻上モータ

Figure # 図面符号	Part No. 部品番号	Part name	部品名	Quantity per unit 1台分 個数	Type 製品形式	Remark 備考
					RYL100	
1	1001	Lifting Motor Assembly	マキアゲモータイッシキ	1	SR-1DLMC-1201	200V class
					SR-1DLMC-1401	400V class
2	002	Oil seal	オイルシール	1	R-1DLMC-9080	
3	003	Oil seal	オイルシール	1	R-1DLMC-9081	
4	004	Ball bearing	ボールベアリング	1	J1GR060-06310	
5	005	Ball bearing	ボールベアリング	1	J1GR060-06308	
6	006	Fan	ファン	1	R-1DLMC-9024	
7	007	Cable gland	ケーブルグランド	3	R-1DLMC-9085	200V class
					R-1DLMC-9085	400V class
8	008	Cable gland	ケーブルグランド	1	R-1DLMC-9087	
9	009	Electro-magnetic Brake Assembly	デンジブレーククミ	1	SR-1DLMJ-2221	200V class
					SR-1DLMJ-2421	400V class
10	010	Key	キー	1	R-1DLMC-9060	
11	011	Toothed lock bolt	ハツキボルト	4	R-1DLMC-9079	For Fan cover fixing ファンカバー 固定用
12	012	Fan cover	ファンカバー	1	R-1DLMC-9071	
13	013	Machine screw with spring washer	セムスナベコナジ	4	J1AK2-5002020	For Terminal cover ターミナルカバー用

# Traversing Motor 横行モータ



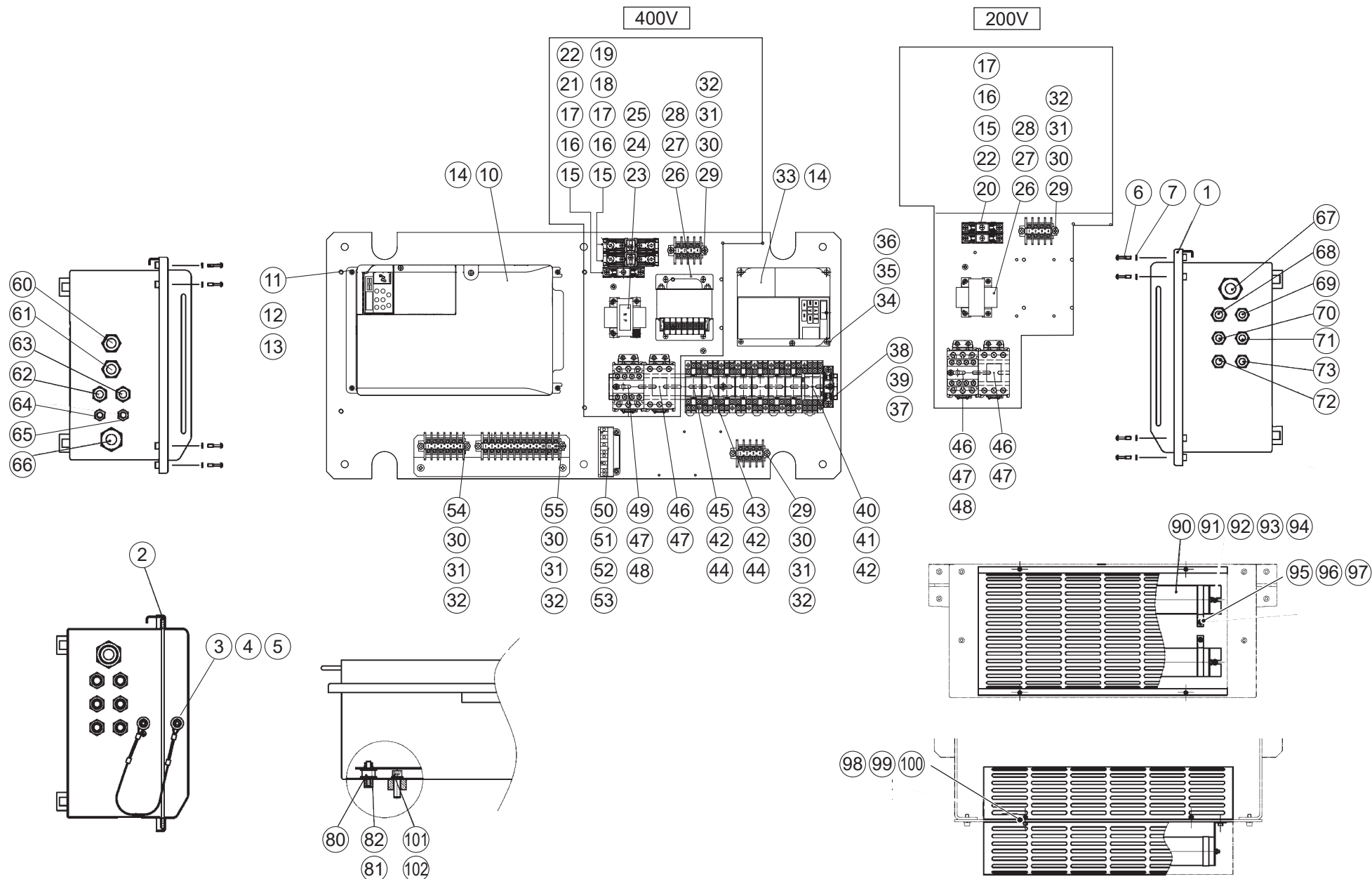
## Traversing Motor 横行モータ

Figure # 図面符号	Part No. 部品番号	Part name	部品名	Quantity per unit 1台分 個数	Type 製品形式	Remark 備考
					RYL100	
1	1001	Traversing motor assembly	オウコウモータイッシキ	1	SR-1CLNC-2101	200V class
				1	SR-1CLNC-4101	400V class
2	002	Ball bearing	ボールベアリング	2	J1GR060-06306	For Pinion ピニオン用
3	004	Snap ring	スナップリング	1	J1SR000-00072	For Gear case A ギヤケース A 用
4	007	Snap ring	スナップリング	1	J1SS000-00025	For Pinion ピニオン用
5	009	Socket bolt	ソケットボルト	2	J1BE2-0806022	For Gear case fixing ギヤケース固定用
6	028	Ball bearing	ボールベアリング	1	J1GR050-06204	For Motor shaft (Gear case side) モータジク用 (ギヤケース側)
7	027	Ball bearing	ボールベアリング	1	J1GR060-06004	For Motor shaft (Brake bracket side) モータジク用 (ブレーキブラケット側)
8	029	Brake disk	ブレーキディスク	1	G1JE075S5551	
9	030	Armature	アーマチュア	1	G1JE075S9513	
10	031	Snap ring	スナップリング	1	J1SS000-00020	For Motor shaft モータジク用
11	032	Socket bolt	ソケットボルト	4	J1BE2-0802020	For Motor frame fixing モータフレーム固定用
12	5046	Electromagnetic coil subassembly	デンジコイルクミ	1	R-1CLNC-5046	200V class
				1	R-1CLNC-5146	400V class
13	060	Rectifier	セイリウウキ	1	R-1ALNC-9051	
14	064	Brake spring	ブレーキバネ	1	G1JE075S9606	
15	065	Socket bolt	ソケットボルト	3	J1BE2-0602020	For Electromagnetic coil 電磁コイル固定用
16	068	Spring lock washer	バネザガネ	3	J1WS012-20060	For Electromagnetic coil 電磁コイル固定用
17	065	Socket bolt	ソケットボルト	4	J1BE2-0602020	For Brake bracket ブレーキブラケット用
18	068	Spring lock washer	バネザガネ	4	J1WS012-20060	For Brake bracket ブレーキブラケット用
19	067	Spring pin	スプリングピン	2	J1PS11-060012	For Brake bracket ブレーキブラケット用
20	072	Cable packing 14	ケーブルパッキン 14	1	G1JE025S9704	
21	073	Machine screw with spring washer	セムスナベコネジ	6	J1AP2-4001010	For Terminak cover, Rectifier, bracket and grounding ターミナルカバー、セイリウウキブラケット、アース用
22	074	Terminal cover packing	ターミナルカバーパッキン	1	SR-1BLNC-6178	
23	075	Machine screw with spring washer	セムスナベコネジ	3	J1AP2-4001010	For Cable holder fixing ケーブルオサエ固定用
24	076	Terminal plate 3P	ターミナルバン 3P	1	ECP1303AC	
34	011	Socket bolt	ソケットボルト	2	J1BE2-0803030	For Gear case fixing ギヤケース固定用
35	010	Spring lock washer	バネザガネ	4	J1WS012-20080	For Gear case fixing ギヤケース固定用
36	039	Grease	グリース	1	R-1ALWJ-9002	For Gear box, Quantity per order : 400g *1 減速機用、1 オーダー分の容量 : 400g ※ 1

\*1 The same product as the grease applied to the oil seal (lip) of the lifting gear box, gears of track wheel A, and thrust bearing of the hook block.

※ 1 巻上減速機用オイルシール (リップ部分)、クルマ A ギヤ部、フックブロック用スラストベアリングに補充するグリースと共通

# Control Unit (Low Headroom type) 制御箱 (ローヘッド形)



## Control Unit (Low Headroom type) 制御箱 (ローヘッド形) (1/4)

Figure # 図面符号	Part No. 部品番号	Part name	部品名	Quantity per unit 1台分 個数	Type 製品形式	Remark 備考
					RYL100	
1	6006	Control box cover subassembly	コントロールボックスカバー ブクミ	1	SR-1CLPC-6006	
2	009	Packing	パッキン	1	R-1CLPC-9009	
3	005	Socket bolt	ソケットボルト	4	J1BE2-0801212	For Hanger wire ハンガーワイヤー用
4	007	Spring lock washer	バネザガネ	4	J1WS012-20080	For Hanger wire ハンガーワイヤー用
5	011	Large plain washer	オオガタヒラザガネ	4	J1WK012-00080	For Hanger wire ハンガーワイヤー用
6	013	Falling prevention screw	ラッカボウシネジ	8	R-1CLPC-9013	For Control box cover コントロールボックスカバー用
7	015	Spring lock washer	バネザガネ	8	J1WS012-20050	For Control box cover コントロールボックスカバー用
10	017	Lifting inverter	マキアゲインバータ	1	SR-1CLPC-2100	200V class
				1	SR-1CLPC-4100	400V class
11	018	Round head screw	ナベコネジ	4	J1AK2-6001212	For Lifting inverter マキアゲインバータ用 200V class
				4	J1AK2-5001212	For Lifting inverter マキアゲインバータ用 400V class
12	019	Spring lock washer	バネザガネ	4	J1WS012-20060	For Lifting inverter マキアゲインバータ用 200V class
				4	J1WS012-20050	For Lifting inverter マキアゲインバータ用 400V class
13	020	Plain washer	ヒラザガネ	4	J1WD012-00060	For Lifting inverter マキアゲインバータ用 200V class
				4	J1WD012-00050	For Lifting inverter マキアゲインバータ用 400V class
14	034	HBB board	HBB キバン	2	ECP91KB22	
15	075	Round head screw	ナベコナジ	2	J1AK2-4001212	For Fuse,Fuseholder ヒューズ、ヒューズホルダ用 200V class
				3	J1AK2-4001212	For Fuse,Fuseholder ヒューズ、ヒューズホルダ用 400V class
16	076	Spring lock washer	バネザガネ	2	J1WS012-20040	For Fuse,Fuseholder ヒューズ、ヒューズホルダ用 200V class
				3	J1WS012-20040	For Fuse,Fuseholder ヒューズ、ヒューズホルダ用 400V class
17	077	Plain washer	ヒラザガネ	2	J1WD012-00040	For Fuse,Fuseholder ヒューズ、ヒューズホルダ用 200V class
				3	J1WD012-00040	For Fuse,Fuseholder ヒューズ、ヒューズホルダ用 400V class
18	480	Fuse	ヒューズ	2	R-1CLPC-9480	400V class
19	485	Fuse holder	ヒューズホルダ	1	R-1CLPC-9485	400V class
20	282	Fuse	ヒューズ	2	R-1CLPC-9282	200V class
21	283	Fuse	ヒューズ	1	R-1CLPC-9283	400V class
22	285	Fuse holder	ヒューズホルダ	2	R-1CLPC-9285	200V class
				1	R-1CLPC-9285	400V class
23	190	Transformer	トランス	—	—	
				1	SR-1CLPC-6190	400V class
24	067	Round head screw	ナベコネジ	—	—	
				4	J1AK2-4001212	For Transformer トランス用 400V class
25	068	Spring lock washer	バネザガネ	—	—	
				4	J1WS012-20040	For Transformer トランス用 400V class

## Control Unit (Low Headroom type) 制御箱 (ローヘッド形) (2/4)

Figure # 図面符号	Part No. 部品番号	Part name	部品名	Quantity per unit 1台分 個数	Type 製品形式	Remark 備考
					RYL100	
26	490	Transformer	トランス	1	SR-1CLPJ-6290	200V class
				1	R-1CLPJ-9490	400V class
27	091	Round head screw	ナベコナジ	4	J1AK2-4001212	For Transformer トランス用
28	092	Spring lock washer	バネザガネ	4	J1WS012-20040	For Transformer トランス用
29	045	Terminal plate 4P	ターミナルバン 4P	1	ECP1204AA	200V class
				2	ECP1204AA	400V class
30	047	Round head screw	ナベコネジ	6	J1AK2-4001212	For Terminal plate 4P, 6P, 12P ターミナルバン 4P, 6P, 12P 用 200V class
				8	J1AK2-4001212	For Terminal plate 4P, 6P, 12P ターミナルバン 4P, 6P, 12P 用 200V class
31	048	Spring lock washer	バネザガネ	6	J1WS012-20040	For Terminal plate 4P, 6P, 12P ターミナルバン 4P, 6P, 12P 用 200V class
				8	J1WS012-20040	For Terminal plate 4P, 6P, 12P ターミナルバン 4P, 6P, 12P 用 200V class
32	049	Plain washer	ヒラザガネ	6	J1WD012-00040	For Terminal plate 4P, 6P, 12P ターミナルバン 4P, 6P, 12P 用 200V class
				8	J1WD012-00040	For Terminal plate 4P, 6P, 12P ターミナルバン 4P, 6P, 12P 用 200V class
33	031	Traversing inverter	オウコウインバータ	1	SR-1CLPC-6231	200V class
				1	SR-1CLPC-6431	400V class
34	032	Round head screw	ナベコネジ	2	J1AK2-4001212	For Traversing inverter オウコウインバータ用 200V class
				4	J1AK2-4001212	For Traversing inverter オウコウインバータ用 400V class
35	033	Spring lock washerr	バネザガネ	2	J1WS012-20040	For Traversing inverter オウコウインバータ用 200V class
				4	J1WS012-20040	For Traversing inverter オウコウインバータ用 400V class
36	035	Plain washer	ヒラザガネ	2	J1WD012-00040	For Traversing inverter オウコウインバータ用 200V class
				4	J1WD012-00040	For Traversing inverter オウコウインバータ用 400V class
37	286	Fuse carrier	ヒューズキャリア	1	R-1CLPC-9286	
38	083	Fuse	ヒューズ	1	R-1CLPC-9283	
39	085	Fuse holder	ヒューズホルダ	1	R-1CLPC-9285	
40	050	Relay	リレー	1	R-1CLPJ-9050	
41	055	Relay socket	リレーソケット	1	R-1CLPJ-9055	For Relay リレー用
42	056	Clamper	クランパー	8	R-1CLPJ-9056	For Relay リレー用
43	051	Relay	リレー	6	R-1CLPJ-9051	
44	057	Relay socket	リレーソケット	7	R-1CLPJ-9057	For Relay リレー用
45	052	Relay	リレー	1	R-1CLPJ-9252	
46	060	Contactor	コンタクタ	2	R-1CLPJ-9260	200V class
				1	R-1CLPJ-9260	400V class
47	066	Coil surge suppression units	コイルサージユニット	2	R-1CLPJ-9266	
48	265	Auxiliary contact blocks	ホジョコンタクタ	1	R-1CLPJ-9265	

\*1 This part is not equipped with products whose product serial number (the first two digits) is 18 or more.

※ 1 製品のシリアル No. (先頭の 2 桁) が 18 - 以上の製品にはこの部品は装備されていません。

### Control Unit (Low Headroom type) 制御箱 (ローヘッド形) (3/4)

Figure # 図面符号	Part No. 部品番号	Part name	部品名	Quantity per unit 1台分 個数	Type 製品形式	Remark 備考
					RYL100	
49	061	Contactora	コンタクタ	1	R-1CLPJ-9261	400V class
50	070	Rectifier	セイリユウキ	1	R-1CLPC-9270	200V class
				1	R-1CLPH-9470	400V class
51	071	Round head screw	ナベコネジ	2	J1AK2-3001212	For Rectifier セイリユウキ用 200V class
				2	J1AK2-4002525	For Rectifier セイリユウキ用 400V class
52	072	Spring lock washer	バネザガネ	2	J1WS012-20030	For Rectifier セイリユウキ用 200V class
				2	J1WS012-20040	For Rectifier セイリユウキ用 400V class
53	073	Plain washer	ヒラザガネ	2	J1WD012-00030	For Rectifier セイリユウキ用 200V class
				2	J1WD012-00040	For Rectifier セイリユウキ用 400V class
54	043	Terminal plate 6P	ターミナルパン 6P	1	ECP1206AA	
55	044	Terminal plate 12P	ターミナルパン 12P	1	ECP1212AA	
60	100	Cable gland	ケーブルグランド	1	R-1ALPC-9085	For Lifting motor マキアゲモータ用
61	101	Cable gland	ケーブルグランド	1	R-1ALPC-9085	For Lifting motor マキアゲモータ用
62	102	Cable gland	ケーブルグランド	1	R-1ALPC-9082	For Lifting resistor マキアゲセイドウテイコウキ用
63	103	Cable gland	ケーブルグランド	1	R-1ALPC-9082	For Lifting resistor マキアゲセイドウテイコウキ用
64	104	Cable gland	ケーブルグランド	1	R-1ALPC-9082	For Lifting motor brake マキアゲモータブレーキ用
65	109	Cable gland	ケーブルグランド	1	R-1ALPC-9082	For OLL OLL 用
66	106	Cable gland	ケーブルグランド	1	R-1ALPC-9086	For Push button オシボタン用
67	107	Cable gland	ケーブルグランド	1	R-1ALPC-9088	For PWS PWS 用
68	108	Cable gland	ケーブルグランド	1	R-1ALPC-9083	For Traversing motor オウコウモータ用
69	105	Cable gland	ケーブルグランド	1	R-1ALPC-9081	For DLS DLS 用
70	110	Cable gland	ケーブルグランド	1	R-1ALPC-9083	For Option オプション用
71	111	Cable gland	ケーブルグランド	1	R-1ALPC-9084	For traveling signal ソウコウシンゴウ用
72	112	Cable gland	ケーブルグランド	1	R-1ALPC-9081	For ULS ULS 用
73	113	Cable gland	ケーブルグランド	1	R-1ALPC-9081	For LLS LLS 用
80	095	Rubber mount	ラバーマウント	6	R-1ALPC-9043	
81	096	Spring lock washer	バネザガネ	6	J1WS012-20080	For Rubber mount ラバーマウント用
82	097	Nut	ナット	6	J1NA002-10080	For Rubber mount ラバーマウント用
90	134	Lifting resistor	マキアゲセイドウテイコウキ	4	INV91SE161	200V class
				4	INV980E161	400V class
91	043Z	Socket bolt	ソケットボルト	4	J1BE2-0603024	For Lifting resistor マキアゲセイドウテイコウキ用
92	044Z	Spring lock washer	バネザガネ	8	J1WS012-20060	For Lifting resistor マキアゲセイドウテイコウキ用
93	045Z	Large plain washer	オオガタヒラザガネ	8	J1WK012-00060	For Lifting resistor マキアゲセイドウテイコウキ用
94	046Z	Nut	ナット	4	J1NA002-10060	For Lifting resistor マキアゲセイドウテイコウキ用

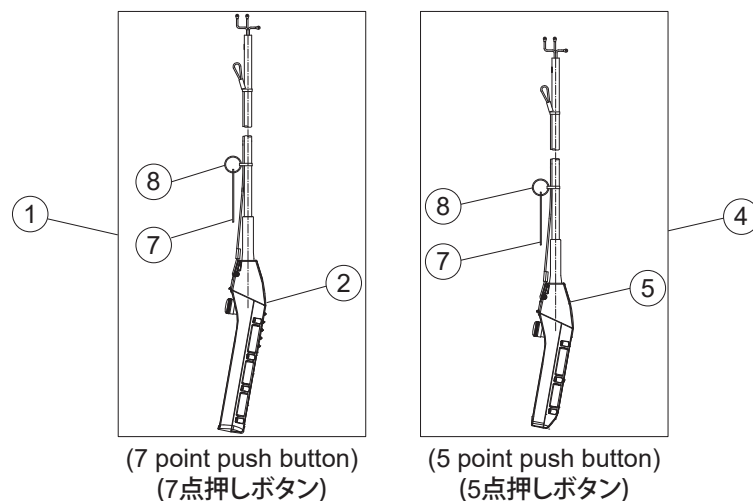
### Control Unit (Low Headroom type) 制御箱 (ローヘッド形) (4/4)

Figure # 図面符号	Part No. 部品番号	Part name	部品名	Quantity per unit 1台分 個数	Type 製品形式	Remark 備考
					RYL100	
95	047Z	Round head screw	ナベコナジ	8	J1AK2-5001212	For Resistor harness レジスタハーネス用
96	048Z	Spring lock washer	バネザガネ	8	J1WS012-20050	For Resistor harness レジスタハーネス用
97	049Z	Nut	ナット	8	J1NA002-10050	For Resistor harness レジスタハーネス用
98	050Z	Socket bolt	ソケットボルト	4	J1BE2-0502020	For Resistor cover レジスタカバー用
99	051Z	Spring lock washer	バネザガネ	8	J1WS012-20050	For Resistor cover レジスタカバー用
100	052Z	Nut	ナット	4	J1NA002-10050	For Resistor cover レジスタカバー用
101	041Z	Socket bolt	ソケットボルト	4	J1BE2-1204036	For Control box コントロールボックス用
102	042Z	Spring lock washer	バネザガネ	4	J1WS012-20120	For Control box コントロールボックス用





## ■ Push Button Cord 押しボタンコード



### Push Button Cord 押しボタンコード (1/2)

Figure # 図面符号	Part No. 部品番号	Part name	部品名	Quantity per unit 1台分 個数	Low Headroom type ローヘッド形		Remark 備考
					5 point push Button 5点押しボタン	7 point push Button 7点押しボタン	
1	1000	Push button cord CR assembly	オシボタン コード CR クミ タテ	1	-	ZNDDD1ZW1091	For General model 海外一般向 For 9m lift 9m 揚程用
					-	ZNDDD1ZW1121	For General model 海外一般向 For 12m lift 12m 揚程用
2	1801	7 point push button switch MDDD assembly	7 テンオシボ タンスイッチ MDDD ブクミ	1	-	SWMB222AB	English marking 英語

## Push Button Cord 押しボタンコード (2/2)

Figure # 図面符号	Part No. 部品番号	Part name	部品名	Quantity per unit 1台分 個数	Low Headroom type ローヘッド形		Remark 備考
					5 point push Button 5点押しボタン	7 point push Button 7点押しボタン	
4	1000	Push button cord TR assembly	オシボタンコー ド TR クミタテ	1	ZNDDO1ZW1061	-	For General model 海外一般向 For 6m lift 6m 揚程用
					ZNDDO1ZW1091	-	For General model 海外一般向 For 9m lift 9m 揚程用
					ZNDDO1ZW1121	-	For General model 海外一般向 For 12m lift 12m 揚程用
5	1801	5 point push button switch MDD assembly	5 テンオシボタ ンスイッチ MDD ブクミ	1	SWMB220AB	-	English marking 英語
7	783	Warning tag PB	ウォーニングタ グ PB	1	SWD9013AB	←	For General model(English) 海外一般向 (英語)
8	784	Tag holder	タグホルダー	1	E7SE003S9787	←	

**KITTO**

Global Website: [kitto.com](http://www.kitto.com)  
URL <http://www.kitto.co.jp>