



KITO Wire Rope Hoist RY Series (2.8t to 5t)

キトーロープホイスト® RY形 (2.8t ~ 5t)

Parts List パーツリスト

(To our customers)

This parts list is for products where the manufacturing date described in the product nameplate is July 2016 or later.

If you have any questions regarding parts for other products, please contact our company.

(お客様へ)

このパーツリストは、製品の銘板に記載されている製造年月が2016年7月以降の製品を対象としております。

これ以外の製品のパーツに関するお問い合わせは弊社までご連絡ください。

[Contents 目次]

■ How to Order お問い合わせ	3
■ Gear Box 減速機	4
■ Rope Drum ロープドラム	8
■ Trolley Frame トロリフレーム (Low Headroom type ローヘッド形)	10
■ Frame フレーム (Double girder trolley type ダブルレール形)	12
■ Hook Block フックブロック	14
■ Rope Anchorage ロープ固定端末	16
■ Rope Guide ロープガイド	17
■ Idle Sheave 中間シーブ	18
■ Lifting Limit Switch 上下限停止装置	19
■ Direct Limit Switch 上限非常停止装置	20
■ Lifting Motor 巻上モータ	22
■ Traversing Motor 横行モータ	24
■ Control Unit 制御箱 (Low Headroom type ローヘッド形)	28
■ Control Unit 制御箱 (Double girder trolley type ダブルレール形)	34
■ Push Button Cord 押しボタンコード	38

■ International Sales Subsidiaries

KOREA

KITO KOREA CO., LTD.

463-400, 3Dong 903, 15, 228Beon-gil, Pangyo-ro, Bundang-gu, Seongnam-si, Gyeonggi-do, KOREA

TEL: +82-31-600-7450 FAX: +82-31-600-7469

www.kito.kr

THAILAND

SIAM KITO CO., LTD.

205 M.2, T.Klongtumru, A.Muangchonburi, Chonburi 20000, THAILAND

TEL: +66-3819-5711 FAX: +66-3819-5715

www.siamkito.co.th

TAIWAN

KITO TAIWAN CO., LTD.

12F-1, 128c sec. 3, Ming-Shen East Road, Taipei, TAIWAN 10596

TEL: +886-2-2719-7616 FAX: +886-2-2719-6900

www.tw.kito.com

INDONESIA

PT. KITO INDONESIA

Wisma Keiai 5F, Jl. Jend. Sudirman Kav.3-4, Jakarta 10220, INDONESIA

TEL: +62-21-572-4261 FAX: +62-21-572-4267

E-mail: sales@id.kito.com

INDIA

Armsel MHE Pvt. Ltd.

4th Floor, Block II, Prestige Towers, No 99 & 100, Residency Road, Bengaluru-560025, INDIA

TEL: +91-80-49010500 FAX: +91-80-49010555

www.armsel.com

Brazil

KITO do Brasil Comércio de Talhas e Guindastes Ltda.

Unidade 38 do CLE – CENTRO LOGISTICO EMBU
Rua Jose Semiao Rodrigues Agostinho, 1370, Bairro
Agua Espriada – Embu das Artes, SP, Brasil
CEP : 06833-370

TEL: +55-11-3253-1000 FAX+55-11-3253-1008

www.kito.com/br/

■ カスタマーセンター／Customer Center of Japan

Tokyo 東部カスタマーセンター 〒 163-0809

東京都新宿区西新宿 2-4-1 新宿 NS ビル 9 階

Osaka 西部カスタマーセンター (大阪) 〒 570-0003

大阪府守口市大日町 2-10-3

Nagoya 西部カスタマーセンター (名古屋) 〒 465-0025

愛知県名古屋市名東区上社 1 丁目 908 エプタ上社 3 階

◀ TEL ▶ 0120-994-404 ◀ FAX ▶ 0120-994-504

◀ TEL ▶ 0120-959-488 ◀ FAX ▶ 0120-959-499

◀ TEL ▶ 0120-929-965 ◀ FAX ▶ 0120-929-966

■ お客様相談センター／Customer Service Center

受付時間 9:00 ~ 17:00 (土・日祝日を除く)

◀ TEL ▶ 0120-988-558

◀ FAX ▶ 0120-988-228

◀ E-mail ▶ callcenter@kito.co.jp

部品交換に際して、ご不明な点がございましたら、弊社カスタマーセンターまたはお客様相談センターまでご連絡ください。

■ How to Order お問い合わせ

If you would like to purchase a part, please contact our company or agency with the following information.

製品をご注文される場合は、以下の項目について販売店または弊社までお知らせください。

Product information (described in the product nameplate) 製品情報 (ネームプレートに記載されている)	
① Product type 製品形式	
② Serial No シリアル No.	
③ Lift 揚程	m
④ Power voltage 電源電圧	V
Part information 部品情報	
⑤ Part No. 部品番号	
⑥ Part name 部品名	
⑦ Part code 部品コード	
⑧ Quantity 数量	

RYLA028ISIS06

Model code 機種記号
 RYL: Low Headroom type
 ローヘッド形
 RYW: Double girder trolley type
 ダブルレール形

Capacity 定格荷重
 028: 2.8t
 030: 3t
 032: 3.2t
 048: 4.8t
 050: 5t

Traversing Speed 横行速度
 IS: Dual speed Inverter with Standard Speed
 2速インバータ 標準速

Lift 揚程
 06: 6m
 09: 9m
 12: 12m

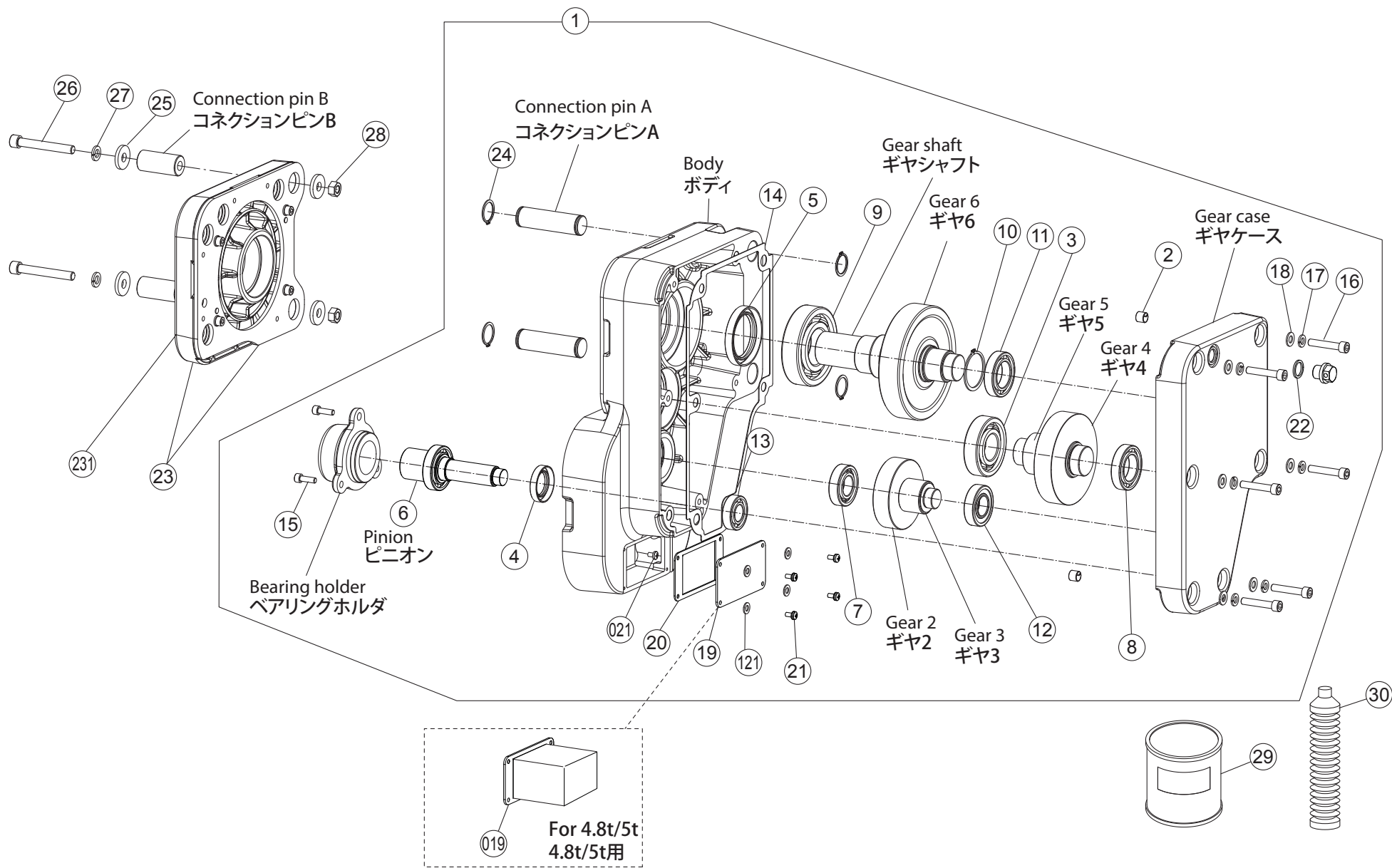
Lifting Speed 巻上速度
 IS: Dual speed Inverter with Standard Speed
 2速インバータ 標準速
 IH: Dual speed Inverter with High Speed
 2速インバータ 高速

A: 03 Basic Main unit
 03 基本本体
B: 05 Basic Main unit
 05 基本本体

Confirm that the model matches the product type (see the above for details) described in the product nameplate before selecting parts.
 製品のネームプレートに記載してある製品形式 (詳細は上記参照) と同じ形式を確認し、部品を選択してください。

Figure # 図面符号	Part No. 部品番号	Part name	部品名	Quantity per unit 1台分 個数	Type 製品形式	
					RYLA028 RYLA030 RYLA032	RYLB048 RYLB050
1	1001	Hook block assembly	フックブロックイッシキ	1set	SR-1ALEC-1101 SR-1ALEC-1201 SR-1ALEC-1001 -	- - - -
2	5001	Sheave subassembly	シーブサブ組み	2	R-1AIFC-5001	SR-1BLEC-1001 SR-1BLEC-1101 ←

■ Gear Box 減速機



Gear Box 減速機 (1/2)

Figure # 図面符号	Part No. 部品番号	Part name	部品名	Quantity per unit 1台分 個数	Type 製品形式			Remark 備考
					RYLA028IS RYLA030IS RYLA032IS RYLB048IS RYLB050IS	RYLA028IH RYLA030IH RYLA032IH RYWA028IH RYWA030IH RYWA032IH	RYLB048IH RYLB050IH RYWB048IH RYWB050IH	
1	4001	Gear box subassembly	ゲンソクキブクミ	1set	SR-1ALBC-4201	SR-1ALBC-4601	SR-1BLBC-4801	For Japan model 日本向 200V
					SR-1ALBC-4201	SR-1ALBC-4601	SR-1BLBC-4601	For Japan model 日本向 400V
					SR-1ALBC-4001	SR-1ALBC-4501	SR-1BLBC-4701	For General model 海外一般向 200V
					SR-1ALBC-4001	SR-1ALBC-4501	SR-1BLBC-4501	For General model 海外一般向 400V
2	005	Set pin S	セットピン S	2	R-1ALBC-9005	←	←	For Body ボディ用
3	002	Ball bearing	ボールベアリング	1	J1GR020-06308	←	←	For Gear 5 (Body side) ギヤ 5 用 (ボディ側)
4	003	Oil seal	オイルシール	1	R-1ALBC-9003	←	←	For Pinion ビニオン用
5	004	Oil seal	オイルシール	1	R-1ALBC-9004	←	←	For Gear shaft ギヤシャフト用
6	6006	Pinion subassembly	ビニオンブクミ	1	R-1ALBC-6006	←	R-1BLBC-6506	
7	013	Ball bearing	ボールベアリング	1	J1GR020-06206	←	←	For Gear 3 (Body side) ギヤ 3 用 (ボディ側)
8	018	Ball bearing	ボールベアリング	1	J1GR020-06209	←	←	For Gear 5 (Gear case side) ギヤ 5 用 (ギヤケース側)
9	022	Ball bearing	ボールベアリング	1	J1GR020-06311	←	←	For Gear shaft (Body side) ギヤシャフト用 (ボディ側)
10	024	Snap ring	スナップリング	1	J1SS000-00055	←	←	For Gear shaft ギヤシャフト用
11	025	Ball bearing	ボールベアリング	1	J1GR020-06208	←	←	For Gear shaft (Gear case side) ギヤシャフト用 (ギヤケース側)
12	032	Cylindrical roller bearing	ローラベアリング	1	J1GC010-00206	←	←	For Gear 3 (Gear case side) ギヤ 3 用 (ギヤケース側)
13	033	Ball bearing	ボールベアリング	1	J1GR020-06205	←	J1GR020-6304	For Pinion (Gear case side) ビニオン用 (ギヤケース側)
14	061	Packing	パッキン	1	R-1ALBC-9061	←	←	For Gear box 減速機用
15	037	Socket bolt *1	ソケットボルト※1	3	J1BE2-0802525	←	←	For Bearing holder ベアリングホルダ用
16	062	Socket bolt	ソケットボルト	6	J1BE2-1006032	←	←	For Gear box 減速機用
17	063	Spring lock washer	バネザガネ	6	J1WS012-20100	←	←	For Gear box 減速機用
18	064	Plain washer	ヒラザガネ	6	J1WD012-00100	←	←	For Gear box 減速機用
19	071	Terminal cover	ターミナルカバー	1	R-1ALBC-9071	←	←	
019					-	-	R-1BLBH-9071	200V, For 4.8t/5t 4.8t/5t 用
20	072	Terminal packing	ターミナルパッキン	1	R-1ALBC-9072	←	←	
21	073	Machine screw with spring washer	セムスナベコネジ	4	J1AP2-5001212	←	←	For Steel terminal cover 鋼板製ターミナルカバー用
		Machine screw with spring washer	セムスナベコネジ	4	-	-	J1AP2-5001515	For Plastic terminal cover or ADC terminal cover 樹脂製ターミナルカバー用または ADC 製ターミナルカバー用
021	074	Machine screw with spring washer	セムスナベコネジ	1	J1AP2-5001212	←	←	For Grounding アース用
121	085	Plain washer	ヒラザガネ	4	-	-	J1WD012-00050	For Plastic terminal cover or ADC terminal cover 樹脂製ターミナルカバー用または ADC 製ターミナルカバー用
22	082	Rubber ring	ゴムパッキン	1	R-1ALBC-9082	←	←	For Air breather エアブリーザ用
23	6295	Back frame J subassembly	バックフレーム J ブクミ	1	R-1ALBC-6295	←	←	For Japan model 日本向

*1 For products with serial numbers from 1602RYA0001 to 0080, and from 1602RYB0001 to 0080, order J1BE2-0802020.

※ 1 製品シリアル No.1602RYA0001 ~ 0080 及び 1602RYB0001 ~ 0080 は J1BE2-0802020 を注文して下さい。

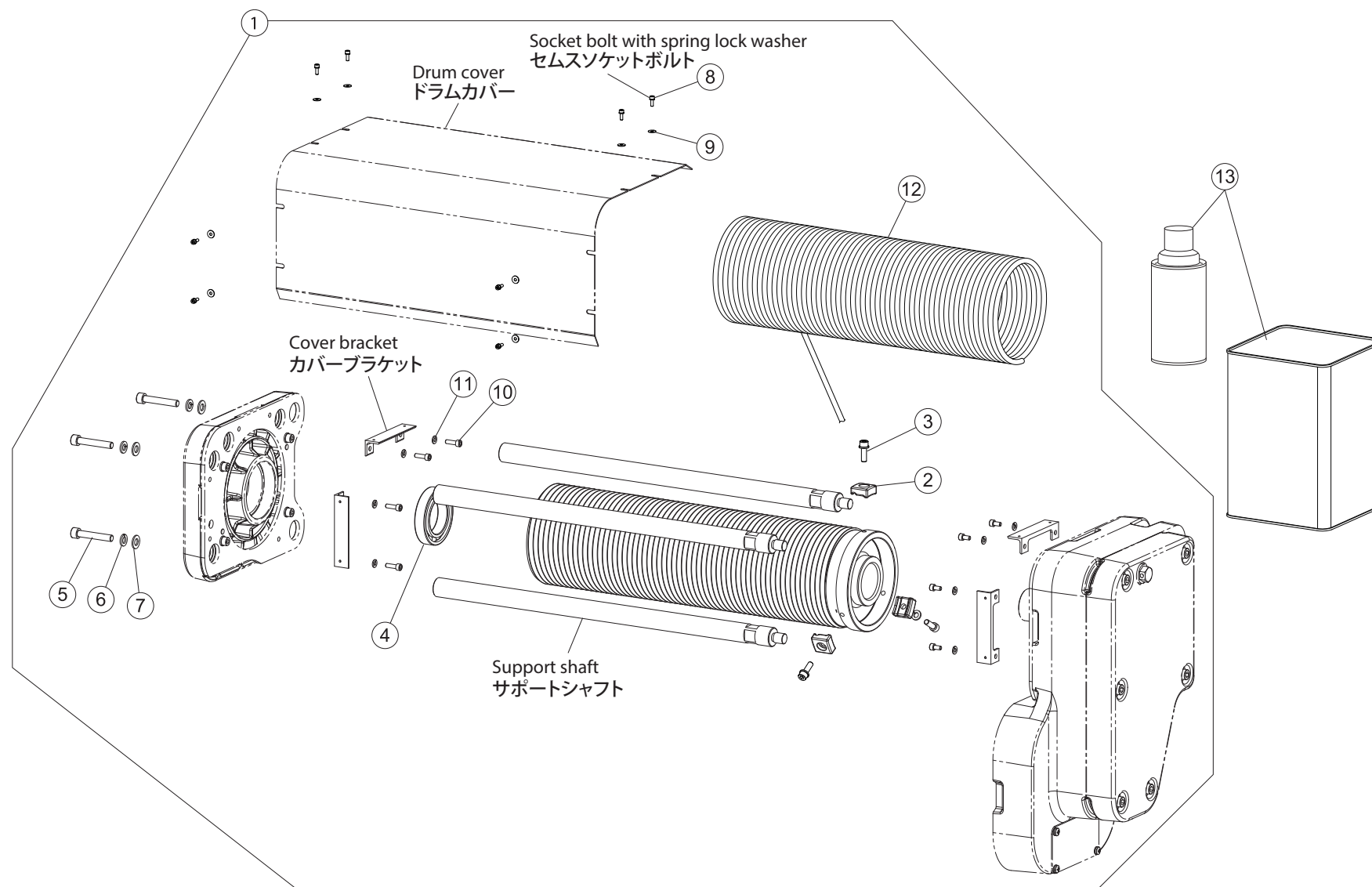
Gear Box 減速機 (2/2)

Figure # 図面符号	Part No. 部品番号	Part name	部品名	Quantity per unit 1 台分 個数	Type 製品形式			Remark 備考
					RYLA028IS RYLA030IS RYLA032IS RYLB048IS RYLB050IS	RYLA028IH RYLA030IH RYLA032IH RYWA028IH RYWA030IH RYWA032IH	RYLB048IH RYLB050IH RYWB048IH RYWB050IH	
231	041	Back frame	バックフレーム	1	R-1ALBC-9041	←	←	For General model 海外一般向
24	052	Snap ring	スナップリング	4	J1SS000-00030	←	←	For Connection pin A fixing コネクションピン A 固定用
25	054	Connection washer	セツソクザガネ	4	R-1ALBC-9057	←	←	For Connection pin B fixing コネクションピン B 固定用
26	055	Socket bolt	ソケットボルト	2	J1BE2-1209036	←	←	For Connection pin B fixing コネクションピン B 固定用
27	056	Spring lock washer	バネザガネ	2	J1WS012-20120	←	←	For Connection pin B fixing コネクションピン B 固定用
28	057	Nut	ナット	2	J1NA002-10120	←	←	For Connection pin B fixing コネクションピン B 固定用
29	075	Grease	グリース	1	R-1ALWJ-9001	←	←	For Gear box,Quantity per order : 2500g 減速機用、1 オーダー分の容量 : 2500g
30	-	Grease	グリース	1	R-1ALWJ-9002	←	←	For Oil seal(For lip),Quantity per order : 400g *2 オイルシール(リップ部)用、1 オーダー分の容量 : 400g ※ 2

*2 The same product as the grease applied to the gears of track wheel A, thrust bearing of the hook block, and gear box of the traversing motor.

※ 2 クルマ A ギヤ部、フックブロック用スラストベアリング、横行モータ減速機に補充するグリースと共通

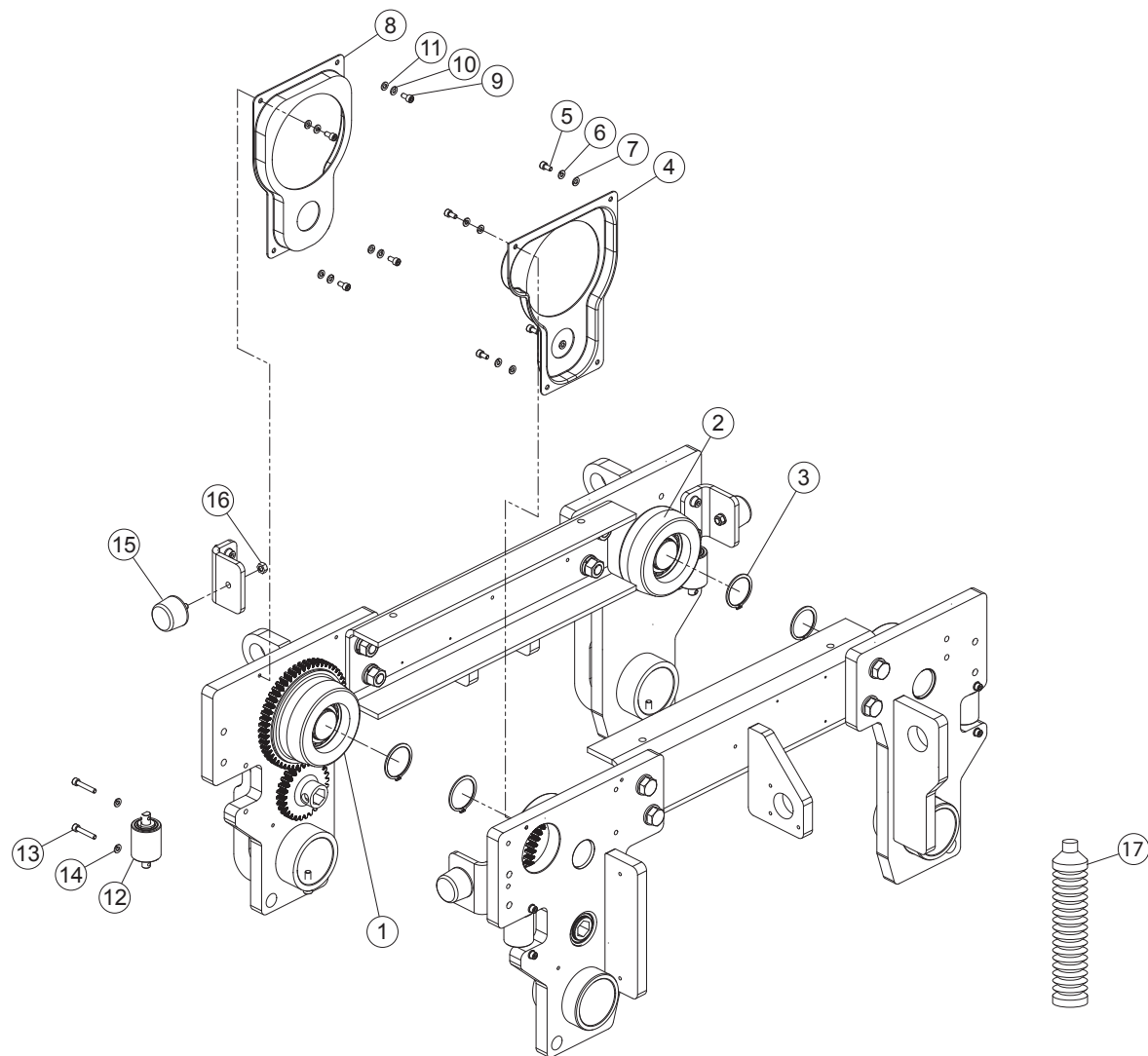
■ Rope Drum ロープドラム



Rope Drum ロープドラム

Figure # 図面符号	Part No. 部品番号	Part name	部品名	Quantity per unit 1台分 個数	Type 製品形式				Remark 備考
					RYLA028 RYLA030 RYLA032	RYLB048 RYLB050	RYWA028 RYWA030 RYWA032	RYWB048 RYWB050	
1	1001	Rope drum assembly	ロープドラムイッシキ	1set	R-1ALCC-1001	R-1BLCC-1001	R-1AWCJ-1001	-	For 6m lift 6m 揚程用
					R-1ALCC-1101	R-1BLCC-1101	R-1AWCJ-1101	R-1BWCJ-1101	For 9m lift 9m 揚程用
					R-1ALCC-1201	R-1BLCC-1201	R-1AWCJ-1201	R-1BWCJ-1201	For 12m lift 12m 揚程用
2	011	Rope clamp	ロープクランプ	3	R-1ALCC-9011	←	←	←	
3	012	Socket bolt with spring lock washer	セムソケットボルト	3	J1BG2-0802020	←	←	←	For Rope clamp ロープクランプ用
4	014	Ball bearing	ボールベアリング	1	J1GR020-06011	←	←	←	For Back frame バックフレーム用
5	017	Socket bolt	ソケットボルト	3	J1BE2-1203535	←	←	←	For Support shaft サポートシャフト用
6	018	Spring lock washer	バネザガネ	3	J1WS012-20120	←	←	←	For Support shaft サポートシャフト用
7	019	Plain washer	ヒラザガネ	3	J1WD012-00120	←	←	←	For Support shaft サポートシャフト用
8	022	Socket bolt with spring lock washer	セムソケットボルト	8	J1BG2-0401212	←	←	←	For Drum cover ドラムカバー用
9	029	Large plain washer	オオガタヒラザガネ	8	J1WK012-00040	←	←	←	For Drum cover ドラムカバー用
10	024	Socket bolt	ソケットボルト	8	J1BE2-0601616	←	←	←	For Cover bracket カバーブラケット用
11	025	Spring lock washer	バネザガネ	8	J1WS012-20060	←	←	←	For Cover bracket カバーブラケット用
12	-	Wire rope	ワイヤロープ	1	R-1ALKJ-9040	R-1BLKJ-9041	R-1AWKJ-9040	-	For 6m lift 6m 揚程用
					R-1ALKJ-9140	R-1BLKJ-9141	R-1AWKJ-9140	R-1BWKJ-9141	For 9m lift 9m 揚程用
					R-1ALKJ-9240	R-1BLKJ-9241	R-1AWKJ-9240	R-1BWKJ-9241	or 12m lift 12m 揚程用
13	-	Grease	グリース	1	R-1ALWJ-9005	←	←	←	For Wire rope, Quantity per order:16kg ワイヤロープ用、1 オーダー分の容量 :16kg
					R-1ALWJ-9007	←	←	←	For Wire rope(Spray type), Quantity per order:300g ワイヤロープ用 (スプレータイプ) 1 オーダー分の容量 :300g

■ Trolley Frame トロリフレーム (Low Headroom type ローヘッド形)



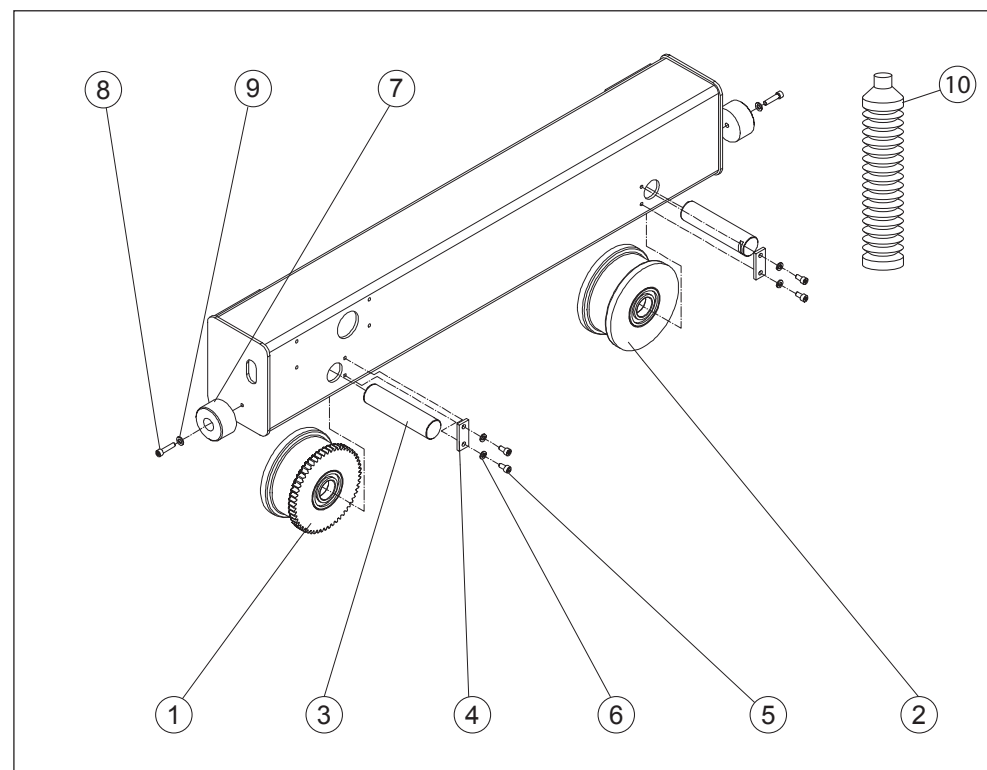
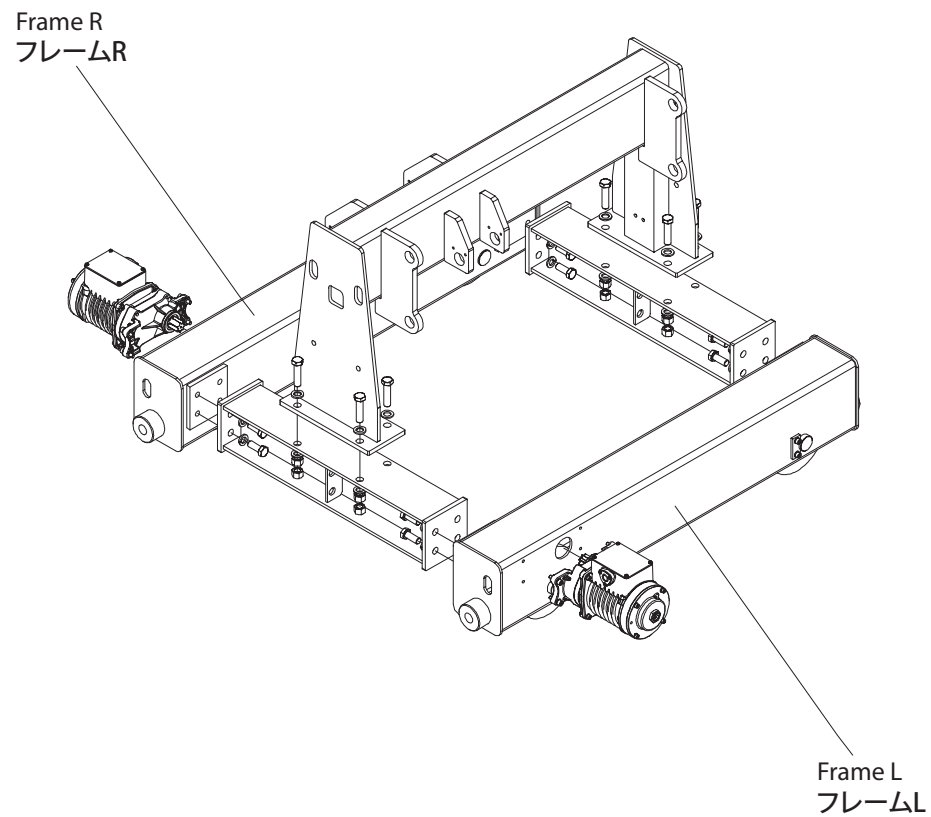
Trolley Frame トロリフレーム

Figure # 図面符号	Part No. 部品番号	Part name	部品名	Quantity per unit 1台分 個数	Type 製品形式		Remark 備考
					RYLA028 RYLA030 RYLA032	RYLB048 RYLB050	
1	6036	Wheel A subassembly	クルマA ブクミ	2	R-1ALDC-6036	←	
2	6041	Wheel B subassembly	クルマB ブクミ	2	R-1ALDC-6041	←	
3	044	Snap ring	スナップリング	4	J1SS000-00045	←	For Wheel shaft クルマ軸用
4	053	Wheel cover A	クルマカバー A	1	R-1ALDC-9053	←	
5	055	Socket bolt	ソケットボルト	4	J1BE2-0601212	←	For Wheel cover A ホイールカバー A 用
6	056	Spring lock washer	バネザガネ	4	J1WS012-20060	←	For Wheel cover A ホイールカバー A 用
7	057	Plain washer	ヒラザガネ	4	J1WD012-00060	←	For Wheel cover A ホイールカバー A 用
8	054	Wheel cover B	クルマカバー B	1	R-1ALDC-9054	←	
9	055	Socket bolt	ソケットボルト	4	J1BE2-0601212	←	For Wheel cover B ホイールカバー B 用
10	056	Spring lock washer	バネザガネ	4	J1WS012-20060	←	For Wheel cover B ホイールカバー B 用
11	057	Plain washer	ヒラザガネ	4	J1WD012-00060	←	For Wheel cover B ホイールカバー B 用
12	6061	Guide roller subassembly	ガイドローラブクミ	4	R-1ALDC-6061	←	
13	065	Socket bolt	ソケットボルト	8	J1BE2-0603030	J1BE2-0603535	For Guide roller ガイドローラ用
14	066	Spring lock washer	バネザガネ	8	J1WS012-20060	←	For Guide roller ガイドローラ用
15	067	Rubber buffer	バッファ	4	R-1ALDC-9071	←	
16	071	Nut	ナット	4	J1NA002-10080	←	For Rubber buffer バッファ用
17	-	Grease	グリース	1	R-1ALWJ-9002	←	For Gear of Wheel A subassembly Quantity per order : 400g *1 クルマ A ギヤ部用 1 オーダー分の容量 : 400g ※ 1

*1 The same product as the grease applied to the oil seal (lip) of the lifting gear box, thrust bearing of the hook block, and gear box of the traversing motor.

※ 1 巻上減速機オイルシール (リップ部)、フックブロック用スラストベアリング、横行モータ減速機に補充するグリースと共通

■ Frame フレーム (Double girder trolley type ダブルレール形)



(Frame L/R common parts フレームL/R共通部品)

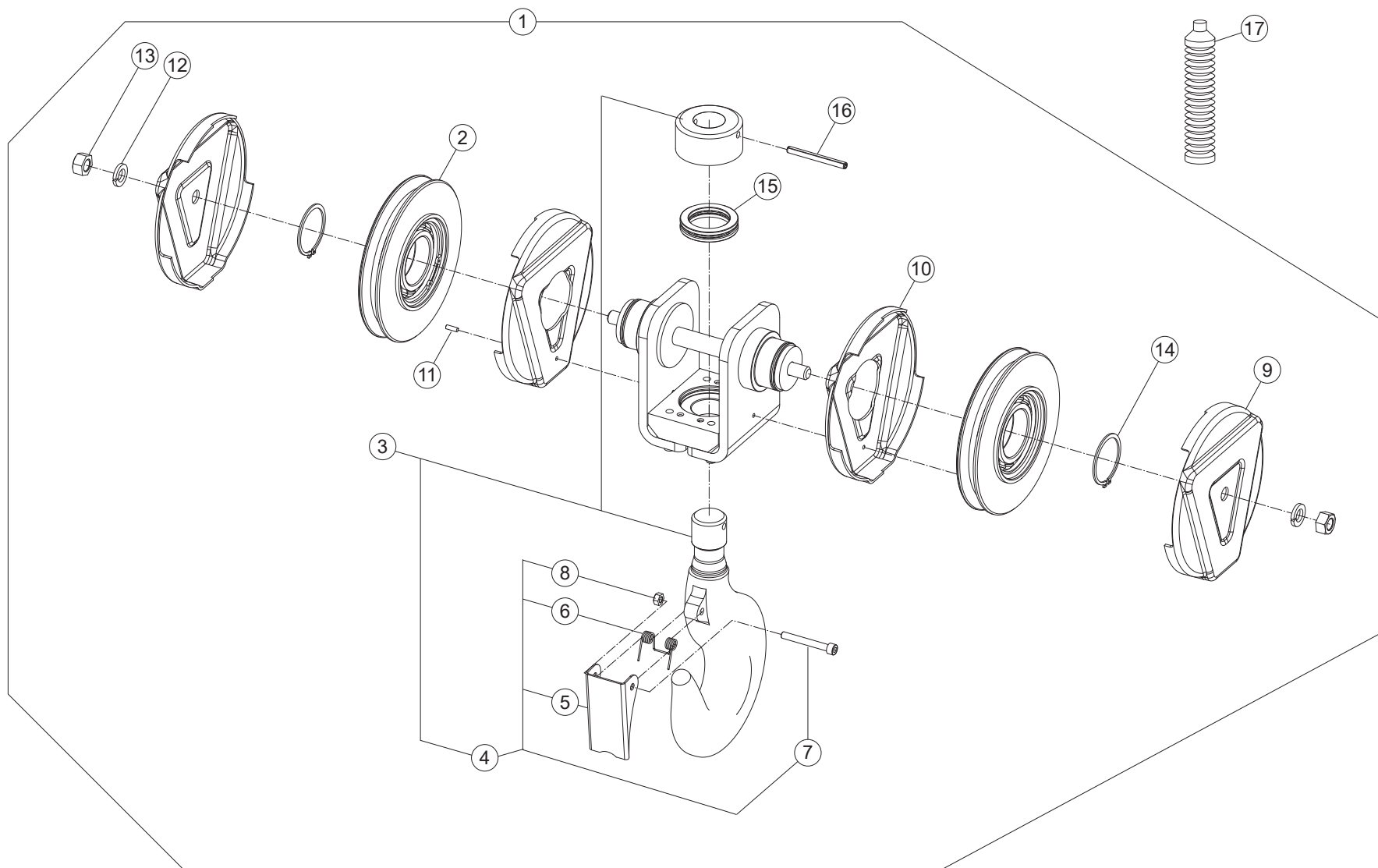
Frame フレーム

Figure # 図面符号	Part No. 部品番号	Part name	部品名	Quantity per unit 1台分 個数	Type 製品形式		Remark 備考
					RYWA028 RYWA030 RYWA032	RYWB048 RYWB050	
1	6005	Wheel A subassembly	クルマA ブクミ	2	R-1AWDC-6005	←	
2	6007	Wheel B subassembly	クルマB ブクミ	2	R-1AWDC-6007	←	
3	008	Axle	クルマジク	4	R-1AWDC-9008	←	
4	009	Key plate	キープレート	4	N2QO310-9105	←	
5	010	Socket bolt	ソケットボルト	4	J1BE2-0801616	←	For Key plate キープレート用
6	011	Spring lock washer	バネザガネ	4	J1WS012-20080	←	For Key plate キープレート用
7	012	Rubber buffer	バッファ	4	N6QL210E9207	←	
8	042	Socket bolt	ソケットボルト	4	J1BE2-0803535	←	For Rubber buffer バッファ用
9	043	Plain washer	ヒラザガネ	4	J1WD012-20080	←	For Rubber buffer バッファ用
10	-	Grease	グリース	1	R-1ALWJ-9002	←	For Gear of Wheel A subassembly Quantity per order : 400g *1 クルマA ギヤ部用 1 オーダー分の容量 : 400g ※ 1

*1 The same product as the grease applied to the oil seal (lip) of the lifting gear box, thrust bearing of the hook block, and gear box of the traversing motor.

※ 1 巻上減速機オイルシール (リップ部)、フックブロック用スラストベアリング、横行モータ減速機に補充するグリースと共通

■ Hook Block フックブロック



Hook Block フックブロック

Figure # 図面符号	Part No. 部品番号	Part name	部品名	Quantity per unit 1台分 個数	Type 製品形式		Remark 備考
					RYLA028 RYLA030 RYLA032 RYWA028 RYWA030 RYWA032	RYLB048 RYLB050 RYWB048 RYWB050	
1	1001	Hook block assembly	フックブロックイッシキ	1set	SR-1ALEC-1101	-	Capacity : 2.8t 容量表示 : 2.8t
					SR-1ALEC-1201	-	Capacity : 3t 容量表示 : 3t
					SR-1ALEC-1001	-	Capacity : 3.2t 容量表示 : 3.2t
					-	SR-1BLEC-1001	Capacity : 5t 容量表示 : 5t
					-	SR-1BLEC-1101	Capacity : 4.8t 容量表示 : 4.8t
2	5001	Sheave subassembly	シーブブクミ	2	R-1ALEC-5001	←	
3	6014	Hook subassembly	フックブクミ	1	R-1ALEC-6014	R-1BLEC-6014	
4	6015	Hook latch subassembly	フックラッチブクミ	1	SR-1ALEC-6015	SR-1BLEC-6015	Component parts : Hook latch, Lever spring, Socket bolt, U type nut 構成部品 : フックラッチ、レバーバネ、ソケットボルト、U ナット
5	015	Hook latch	フックラッチ	1	YHK3BA06.002	YHK3BC06.002	
6	016	Lever spring	レバーバネ	1	YHK3BC06.003	←	
7	017	Socket bolt	ソケットボルト	1	J1BE2-0806528	←	For Hook latch フックラッチ用
8	018	U type nut	U ナット	1	C2BA100-9074	←	For Hook latch フックラッチ用
9	020	Sheave cover A	シーブカバー A	2	SR-1ALEC-6120	←	Capacity : 2.8t 容量表示 : 2.8t
					SR-1ALEC-6220	←	Capacity : 3t 容量表示 : 3t
					SR-1ALEC-6020	←	Capacity : 3.2t 容量表示 : 3.2t
					-	SR-1BLEC-6020	Capacity : 5t 容量表示 : 5t
					-	SR-1BLEC-6120	Capacity : 4.8t 容量表示 : 4.8t
10	021	Sheave cover B	シーブカバー B	2	R-1ALEC-9021	←	
11	022	Spring pin	スプリングピン	2	J1PS11-050010	←	For Sheave cover B シーブカバー B 用
12	023	Spring lock washer	バネザガネ	2	J1WS012-20160	←	For Sheave cover A シーブカバー A 用
13	024	Nut	ナット	2	J1NA002-10160	←	For Sheave cover A シーブカバー A 用
14	025	Snap ring	スナップリング	2	J1SS000-00060	←	For Sheave subassembly fixing シーブブクミ固定用
15	026	Thrust bearing	スラストベアリング	1	J1GS000-51108	J1GS000-51110	
16	027	Spring pin	スプリングピン	1	J1PS11-080070	J1PS11-080080	For Hook nut fixing フックナット固定用
17	-	Grease	グリース	1	R-1ALWJ-9002	←	For Thrust bearing, Quantity per order : 400g *1 スラストベアリング用、1 オーダー分の容量 : 400g ※ 1

*1 The same product as the grease applied to the oil seal (lip) of the lifting gear box, gears of track wheel A, and gear box of the traversing motor.

※ 1 巻上減速機オイルシール (リップ部)、クルマ A ギヤ部、横行モータ減速機に補充するグリースと共通

■ Rope Anchorage ロープ固定端末

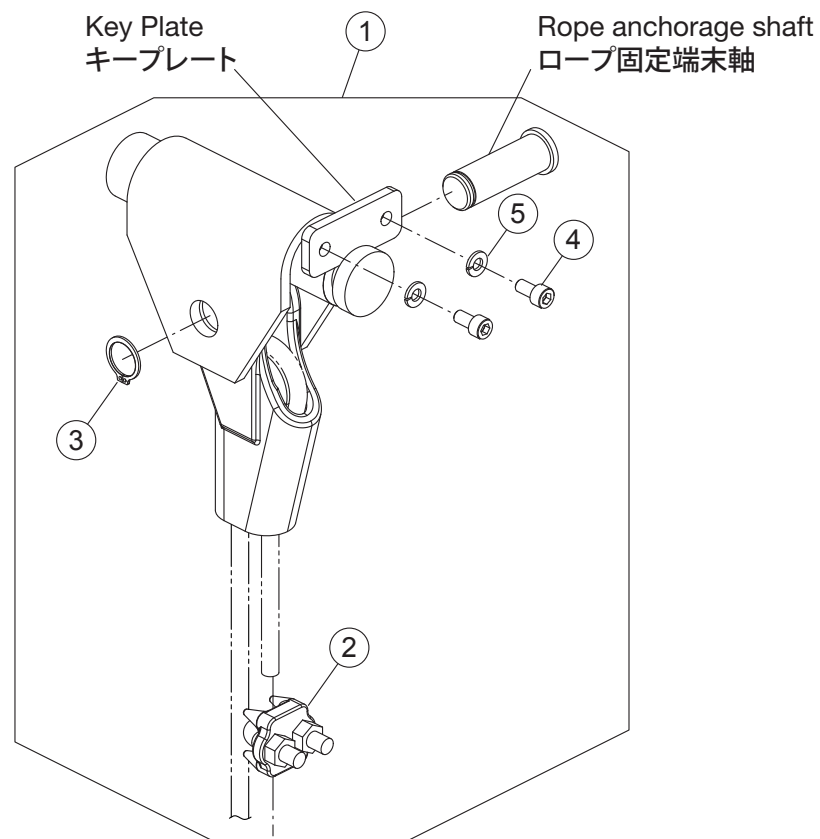
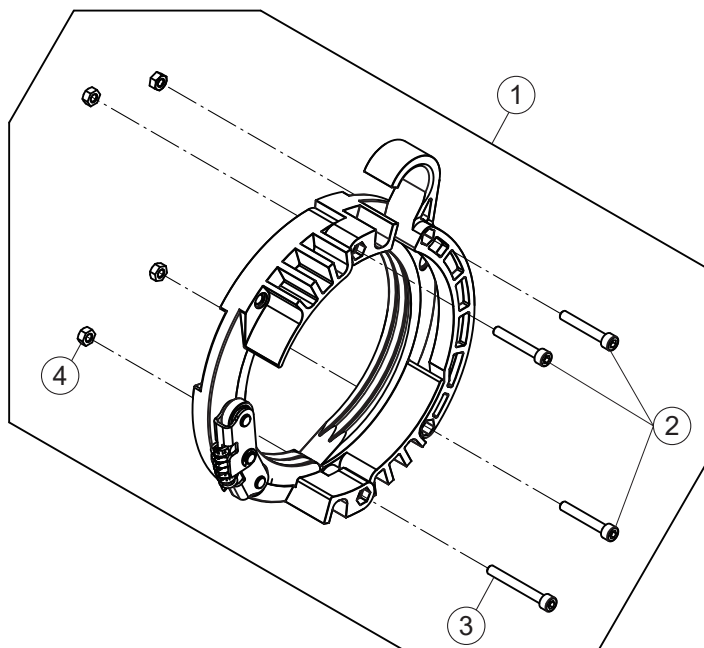


Figure # 図面符号	Part No. 部品番号	Part name	部品名	Quantity per unit 1台分 個数	Type 製品形式		Remark 備考
					RYLA028 RYLA030 RYLA032 RYLB048 RYLB050	RYWA028 RYWA030 RYWA032 RYWB048 RYWB050	
1	1001	Rope anchorage assembly	ロープコティタンマツイツシキ	1set	R-1ALFC-1001		
2	003	Wire crip	ワイヤクリップ	1	R-1ALFC-9003		
3	005	Snap ring	スナップリング	1	J1SS000-00018		For Rope anchorage shaft fixing ロープ固定端末軸固定用
4	009	Socket bolt	ソケットボルト	2	J1BE2-0601212		For Key plate キープレート用
5	010	Spring lock washer	バネザガネ	2	J1WS012-20060		For Key plate キープレート用

■ Rope Guide ロープガイド

Type A
タイプA



Type B
タイプB

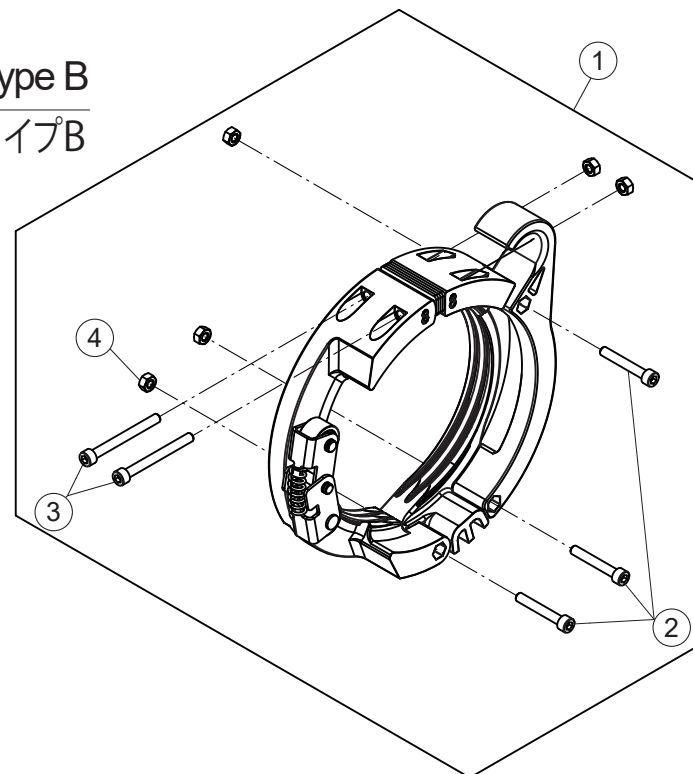


Figure # 図面符号	Part No. 部品番号	Part name	部品名	Quantity per unit 1台分 個数	Type 製品形式		Remark 備考
					RYLA028 RYLA030 RYLA032 RYLB048 RYLB050	RYWA028 RYWA030 RYWA032 RYWB048 RYWB050	
1	1001	Rope guide assembly	ロープガイドイッシキ	1set	R-1ALGC-1001		
2	009	Socket bolt	ソケットボルト	3	J1BE2-0604024		
3	010	Socket bolt	ソケットボルト	1	J1BE2-0605024		For Type A タイプA用
				2	J1BE2-0606024		For Type B タイプB用
4	011	U type nut	U ナット	4	J1NU002-10060		For Type A タイプA用
				5	J1NU002-10060		For Type B タイプB用

■ Idle Sheave 中間シーブ

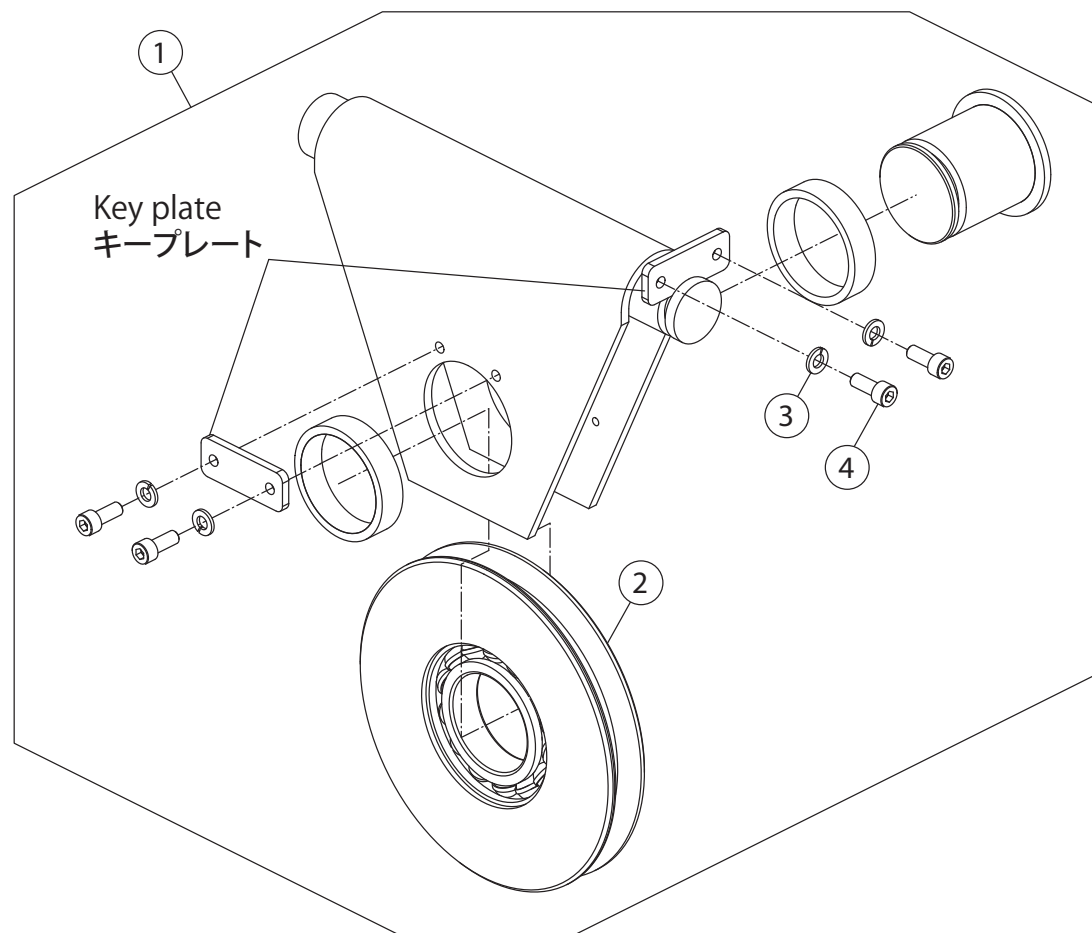


Figure # 図面符号	Part No. 部品番号	Part name	部品名	Quantity per unit 1台分 個数	Type 製品形式		Remark 備考
					RYLA028 RYLA030 RYLA032 RYLB048 RYLB050	RYWA028 RYWA030 RYWA032 RYWB048 RYWB050	
1	1001	Idle sheave assembly	チュウカンシーブイッシキ	1set	R-1ALHC-1001		
2	5001	Sheave subassembly	シーブブクミ	1	R-1ALEC-5001		
3	014	Spring lock washer	バネザガネ	4	J1WS012-20060		For key plate キープレート用
4	015	Socket bolt	ソケットボルト	4	J1BE2-0601212		For key plate キープレート用

■ Lifting Limit Switch 上下限停止装置

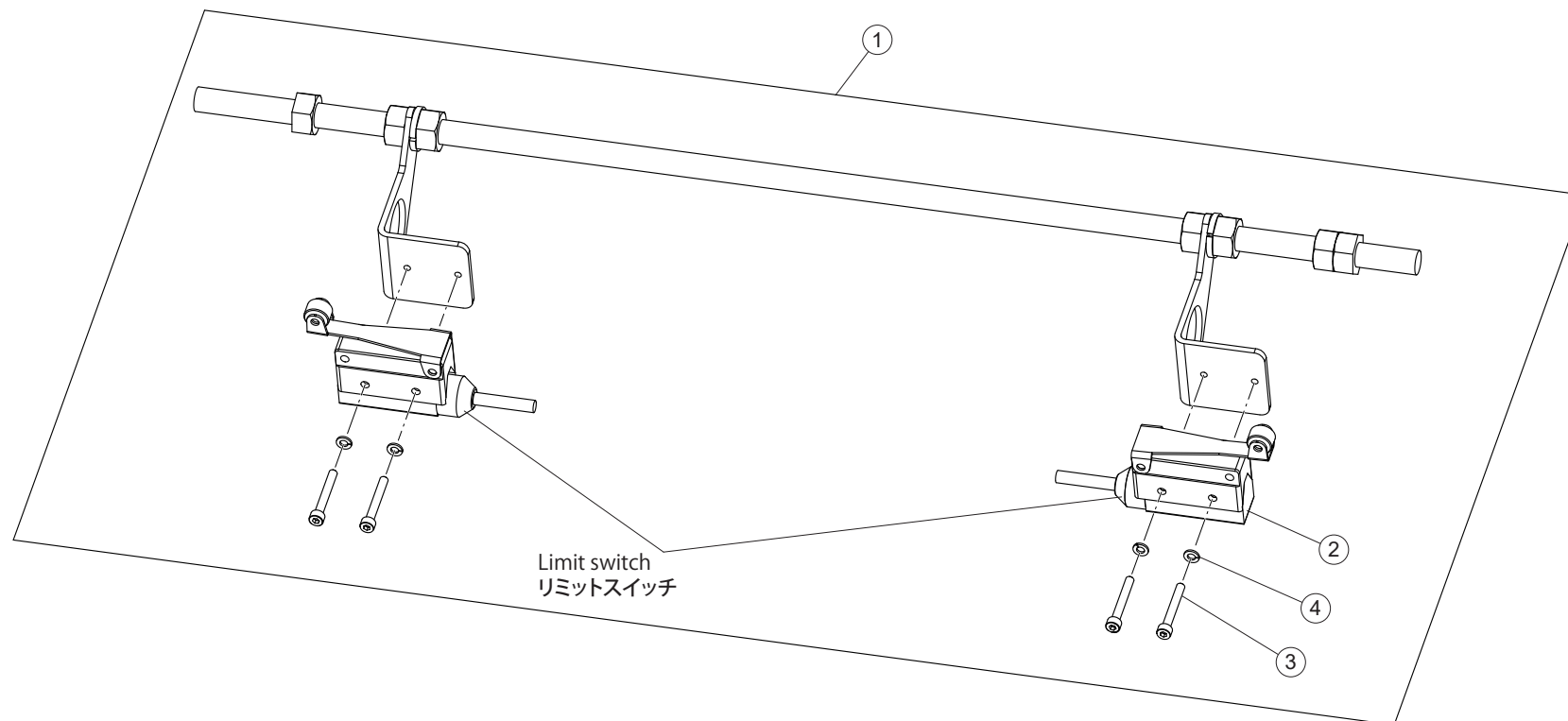
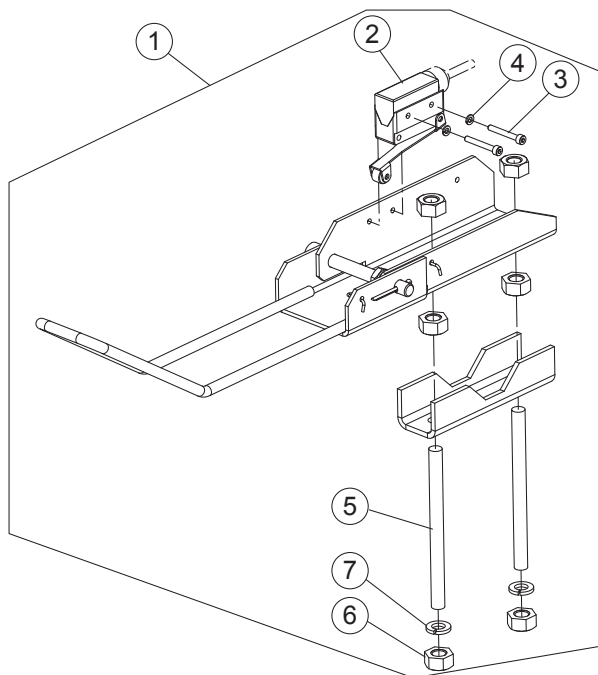
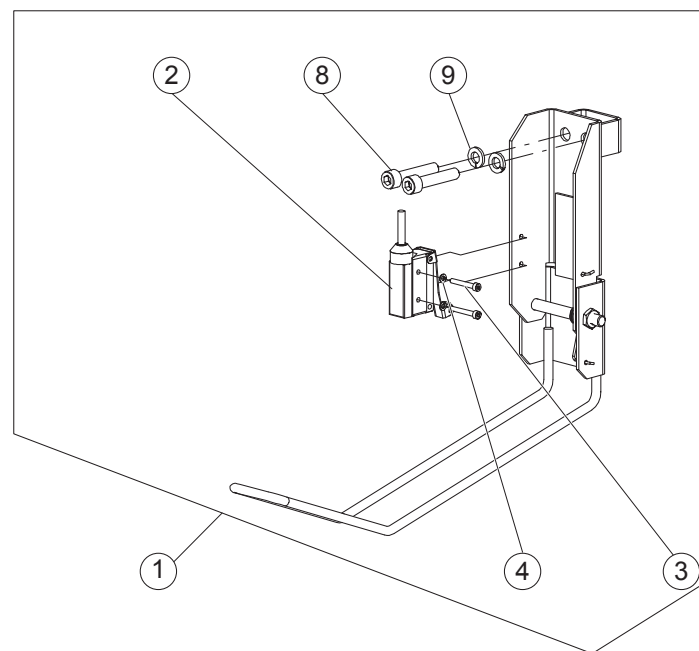


Figure # 図面符号	Part No. 部品番号	Part name	部品名	Quantity per unit 1台分 個数	Type 製品形式		Remark 備考
					RYLA028 RYLA030 RYLA032 RYLB048 RYLB050	RYWA028 RYWA030 RYWA032 RYWB048 RYWB050	
1	1001	Lifting limit switch assembly	ジョウカゲンテイシソウチ イッシキ	1set	R-1ALIC-1001 R-1ALIC-1101 R-1ALIC-1201		For 6m lift 6m 揚程用 For 9m lift 9m 揚程用 For 12m lift 12m 揚程用
2	001	Limit switch	リミットスイッチ	2	R-1ALIJ-9001		
3	003	Socket bolt	ソケットボルト	4	J1BE2-0403020		For Limit switch リミットスイッチ用
4	004	Spring lock washer	バネザガネ	4	J1WS012-20040		For Limit switch リミットスイッチ用

■ Direct Limit Switch 上限非常停止装置



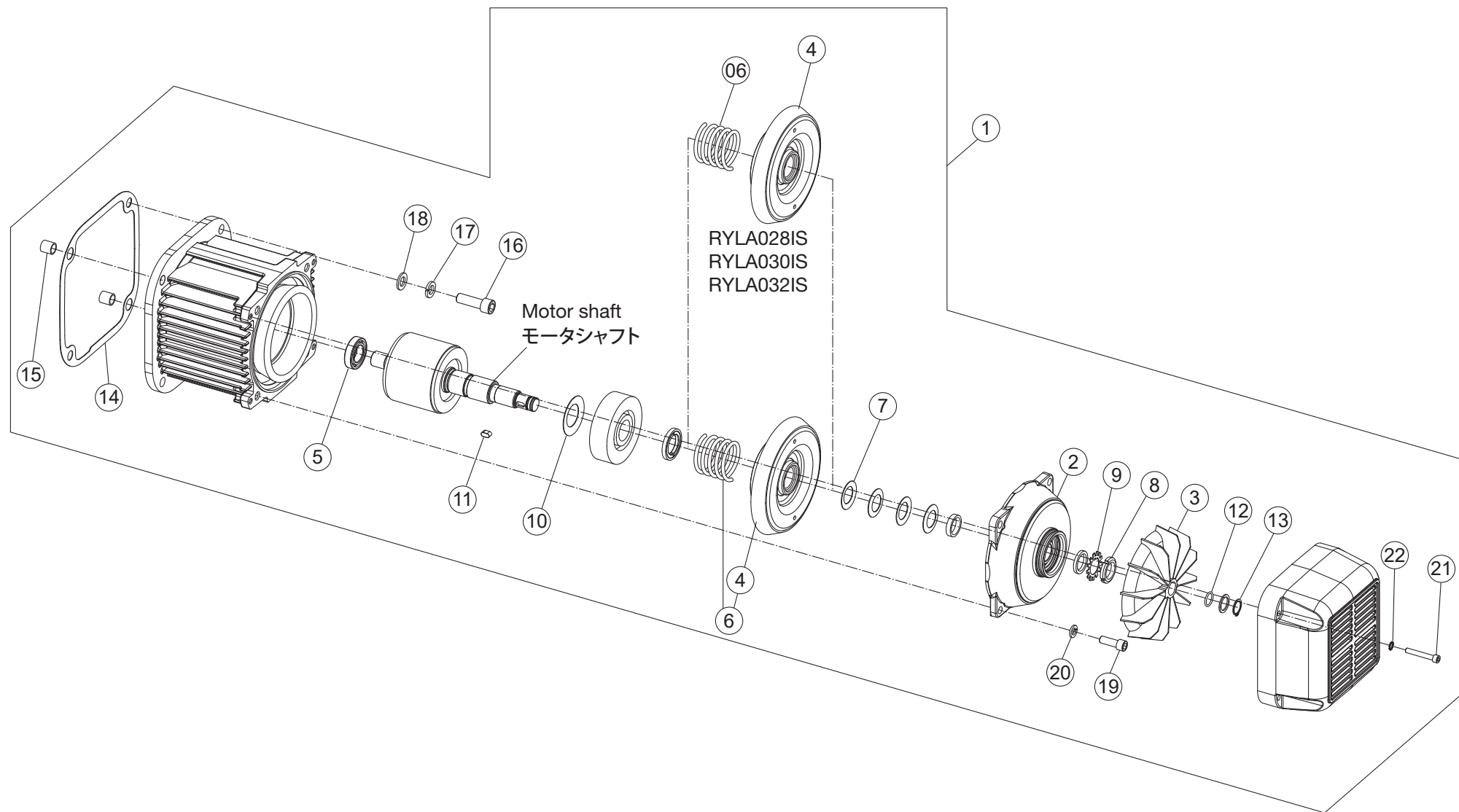
(Low Headroom type ローヘッド形)



(Double girder trolley type ダブルレール形)

Figure # 図面符号	Part No. 部品番号	Part name	部品名	Quantity per unit 1台分 個数	Type 製品形式			Remark 備考
					RYLA028 RYLA030 RYLA032	RYLB048 RYLB050	RYWA028 RYWA030 RYWA032 RYWB048 RYWB050	
1	1001	Direct limit switch assembly	ジョウゲンヒジョウ テイシソウチイッシキ	1set	R-1ALJC-1001	R-1BLJC-1001	R-1AWJC-1001	
2	003	Limit switch	リミットスイッチ	1	R-1ALIJ-9001	←	←	
3	004	Socket bolt	ソケットボルト	2	J1BE2-0403020	←	←	For Limit switch リミットスイッチ用
4	005	Spring lock washer	バネザガネ	2	J1WS012-20040	←	←	For Limit switch リミットスイッチ用
5	013	Fixing bolt	コテイボルト	2	R-1ALJC-9008	←	-	
6	014	Nut	ナット	6	J1NA002-10100	←	-	For Fixing bolt 固定ボルト用
7	015	Spring lock washer	バネザガネ	2	J1WS012-20100	←	-	For Fixing bolt 固定ボルト用
8	025	Socket bolt	ソケットボルト	2	-	-	J1BE2-1005032	For Direct limit switch fixing(For Double rail)
9	026	Spring lock washer	バネザガネ	2	-	-	J1WS012-20100	上限非常停止装置固定用 (ダブルレール用)

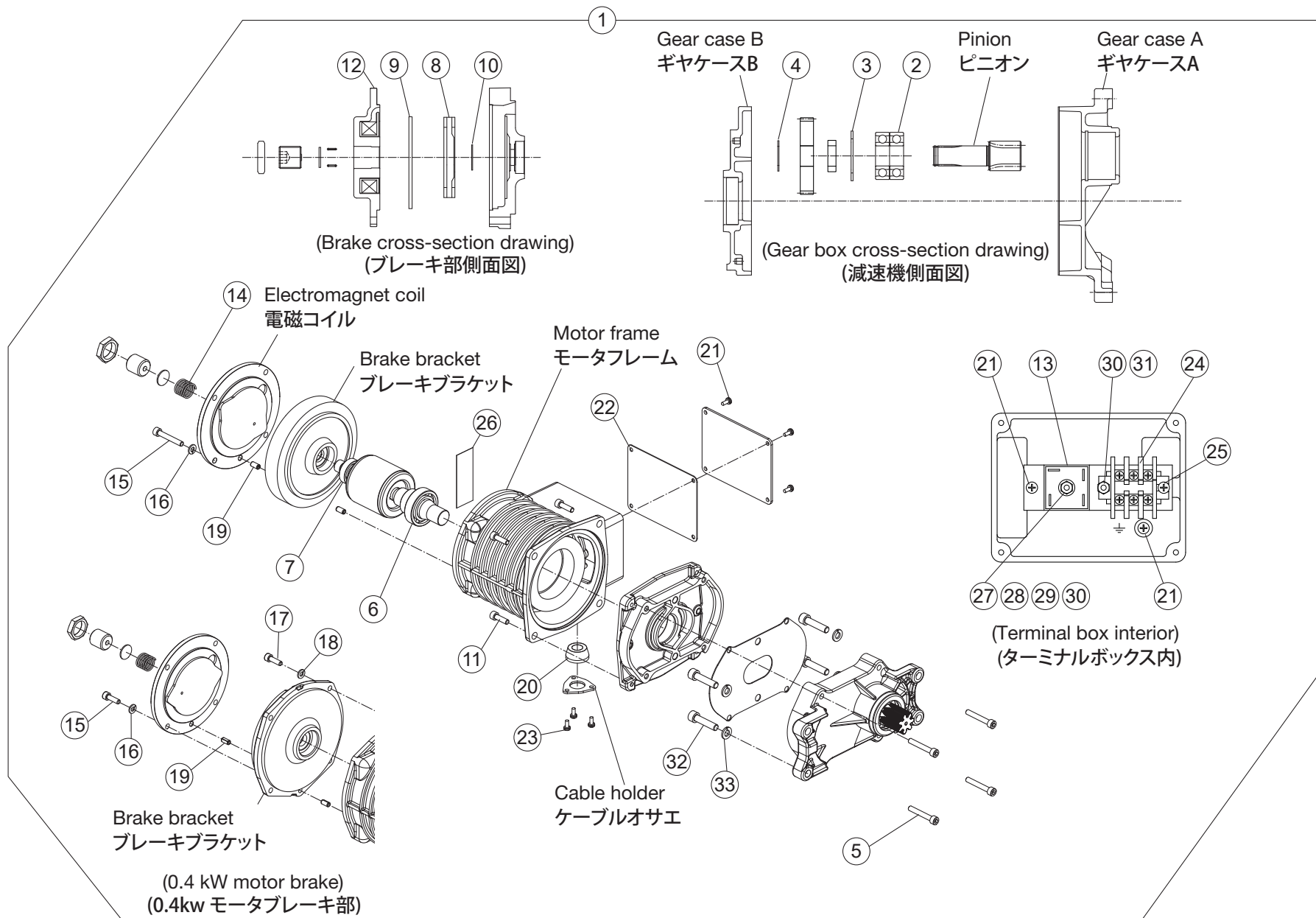
■ Lifting Motor 巻上モータ



Lifting Motor 巻上モータ

Figure # 図面符号	Part No. 部品番号	Part name	部品名	Quantity per unit 1台分 個数	Type 製品形式			Remark 備考
					RYLA028IS RYLA030IS RYLA032IS	RYLA028IH RYLA030IH RYLA032IH RYLB048IS RYLB050IS RYWA028IH RYWA030IH RYWA032IH	RYLB048IH RYLB050IH RYWB048IH RYWB050IH	
1	1001	Lifting motor assembly	マキアゲモータ イッシキ	1	R-1ALMC-1201 R-1ALMC-1401	R-1BLMC-1211 R-1BLMC-1411	R-1CLMC-1211 R-1CLMC-1411	200V class 400V class
2	5021	Motor cover assembly	モータカバー クミタテ	1	R-1ALMJ-5021	←	R-1CLMJ-5021	
3	024	Fan	ファン	1	R-1ALMC-9024	←	R-1CLMC-9024	
6	5031	Brake drum / spring assembly	ブレーキドラム / バネイッシキ	1	-	SR-1BLM-5031	SR-1CLMJ-5031	Always replace the brake and the brake spring together. ブレーキバネはブレーキドラムとセットで交換
4	5031	Brake drum assembly	ブレーキドラム クミタテ	1	ER1ES5212	R-1BLMJ-5031	R-1CLMJ-5031	
06	046	Brake spring	ブレーキバネ	1	E5SE020S9214	-	-	
5	043	Ball bearing	ボールベアリング	1	J1GR060-06006	←	J1GR060-06008	For Motor shaft モータジク用
7	047	Coned disk spring M	サラバネ M	4	E6SE020S9191	←	←	
8	050	Adjusting nut	アジャストナット	1	E5SE020S9217	←	←	
9	051	Nut washer	ナットザガネ	1	E5SE020S9218	←	←	
10	052	Pull rotor spring	プルロータバネ	1	E7SE020S9504	←	R-1CLMC-9052	
11	063	Key	キー	1	ER1DS9320	←	←	
12	064	O ring	O リング	1	R-1ALMC-9064	←	←	
13	066	Snap ring	スナップリング	1	J1SS000-00024	←	←	For Fan fixing ファン固定用
14	072	Packing M	パッキン M	1	ER1ES9118	←	←	
15	073	Set pin S	セットピン S	2	ER1ES9138	←	←	For Lifting motor fixing 巻上モータ固定用
16	074	Socket bolt	ソケットボルト	4	J1BE2-1605050	←	←	For Lifting motor fixing 巻上モータ固定用
17	075	Spring lock washer	バネザガネ	4	J1WS012-20160	←	←	For Lifting motor fixing 巻上モータ固定用
18	076	Plain washer	ヒラザガネ	4	J1WA012-00160	←	←	For Lifting motor fixing 巻上モータ固定用
19	077	Socket bolt	ソケットボルト	4	J1BE2-1203535	←	←	For Motor cover fixing モータカバー固定用
20	078	Spring lock washer	バネザガネ	4	J1WS012-20120	←	←	For Motor cover fixing モータカバー固定用
21	079	Socket bolt	ソケットボルト	4	J1BE2-0805528	←	←	For Fan cover fixing ファンカバー固定用
22	080	Toothed lock washer	ハツキザガネ	4	J1WH012-10080	←	←	For Fan cover fixing ファンカバー固定用

Traversing Motor 横行モータ



Traversing Motor 横行モータ (1/2)

Figure # 図面符号	Part No. 部品番号	Part name	部品名	Quantity per unit 1台分 個数	Type 製品形式			Remark 備考
					RYLA028 RYLA030 RYLA032	RYLB048 RYLB050	RYWA028 RYWA030 RYWA032 RYWB048 RYWB050	
1	1001	Traversing motor assembly	オウコウモータイッシキ	1	SR-1ALNC-2001	SR-1BLNC-2001	-	200V class For Japan model 日本向
					SR-1ALNC-4001	SR-1BLNC-4001	-	400V class For Japan model 日本向
					SR-1ALNC-2101	SR-1BLNC-2101	-	200V class For General model 海外一般向
					SR-1ALNC-4101	SR-1BLNC-4101	-	400V class For General model 海外一般向
1	1001	Traversing motor assembly	オウコウモータイッシキ	2	-	-	SR-1ALNC-2001	200V class For Japan model 日本向
					-	-	SR-1ALNC-4001	400V class For Japan model 日本向
2	002	Ball bearing	ボールベアリング	2	J1GR060-06204	J1GR060-06305	J1GR060-06204	For Pinion ビニオン用
3	004	Snap ring	スナップリング	1	J1SR000-00047	J1SR000-00062	J1GR060-00047	For Gear case A ギヤケース A 用
4	008	Snap ring	スナップリング	1	J1SS000-00020	J1SS000-00025	J1SS000-00020	For Pinion ビニオン用
5	010	Socket bolt	ソケットボルト	4	J1BE2-0604024	J1BE2-0605024	J1BE2-0604024	For Gear case fixing ギヤケース固定用
6	033	Ball bearing	ボールベアリング	1	J1GR050-06005	J1GR050-06204	J1GR050-06005	For Motor shaft(Gear case side) モータジク用 (ギヤケース側)
7	034	Ball bearing	ボールベアリング	1	J1GR060-06002	J1GR060-06202	J1GR060-06002	For Motor shaft(Brake bracket side) モータジク用 (ブレーキブラケット側)
8	5041	Brake disk	ブレーキディスク	1	G1JE025S9512	←	←	
9	042	Armature	アーマチュア	1	G1JE025S9513	←	←	
10	043	Snap ring	スナップリング	1	J1SS000-00015	←	←	For Motor shaft モータジク用
11	044	Socket bolt	ソケットボルト	4	J1BE2-0602020	J1BE2-0802020	J1BE2-0602020	For Motor frame fixing モータフレーム固定用
12	5046	Electromagnetic coil subassembly	デンジコイルクミ	1	R-1ALNC-5046	R-1BLNC-5046	R-1ALNC-5046	200V class
					R-1ALNC-5146	R-1BLNC-5146	R-1ALNC-5146	400V class
13	061	Rectifier	セイリュウキ	1	R-1ALNC-9051	←	←	
14	065	Brake spring	ブレーキバネ	1	G1JE040S9606	←	←	
15	066	Socket bolt	ソケットボルト	4	J1BE2-0604024	J1BE2-0602020	J1BE2-0604024	For Electromagnetic coil fixing 電磁コイル固定用
16	067	Spring lock washer	バネザガネ	4	J1WS012-20060	←	←	For Electromagnetic coil fixing 電磁コイル固定用
17	069	Socket bolt	ソケットボルト	4	-	J1BE2-0602020	-	For Brake bracket fixing ブレーキブラケット固定用
18	070	Spring lock washer	バネザガネ	4	-	J1WS012-20060	-	For Brake bracket fixing ブレーキブラケット固定用
19	071	Spring pin	スプリングピン	2	J1PS11-060012	←	←	For Brake bracket ブレーキブラケット用
20	075	Cable packing 14	ケーブルパッキン 14	1	G1JE025S9704	←	←	
21	076	Machine screw with spring washer	セムスナベコネジ	6	J1AP2-4001010	←	←	For Terminal cover, Rectifier bracket and grounding ターミナルカバー、セイリュウキブラケット、アース用

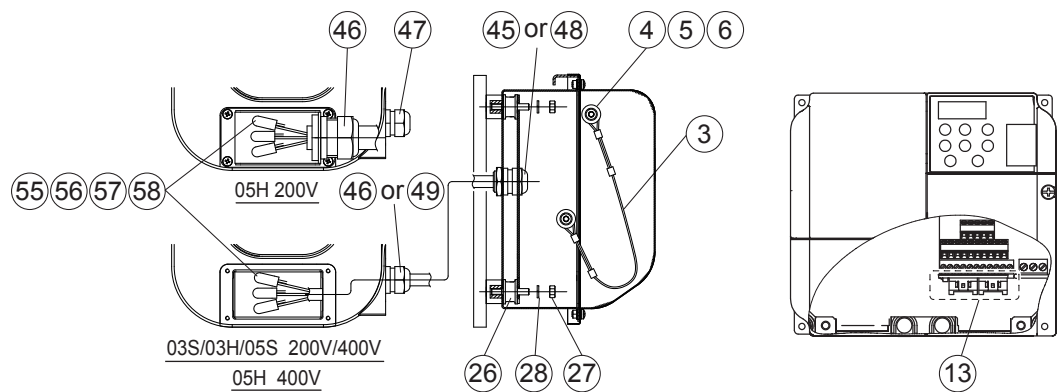
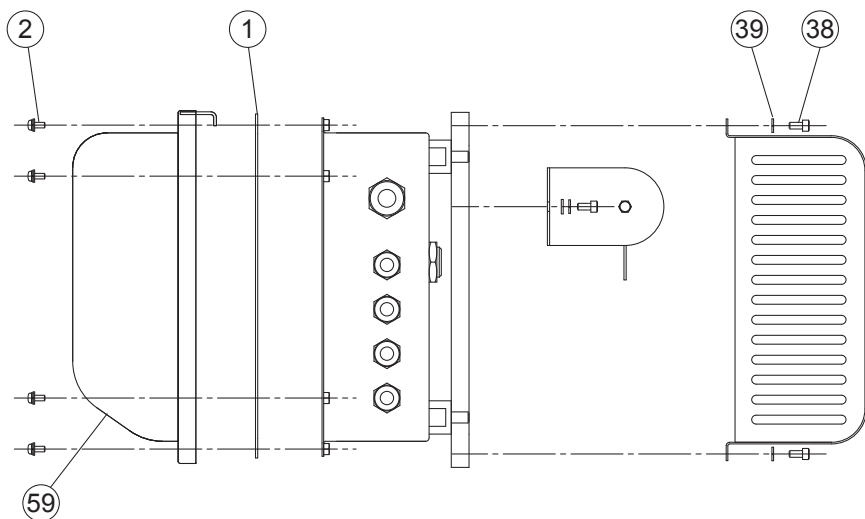
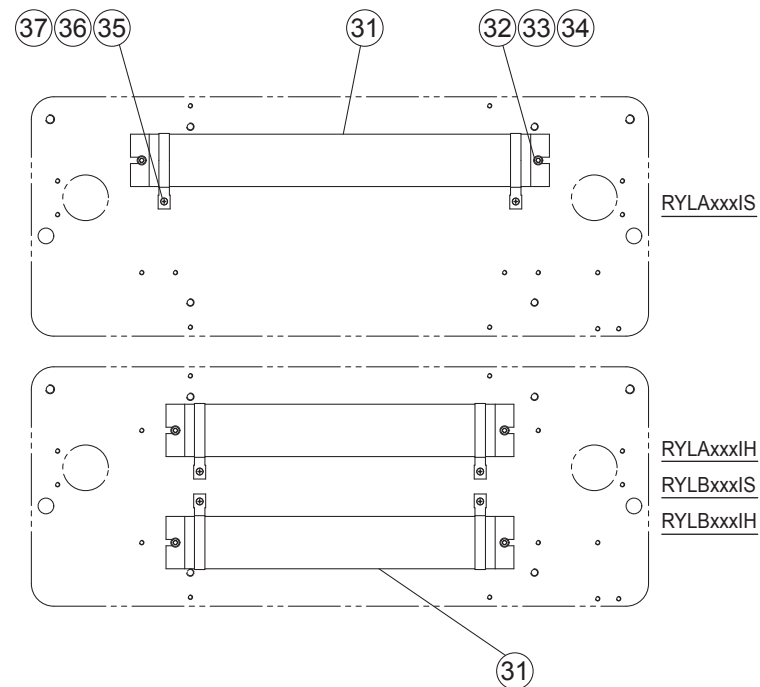
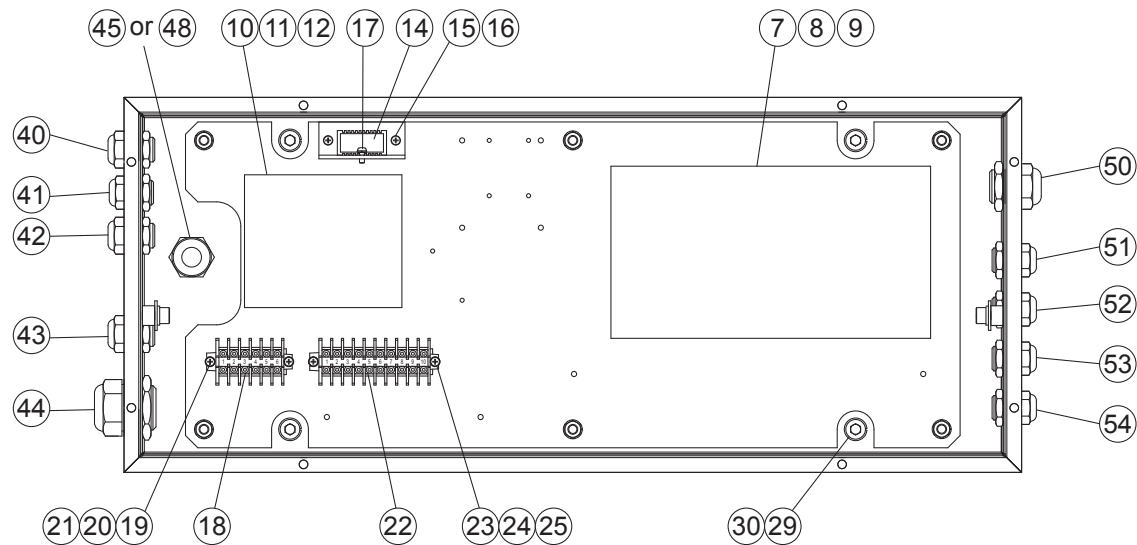
Traversing Motor 横行モータ (2/2)

Figure # 図面符号	Part No. 部品番号	Part name	部品名	Quantity per unit 1台分 個数	Type 製品形式			Remark 備考
					RYLA028 RYLA030 RYLA032	RYLB048 RYLB050	RYWA028 RYWA030 RYWA032 RYWB048 RYWB050	
22	078	Terminal cover packing	ターミナルカバーパッキン	1	SR-1ALNC-6078	SR-1BLNC-6078	SR-1ALNC-6078	For Japan model 日本向
					SR-1ALNC-6178	SR-1BLNC-6178	SR-1ALNC-6178	For General model 海外一般向
23	079	Machine screw with spring washer	セムスナベコネジ	3	J1AP2-4001010	←	←	For Cable holder fixing ケーブルオサエ固定用
24	080	Terminal plate 3P	ターミナルパン 3P	1	ECP1303AC	←	←	
25	081	Machine screw with spring washer	セムスナベコネジ	1	J1AP2-4001616	←	←	For Terminal plate 3P fixing ターミナルパン 3P 固定用
26	082	Warning seal E	ウォーニングシール E	1	R-1ALLC-9012	←	←	
27	083	Countersunk head screw	サラコネジ	1	J1AL2-4002525	←	←	For Rectifier fixing 整流器固定用
28	084	Spring lock washer	バネザガネ	1	J1WS012-20040	←	←	For Rectifier fixing 整流器固定用
29	085	Plain washer	ヒラザガネ	1	J1WD012-00040	←	←	For Rectifier fixing 整流器固定用
30	087	Nut	ナット	2	J1NA002-10040	←	←	
31	088	Countersunk head screw	サラコネジ	1	J1AL2-4001616	←	←	For Terminal plate 3P fixing ターミナルパン 3P 固定用
32	089	Socket bolt	ソケットボルト	4	J1BE2-0803535	←	←	For Traversing motor fixing 横行モータ固定用
33	090	Spring lock washer	バネザガネ	4	J1WS012-20080	←	←	For Traversing motor fixing 横行モータ固定用
34	091	Grease	グリース	1	R-1ALWJ-9002	←	←	For Gear box, Quantity per order : 400g *1 減速機用、1オーダー分の容量：400g※1

*1 The same product as the grease applied to the oil seal (lip) of the lifting gear box, gears of track wheel A, and thrust bearing of the hook block.

※1 巻上減速機用オイルシール(リップ部分)、クルマAギヤ部、フックブロック用スラストベアリングに補充するグリースと共通

Control Unit (Low Headroom type) 制御箱 (ローヘッド形)



Lifting / Traversing inverter: HBB board
(巻上/横行インバータ:HBB基板)

Control Unit (Low Headroom type) 制御箱 (ローヘッド形) (1/4)

Figure # 図面符号	Part No. 部品番号	Part name	部品名	Quantity per unit 1台分 個数	Type 製品形式				Remark 備考
					RYLA028IS RYLA030IS RYLA032IS	RYLA028IH RYLA030IH RYLA032IH	RYLB048IS RYLB050IS	RYLB048IH RYLB050IH	
1	009	Packing	パッキン	1	R-1ALPC-5009	←	←	←	For Control box cover 制御箱カバー用
2	010	Machine screw with spring lock washer and plain washer	セムスナベコネジ	8	J1AW2-5001212	←	←	←	For control box cover fixing 制御箱カバー固定用
3	011	Hanger wire	ハンガーワイヤ	2	R-1ALPC-9012	←	←	←	
4	012	Socket bolt	ソケットボルト	4	J1BE2-0801212	←	←	←	For Hanger wire fixing ハンガーワイヤ固定用
5	013	Spring lock washer	バネザガネ	4	J1WS012-20080	←	←	←	For Hanger wire fixing ハンガーワイヤ固定用
6	014	Large plain washer	オオガタヒラザガネ	4	J1WK012-00080	←	←	←	For Hanger wire fixing ハンガーワイヤ固定用
7	017	Lifting inverter	マキアゲインバータ	1	SR-1ALPC-2028	SR-1ALPC-3028	-	-	2.8t 200V
					SR-1ALPC-4028	SR-1ALPC-5028	-	-	2.8t 400V
					SR-1ALPC-2030	SR-1ALPC-3030	-	-	3t 200V
					SR-1ALPC-4030	SR-1ALPC-5030	-	-	3t 400V
					SR-1ALPC-2032	SR-1ALPC-3032	-	-	3.2t 200V
					SR-1ALPC-4032	SR-1ALPC-5032	-	-	3.2t 400V
					-	-	SR-1BLPC-2050	SR-1BLPC-3050	5t 200V
					-	-	SR-1BLPC-4050	SR-1BLPC-5050	5t 400V
-	-	SR-1BLPC-2048	SR-1BLPC-3048	4.8t 200V					
-	-	SR-1BLPC-4048	SR-1BLPC-5048	4.8t 400V					
8	018	Round head screw	ナベコネジ	4	J1AK2-4001010	J1AK2-5001212	←	←	For Lifting inverter fixing 巻上インバータ固定用
9	019	Spring lock washer	バネザガネ	4	J1WS012-20040	J1WS012-20050	←	←	For Lifting inverter fixing 巻上インバータ固定用
10	031	Traversing inverter	オウコウインバータ	1	SR-1ALPC-6231	←	SR-1BLPC-6231	←	200V class
					SR-1ALPC-6431	←	SR-1BLPC-6431	←	400V class
11	032	Round head screw	ナベコネジ	2	J1AK2-4001010	←	←	←	200V class For Traversing inverter fixing 横行インバータ固定用
					4	J1AK2-4001010	←	←	←
12	033	Spring lock washer	バネザガネ	2	J1WS012-20040	←	←	←	200V class For Traversing inverter fixing 横行インバータ固定用
					4	J1WS012-20040	←	←	←
13	034	HBB board	HBB キバン	1	ECP91KB22	←	←	←	200V class/400V class Use one for hoisting and one for traverse. 巻上用、横行用で各1個使用

Control Unit (Low Headroom type) 制御箱 (ローヘッド形) (2/4)

Figure # 図面符号	Part No. 部品番号	Part name	部品名	Quantity per unit 1台分 個数	Type 製品形式				Remark 備考
					RYLA028IS RYLA030IS RYLA032IS	RYLA028IH RYLA030IH RYLA032IH	RYLB048IS RYLB050IS	RYLB048IH RYLB050IH	
14	041	Traversing resistor	オウコウセイドウ テイコウキ	1	INV904E36	←	←	←	200V class *1 ※ 1
					INV904Y36	←	←	←	400V class *1 ※ 1
15	043	Round head screw	ナベコネジ	4	J1AK2-4001010	←	←	←	For Traversing resistor fixing 横行制動抵抗器固定用
16	044	Spring lock washer	バネザガネ	4	J1WS012-20040	←	←	←	For Traversing resistor fixing 横行制動抵抗器固定用
17	045	Plain washer	ヒラザガネ	2	J1WD012-00040	←	←	←	For Traversing resistor fixing 横行制動抵抗器固定用
18	046	Terminal plate 6P	ターミナルパン 6P	1	ECP1206AA	←	←	←	
19	047	Round head screw	ナベコネジ	2	J1AK2-4001010	←	←	←	For Terminal plate 6P fixing ターミナルパン 6P 固定用
20	048	Spring lock washer	バネザガネ	2	J1WS012-20040	←	←	←	For Terminal plate 6P fixing ターミナルパン 6P 固定用
21	049	Plain washer	ヒラザガネ	2	J1WD012-00040	←	←	←	For Terminal plate 6P fixing ターミナルパン 6P 固定用
22	050	Terminal plate 10P	ターミナルパン 10P	1	ECP1210AA	←	←	←	
23	051	Round head screw	ナベコネジ	2	J1AK2-4001010	←	←	←	For Terminal plate 10P fixing ターミナルパン 10P 固定用
24	052	Spring lock washer	バネザガネ	2	J1WS012-20040	←	←	←	For Terminal plate 10P fixing ターミナルパン 10P 固定用
25	053	Plain washer	ヒラザガネ	2	J1WD012-00040	←	←	←	For Terminal plate 10P fixing ターミナルパン 10P 固定用
26	054	Rubber mount	ボウシンゴム	6	R-1ALPC-9043	←	←	←	
27	055	Nut	ナット	6	J1NA002-10080	←	←	←	For Inner board fixing インナーボード固定用
28	056	Spring lock washer	バネザガネ	6	J1WS012-20080	←	←	←	For Inner board fixing インナーボード固定用
29	057	Socket bolt	ソケットボルト	4	J1BE2-1004040	←	←	←	For Control box fixing 制御箱固定用
30	058	Spring lock washer	バネザガネ	4	J1WS012-20100	←	←	←	For Control box fixing 制御箱固定用
31	061	Lifting resistor	マキアゲセイドウテ イコウキ	1	INV935E16	-	-	-	200V class
					INV935Y16	-	-	-	400V class
					-	INV950E16	←	INV980E16	200V class
					-	INV950Y16	←	INV980Y16	400V class
32	062	Socket bolt	ソケットボルト	2	J1BE2-0601212	-	-	-	
					4	-	J1BE2-0601212	←	←
33	063	Spring lock washer	バネザガネ	2	J1WS012-20060	-	-	-	
					4	-	J1WS012-20060	←	←
34	064	Large plain washer	オオガタヒラザガネ	2	J1WK012-00060	-	-	-	
					4	-	J1WK012-00060	←	←
35	065	Round head screw	ナベコネジ	2	J1AK2-5001212	-	-	-	
					4	-	J1AK2-5001212	←	←
36	066	Spring lock washer	バネザガネ	2	J1WS012-20050	-	-	-	
					4	-	J1WS012-20050	←	←
37	067	Nut	ナット	2	J1NA002-10050	-	-	-	
					4	-	J1NA002-10050	←	←
38	069	Socket bolt	ソケットボルト	4	J1BE2-0601212	←	←	←	For Resistor cover fixing 巻上抵抗カバー固定用
39	070	Spring lock washer	バネザガネ	4	J1WS012-20060	←	←	←	For Resistor cover fixing 巻上抵抗カバー固定用

*1 This part is not equipped with products whose product serial number (the first two digits) is 18 or more.

※ 1 製品のシリアル No. (先頭の 2 桁) が 18 - 以上の製品にはこの部品は装備されていません。

Control Unit (Low Headroom type) 制御箱 (ローヘッド形) (3/4)

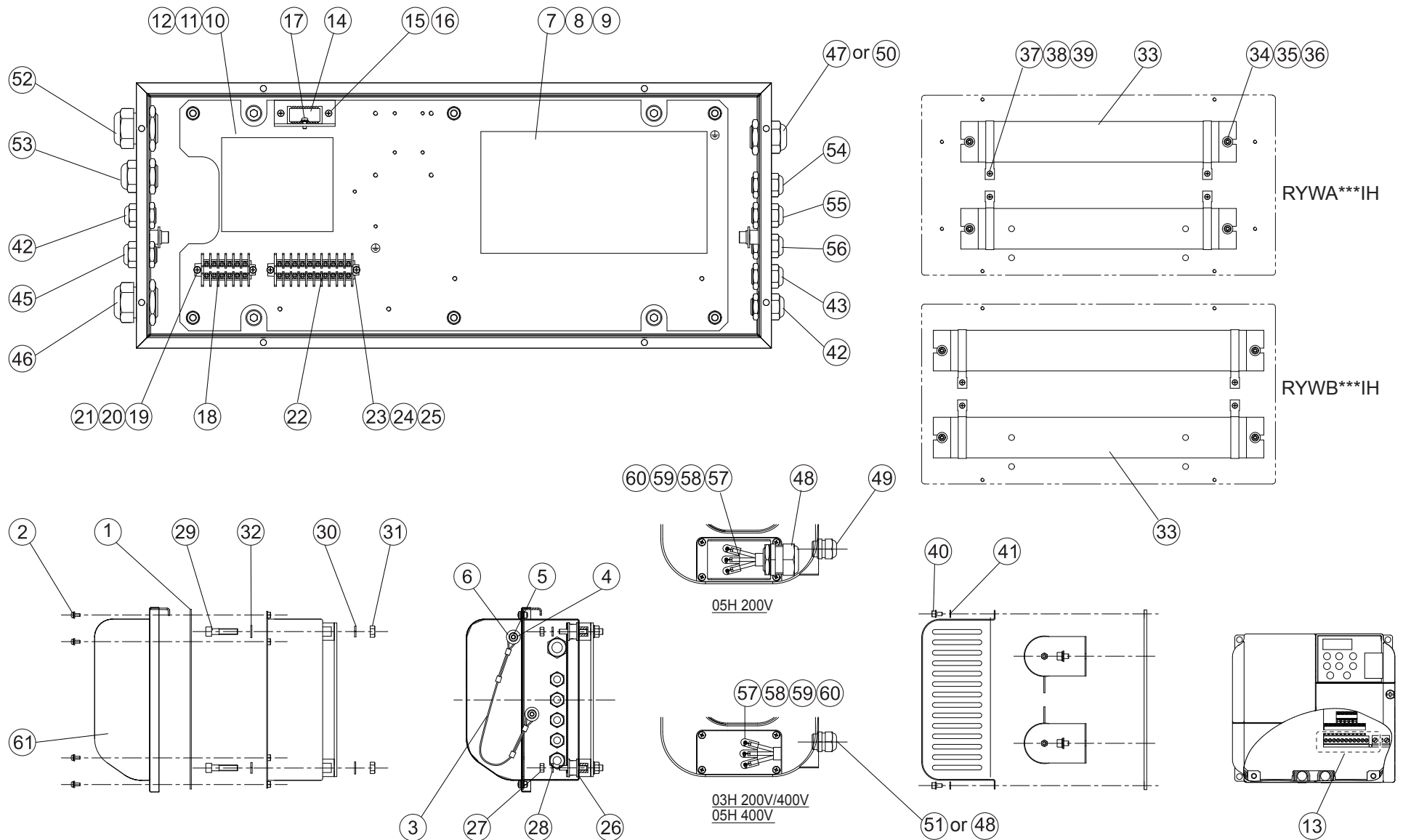
Figure # 図面符号	Part No. 部品番号	Part name	部品名	Quantity per unit 1台分 個数	Type 製品形式				Remark 備考
					RYLA028IS RYLA030IS RYLA032IS	RYLA028IH RYLA030IH RYLA032IH	RYLB048IS RYLB050IS	RYLB048IH RYLB050IH	
40	081	Cable gland (Traversing motor)	ケーブルグランド (オウコウモータ)	1	R-1ALPC-9083	←	←	←	For Traversing motor harness 横行モータ配線用
41	082	Cable gland (Option)	ケーブルグランド (オプション)	1	R-1ALPC-9082	←	←	←	For Option オプション用
42	083	Cable gland (Option)	ケーブルグランド (オプション)	1	R-1ALPC-9083	←	←	←	For Option オプション用
43	084	Cable gland (Lifting resistor)	ケーブルグランド (マキアゲセイドウテ イコウキ)	1	R-1ALPC-9083	←	←	R-1ALPC-9084	200V class For Resistor harness wiring 巻上抵抗配線用
					R-1ALPC-9083	←	←	←	400V class For Resistor harness wiring 巻上抵抗配線用
44	085	Cable gland (Push button)	ケーブルグランド (オシボタン)	1	R-1ALPC-9086	←	←	←	For Push button wiring オシボタン配線用
45	086	Cable gland (Lifting motor)	ケーブルグランド (マキアゲモータ)	1	R-1ALPC-9084	R-1ALPC-9085	←	R-1ALPC-9088	200V class For Lifting motor wiring(Control box side) 巻上モータ配線用(制御箱側)
46				1	R-1ALPC-9084	R-1ALPC-9085	←	R-1ALPC-9088	200V class For Lifting motor wiring(Gear box side) 巻上モータ配線用(減速機側)
47				1	-	-	-	R-1ALPC-9090	200V class For Blind(Gear box side) 穴塞ぎ用(減速機側)
48				1	R-1ALPC-9084	R-1ALPC-9085	←	←	400V class For Lifting motor wiring(Control box side) 巻上モータ配線用(制御箱側)
49				1	R-1ALPC-9084	R-1ALPC-9085	←	←	400V class For Lifting motor wiring(Gear box side) 巻上モータ配線用(減速機側)
50	087	Cable gland (Power supply)	ケーブルグランド (キュウデン)	1	R-1ALPC-9086	R-1ALPC-9087	←	R-1ALPC-9088	200V class For Power supply cable wiring 給電ケーブル配線用
					R-1ALPC-9084	R-1ALPC-9086	←	←	400V class For Power supply cable wiring 給電ケーブル配線用
51	088	Cable gland (Traveling signal)	ケーブルグランド (ソウコウシンゴウ)	1	R-1ALPC-9084	←	←	←	For Traveling signal cable wiring 走行信号ケーブル配線用
52	089	Cable gland (Direct limit switch)	ケーブルグランド (ジョウゲンヒジョウ テイシ)	1	R-1ALPC-9081	←	←	←	For Direct limit switch wiring 上限非常停止装置配線用
53	090	Cable gland (Upper limit switch)	ケーブルグランド (ジョウゲンテイシ)	1	R-1ALPC-9081	←	←	←	For Upper limit switch wiring 上限停止装置配線用

Control Unit (Low Headroom type) 制御箱 (ローヘッド形) (4/4)

Figure # 図面符号	Part No. 部品番号	Part name	部品名	Quantity per unit 1台分 個数	Type 製品形式				Remark 備考
					RYLA028IS RYLA030IS RYLA032IS	RYLA028IH RYLA030IH RYLA032IH	RYLB048IS RYLB050IS	RYLB048IH RYLB050IH	
54	091	Cable gland (Lower limit switch)	ケーブルグランド (カゲンテイシ)	1	R-1ALPC-9081	←	←	←	For Lower limit switch wiring 下限停止装置配線用
55	151	Insulation cap	ゼツエンキャップ	3	VCC-1-04	VCC-2-04	←	VCC-3-04	200V For Lifting motor harness wiring 巻上モータハーネス配線用
					VCC-1-04	←	←	VCC-2-04	400V For Lifting motor harness wiring 巻上モータハーネス配線用
56	152	Round head screw	ナベコネジ	3	J1AK2-4001010	←	←	J1AK2-5001212	200V For Lifting motor harness wiring 巻上モータハーネス配線用
56	152	Round head screw	ナベコネジ	3	J1AK2-4001010	←	←	←	400V For Lifting motor harness wiring 巻上モータハーネス配線用
57	153	Spring lock washer	バネザガネ	3	J1WS012-20040	←	←	J1WS012-20050	200V For Lifting motor harness wiring 巻上モータハーネス配線用
57	153	Spring lock washer	バネザガネ	3	J1WS012-20040	←	←	←	400V For Lifting motor harness wiring 巻上モータハーネス配線用
58	154	Nut	ナット	3	J1NA002-10040	←	←	J1NA002-10050	200V For Lifting motor harness wiring 巻上モータハーネス配線用
58	154	Nut	ナット	3	J1NA002-10040	←	←	←	400V For Lifting motor harness wiring 巻上モータハーネス配線用
59	6006	Control box cover subassembly	コントロールボックス スカパーブクミ	1	SR-1ALPC-6006	←	←	←	

< Memo >

Control Unit (Double girder trolley type) 制御箱 (ダブルレール形)



Lifting / Traversing inverter: HBB board
(巻上/横行インバータ:HBB基板)

Control Unit (Double girder trolley type) 制御箱 (ダブルレール形) (1/3)

Figure # 図面符号	Part No. 部品番号	Part name	部品名	Quantity per unit 1台分 個数	Type 製品形式		Remark 備考
					RYWA028IH RYWA030IH RYWA032IH	RYWB048IH RYWB050IH	
1	009	Packing	パッキン	1	R-1ALPC-5009	←	For Control box cover 制御箱カバー用
2	010	Machine screw with spring lock washer and plain washer	セムスナベコネジ	8	J1AW2-5001212	←	For Control box cover fixing 制御箱カバー固定用
3	011	Hanger wire	ハンガーワイヤ	2	R-1ALPC-9012	←	
4	012	Socket bolt	ソケットボルト	4	J1BE2-0801212	←	For Hanger wire fixing ハンガーワイヤ固定用
5	013	Spring lock washer	バネザガネ	4	J1WS012-20080	←	For Hanger wire fixing ハンガーワイヤ固定用
6	014	Large plain washer	オオガタヒラザガネ	4	J1WK012-00080	←	For Hanger wire fixing ハンガーワイヤ固定用
7	017	Lifting inverter	マキアゲインバータ	1	SR-1ALPC-3028	-	2.8t 200V
					SR-1ALPC-5028	-	2.8t 400V
					SR-1ALPC-3030	-	3t 200V
					SR-1ALPC-5030	-	3t 400V
					SR-1ALPC-3032	-	3.2t 200V
					SR-1ALPC-5032	-	3.2t 400V
					-	SR-1BLPC-3050	5t 200V
					-	SR-1BLPC-5050	5t 400V
8	018	Round head screw	ナベコネジ	4	J1AK2-5001212	←	For Lifting inverter fixing 巻上インバータ固定用
10	031	Traversing inverter	オウコウインバータ	1	SR-1AWPC-6231	←	200V class
					SR-1AWPC-6431	←	400V class
11	032	Round head screw	ナベコネジ	2	J1AK2-4001010	←	200V class For Traversing inverter fixing 横行インバータ固定用
				4	J1AK2-4001010	←	400V class For Traversing inverter fixing 横行インバータ固定用
12	033	Spring lock washer	バネザガネ	2	J1WS012-20040	←	200V class For Traversing inverter fixing 横行インバータ固定用
				4	J1WS012-20040	←	400V class For Traversing inverter fixing 横行インバータ固定用
13	034	HBB board	HBB キバン	2	ECP91KB22	←	200V class/400V class Use one for hoisting and one for traverse. 巻上用、横行用で各1個使用
14	041	Traversing resistor	オウコウセイドウテイコウキ	1	INV90FE35	←	200V class
					INV90FY35	←	400V class
15	043	Round head screw	ナベコネジ	4	J1AK2-4001010	←	For Traversing resistor fixing 横行制動抵抗固定用
16	044	Spring lock washer	バネザガネ	4	J1WS012-20040	←	For Traversing resistor fixing 横行制動抵抗固定用
17	045	Plain washer	ヒラザガネ	2	J1WD012-00040	←	For Traversing resistor fixing 横行制動抵抗固定用
18	046	Terminal plate 6P	ターミナルパン 6P	1	ECP1206AA	←	
19	047	Round head screw	ナベコネジ	2	J1AK2-4001010	←	For Terminal plate 6P fixing ターミナルパン 6P 固定用

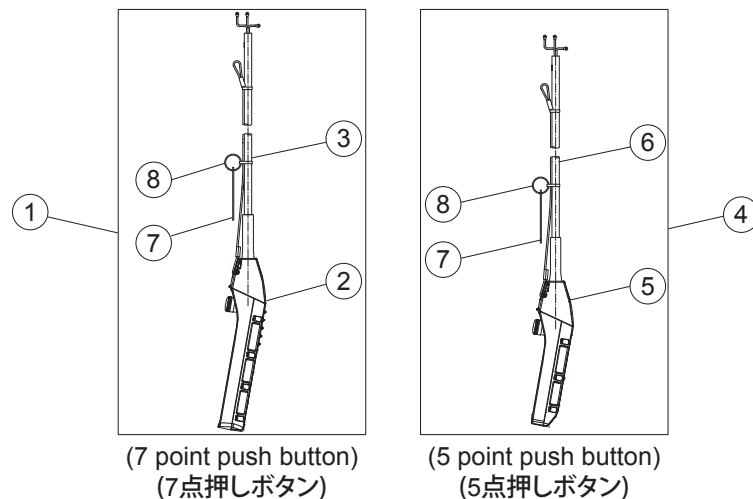
Control Unit (Double girder trolley type) 制御箱 (ダブルレール形) (2/3)

Figure # 図面符号	Part No. 部品番号	Part name	部品名	Quantity per unit 1台分 個数	Type 製品形式		Remark 備考
					RYWA028IH RYWA030IH RYWA032IH	RYWB048IH RYWB050IH	
20	048	Spring lock washer	バネザガネ	2	J1WS012-20040	←	For Terminal plate 6P fixing ターミナルパン 6P 固定用
21	049	Plain washer	ヒラザガネ	2	J1WD012-00040	←	For Terminal plate 6P fixing ターミナルパン 6P 固定用
22	050	Terminal plate 10P	ターミナルパン 10P	1	ECP1210AA	←	
23	051	Round head screw	ナベコネジ	2	J1AK2-4001010	←	For Terminal plate 10P fixing ターミナルパン 10P 固定用
24	052	Spring lock washer	バネザガネ	2	J1WS012-20040	←	For Terminal plate 10P fixing ターミナルパン 10P 固定用
25	053	Plain washer	ヒラザガネ	2	J1WD012-00040	←	For Terminal plate 10P fixing ターミナルパン 10P 固定用
26	054	Rubber mount	ボウシンゴム	6	R-1ALPC-9043	←	
27	055	Nut	ナット	6	J1NA002-10080	←	For Inner board fixing インナーボード固定用
28	056	Spring lock washer	バネザガネ	6	J1WS012-20080	←	For Inner board fixing インナーボード固定用
29	057	Socket bolt	ソケットボルト	4	J1BE2-1004545	←	For Control box fixing 制御箱固定用
30	058	Spring lock washer	バネザガネ	4	J1WS012-20100	←	For Control box fixing 制御箱固定用
31	059	Nut	ナット	4	J1NA002-10100	←	For Control box fixing 制御箱固定用
32	060	Plain washer	ヒラザガネ	4	J1WD012-00100	←	For Control box fixing 制御箱固定用
33	061	Lifting resistor	マキアゲセイドウテイクウキ	2	INV950E16	INV980E16	200V class
					INV950Y16	INV980Y16	400V class
34	062	Socket bolt	ソケットボルト	4	J1BE2-0601212	←	For Lifting resistor fixing 巻上制動抵抗器固定用
35	063	Spring lock washer	バネザガネ	4	J1WS012-20060	←	For Lifting resistor fixing 巻上制動抵抗器固定用
36	064	Large plain washer	オオガタヒラザガネ	4	J1WK012-00060	←	For Lifting resistor fixing 巻上制動抵抗器固定用
37	065	Round head screw	ナベコネジ	4	J1AK2-5001212	←	For Resistor harness wiring 巻上抵抗配線用
38	066	Spring lock washer	バネザガネ	4	J1WS012-20050	←	For Resistor harness wiring 巻上抵抗配線用
39	067	Nut	ナット	4	J1NA002-10050	←	For Resistor harness wiring 巻上抵抗配線用
40	069	Socket bolt	ソケットボルト	4	J1BE2-0601212	←	For Resistor cover fixing 巻上抵抗カバー固定用
41	070	Spring lock washer	バネザガネ	4	J1WS012-20060	←	For Resistor cover fixing 巻上抵抗カバー固定用
42	081	Cable gland(Traversing motor)	ケーブルグランド (オウコウモータ)	2	R-1ALPC-9083	←	For Traversing motor harness 横行モータ配線用
43	082	Cable gland(OLL/Option)	ケーブルグランド (オプション)	1	R-1ALPC-9082	←	For Option オプション用
45	083	Cable gland(Lifting resistor)	ケーブルグランド (マキアゲセイドウテイクウキ)	1	R-1ALPC-9083	R-1ALPC-9084	200V class For Resistor harness wiring 巻上抵抗配線用
					R-1ALPC-9083	←	400V class For Resistor harness wiring 巻上抵抗配線用
46	084	Cable gland(Push button)	ケーブルグランド (オシボタン)	1	R-1ALPC-9086	←	For Push button wiring オシボタン配線用

Control Unit (Double girder trolley type) 制御箱 (ダブルレール形) (3/3)

Figure # 図面符号	Part No. 部品番号	Part name	部品名	Quantity per unit 1台分 個数	Type 製品形式		Remark 備考
					RYWA028IH RYWA030IH RYWA032IH	RYWB048IH RYWB050IH	
47	085	Cable gland(Lifting motor)	ケーブルグランド (マキアゲモータ)	1	R-1ALPC-9085	R-1ALPC-9088	200V class For Lifting motor wiring(Control box side) 巻上モータ配線用(制御箱側)
48				1	R-1ALPC-9085	R-1ALPC-9088	200V class For Lifting motor wiring(Gear box side) 巻上モータ配線用(減速機側)
49				1	-	R-1ALPC-9090	200V class For Blind(Gear box side) 穴塞ぎ用(減速機側)
50				1	R-1ALPC-9085	←	400V class For Lifting motor wiring(Control box side) 巻上モータ配線用(制御箱側)
51				1	R-1ALPC-9085	←	400V class For Lifting motor wiring(Gear box side) 巻上モータ配線用(減速機側)
52	086	Cable gland(Power supply)	ケーブルグランド (キューデン)	1	R-1ALPC-9087	R-1ALPC-9088	200V class For Power supply cable wiring 給電ケーブル配線用
					R-1ALPC-9086	←	400V class For Power supply cable wiring 給電ケーブル配線用
53	087	Cable gland (Traveling signal)	ケーブルグランド (ソウコウシンゴウ)	1	R-1ALPC-9084	←	For Traveling signal cable wiring 走行信号ケーブル配線用
54	088	Cable gland (Direct limit switch)	ケーブルグランド (ジョウゲンヒジョウテイシ)	1	R-1ALPC-9081	←	For Direct limit switch wiring 上限非常停止装置配線用
55	089	Cable gland (Upper limit switch)	ケーブルグランド (ジョウゲンテイシ)	1	R-1ALPC-9081	←	For Upper limit switch wiring 上限停止装置配線用
56	090	Cable gland (Lower limit switch)	ケーブルグランド (カゲンテイシ)	1	R-1ALPC-9081	←	For Lower limit switch wiring 下限停止装置配線用
57	151	Insulation cap	ゼツエンキャップ	3	VCC-2-04 VCC-1-04	VCC-3-04 VCC-2-04	200V For Lifting motor harness wiring 巻上モータハーネス配線用 400V For Lifting motor harness wiring 巻上モータハーネス配線用
58	152	Round head screw	ナベコネジ	3	J1AK2-4001010	J1AK2-5001212	200V For Lifting motor harness wiring 巻上モータハーネス配線用
58	152	Round head screw	ナベコネジ	3	J1AK2-4001010	←	400V For Lifting motor harness wiring 巻上モータハーネス配線用
59	153	Spring lock washer	バネザガネ	3	J1WS012-20040	J1WS012-20050	200V For Lifting motor harness wiring 巻上モータハーネス配線用
59	153	Spring lock washer	バネザガネ	3	J1WS012-20040	←	400V For Lifting motor harness wiring 巻上モータハーネス配線用
60	154	Nut	ナット	3	J1NA002-10040	J1NA002-10050	200V For Lifting motor harness wiring 巻上モータハーネス配線用
60	154	Nut	ナット	3	J1NA002-10040	←	400V For Lifting motor harness wiring 巻上モータハーネス配線用
61	6006	Control box cover subassembly	コントロールボックス カバーブクミ	1	SR-1AWPC-6006	←	

■ Push Button Cord 押しボタンコード



Push Button Cord 押しボタンコード (1/2)

Figure # 図面符号	Part No. 部品番号	Part name	部品名	Quantity per unit 1台分 個数	Low Headroom type ローヘッド形		Double girder trolley type ダブルレール形		Remark 備考
					5 point push Button 5点押しボタン	7 point push Button 7点押しボタン	5 point push Button 5点押しボタン	7 point push Button 7点押しボタン	
1	1000	Push button cord CR assembly	オシボタンコード CR クミタテ	1	-	ZNDDD1ZX1061	-	ZNDDD2ZX1066	For Japan model 日本向 For 6m lift 6m 揚程用
					-	ZNDDD1ZX1091	-	ZNDDD2ZX1096	For Japan model 日本向 For 9m lift 9m 揚程用
					-	ZNDDD1ZX1121	-	ZNDDD2ZX1126	For Japan model 日本向 For 12m lift 12m 揚程用
					-	ZNDDD1ZW1061	-	-	For General model 海外一般向 For 6m lift 6m 揚程用
					-	ZNDDD1ZW1091	-	-	For General model 海外一般向 For 9m lift 9m 揚程用
					-	ZNDDD1ZW1121	-	-	For General model 海外一般向 For 12m lift 12m 揚程用
					-	ZNDDD1ZZ1061	-	-	For Brazil model ブラジル向 For 6m lift 6m 揚程用
					-	ZNDDD1ZZ1091	-	-	For Brazil model ブラジル向 For 9m lift 9m 揚程用
					-	ZNDDD1ZZ1121	-	-	For Brazil model ブラジル向 For 12m lift 12m 揚程用
2	1801	7 point push button switch MDDD assembly	7 テンオシボタン スイッチ MDDD ブ クミ	1	-	SWMB222AA	-	SWMB222AA	Japanese marking 日本語
					-	SWMB222AB	-	-	English marking 英語
3	781	Push button cord 14c	オシボタンコード 14C	1	-	Z3CRW01-1061	-	Z3CRW01-1066	For Japan model 日本向 For 6m lift 6m 揚程用
					-	Z3CRW01-1091	-	Z3CRW01-1096	For Japan model 日本向 For 9m lift 9m 揚程用
					-	Z3CRW01-1121	-	Z3CRW01-1126	For Japan model 日本向 For 12m lift 12m 揚程用

Push Button Cord 押しボタンコード (2/2)

Figure # 図面符号	Part No. 部品番号	Part name	部品名	Quantity per unit 1台分 個数	Low Headroom type ローヘッド形		Double girder trolley type ダブルレール形		Remark 備考
					5 point push Button 5点押しボタン	7 point push Button 7点押しボタン	5 point push Button 5点押しボタン	7 point push Button 7点押しボタン	
4	1000	Push button cord TR assembly	オシボタンコード TR クミタテ	1	ZNDDO1ZX1061	-	ZNDDO2ZX1066	-	For Japan model 日本向 For 6m lift 6m 揚程用
					ZNDDO1ZX1091	-	ZNDDO2ZX1096	-	For Japan model 日本向 For 9m lift 9m 揚程用
					ZNDDO1ZX1121	-	ZNDDO2ZX1126	-	For Japan model 日本向 For 12m lift 12m 揚程用
					ZNDDO1ZW1061	-	-	-	For General model 海外一般向 For 6m lift 6m 揚程用
					ZNDDO1ZW1091	-	-	-	For General model 海外一般向 For 9m lift 9m 揚程用
					ZNDDO1ZW1121	-	-	-	For General model 海外一般向 For 12m lift 12m 揚程用
					ZNDDO1ZZ1061	-	-	-	For Brazil model ブラジル向 For 6m lift 6m 揚程用
					ZNDDO1ZZ1091	-	-	-	For Brazil model ブラジル向 For 9m lift 9m 揚程用
					ZNDDO1ZZ1121	-	-	-	For Brazil model ブラジル向 For 12m lift 12m 揚程用
5	1801	5 point push button switch MDD assembly	5 テンオシボタン スイッチ MDD ブク ミ	1	SWMB220AA	-	SWMB220AA	-	Japanese marking 日本語
					SWMB220AB	-	SWMB220AB	-	English marking 英語
6	781	Push button cord 9c	オシボタンコード 9C	1	Z3CR901-1061	-	Z3CR901-1066	-	For Japan model 日本向 For 6m lift 6m 揚程用
					Z3CR901-1091	-	Z3CR901-1096	-	For Japan model 日本向 For 9m lift 9m 揚程用
					Z3CR901-1121	-	Z3CR901-1126	-	For Japan model 日本向 For 12m lift 12m 揚程用
7	783	Warning tag PB	ウォーニングタグ PB	1	SWD9013AA	←	←	←	For Japan model(Japanese) 日本向 (日本語)
					SWD9013AB	←	-	-	For General model(English) 海外一般向 (英語)
					SWD9013AZ	←	-	-	For Brazil model(Portuguese) ブラジル向 (ポルトガル語)
8	784	Tag holder	タグホルダー	1	E7SE003S9787	←	←	←	

KITO

Global Website: kito.com
URL <http://www.kito.co.jp>